

## Bacalaureat 2016

*Raport Bacalaureat 2016 - 29 august 2016*  
*A doua sesiune - înainte de contestații*

### 2016

**42.297** candidați înscriși  
**34.577** candidați prezenți;  
**8.290** candidați reușiți (**24,0%**).

### 2015

**55.126** candidați înscriși  
**44.770** candidați prezenți;  
**10.788** candidați reușiți (**24,1%**).

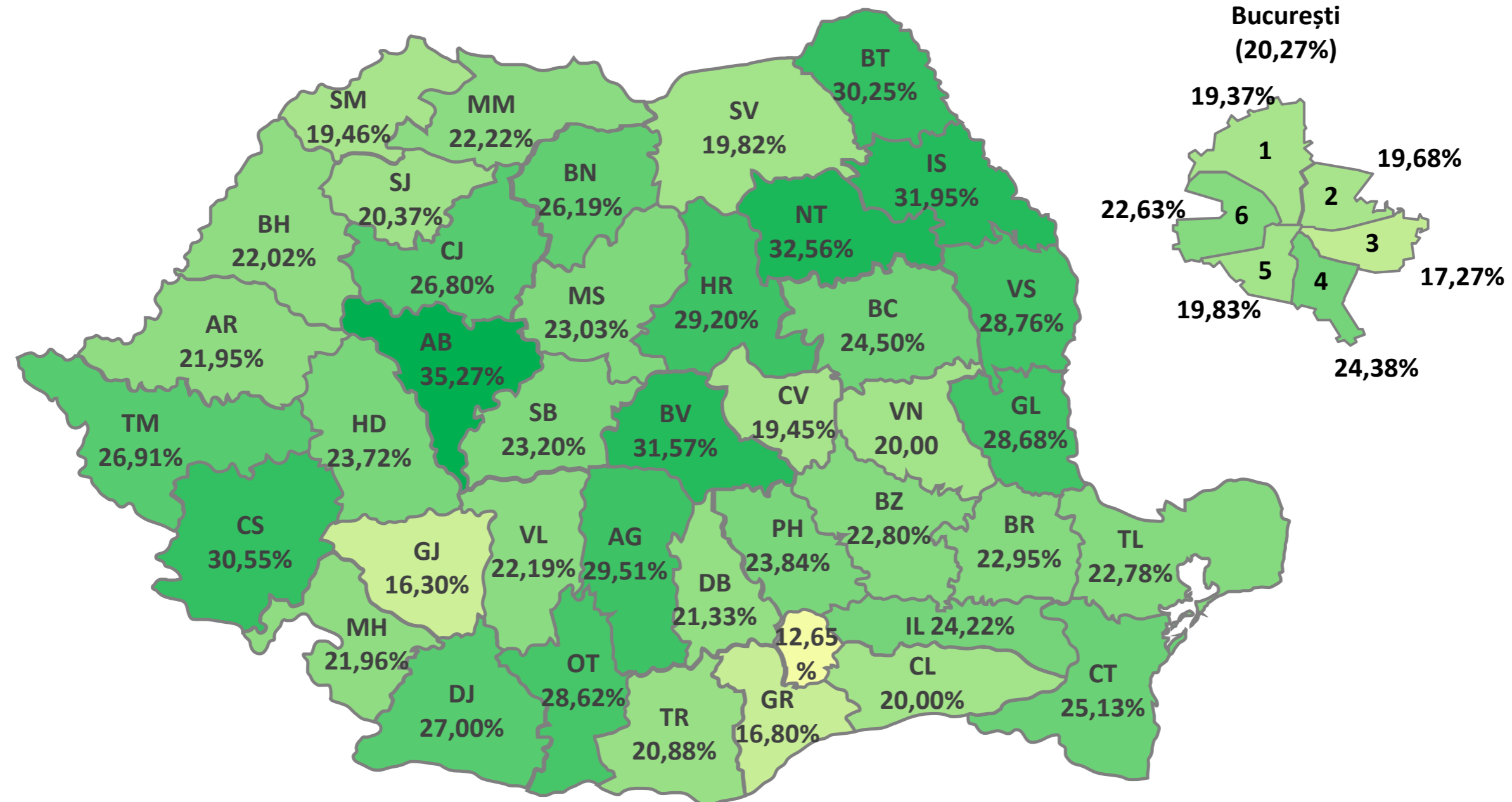
### 2014

**63.391** candidați înscriși  
**52.400** candidați prezenți;  
**11.677** candidați reușiți (**22,3%**).



# Promovabilitatea la Bacalaureat

Sesiunea august-septembrie 2016

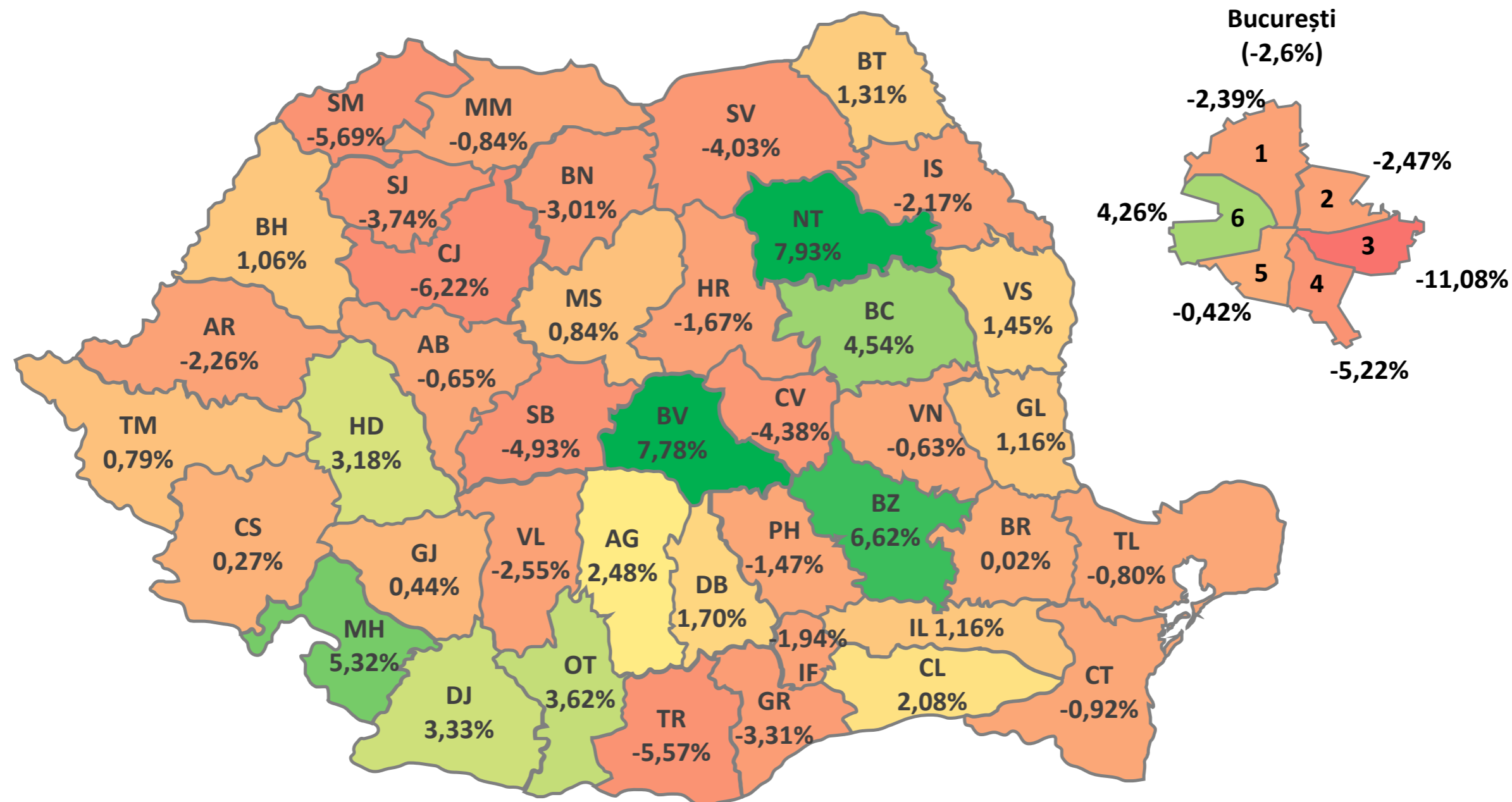


Procent de promovabilitate relativ mic

Procent de promovabilitate relativ mare

# Variația promovabilității la Bacalaureat

Sesiunea august-septembrie 2016 față de 2015



Promovabilitate mai scăzută

Promovabilitate mai ridicată

	Candidați prezenți	Candidați reușiți	Candidați respinși	Candidați eliminați
<b>Promoția curentă</b>	<b>23100</b>	<b>6156</b>	<b>16904</b>	<b>40</b>
<b>Rural</b>	8787	2155	6615	17
Tehnologica	5209	1144	4055	10
Teoretica	3063	870	2187	6
Vocationala	515	141	373	1
<b>Urban</b>	14313	4001	10289	23
Tehnologica	7212	1690	5508	14
Teoretica	5415	1839	3569	7
Vocationala	1686	472	1212	2
<b>Promoția anterioară</b>	<b>11477</b>	<b>2134</b>	<b>9291</b>	<b>52</b>
<b>Rural</b>	3890	712	3159	19
Tehnologica	2511	472	2024	15
Teoretica	1176	209	963	4
Vocationala	203	31	172	0
<b>Urban</b>	7587	1422	6132	33
Tehnologica	4672	857	3791	24
Teoretica	2291	435	1848	8
Vocationala	624	130	493	1
<b>Total</b>	<b>34.577</b>	<b>8.290</b>	<b>26.195</b>	<b>92</b>

	Candidați prezenți	Candidați reușiți	Candidați respinși	Candidați eliminați
<b>Promoția curentă</b>	<b>66,8%</b>	<b>26,6%</b>	<b>73,2%</b>	<b>0,2%</b>
<b>Rural</b>	<b>38,0%</b>	<b>24,5%</b>	<b>75,3%</b>	<b>0,2%</b>
Tehnologica	59,3%	<b>22,0%</b>	<b>77,8%</b>	<b>0,2%</b>
Teoretica	34,9%	<b>28,4%</b>	<b>71,4%</b>	<b>0,2%</b>
Vocationala	5,9%	<b>27,4%</b>	<b>72,4%</b>	<b>0,2%</b>
<b>Urban</b>	<b>62,0%</b>	<b>28,0%</b>	<b>71,9%</b>	<b>0,2%</b>
Tehnologica	50,4%	<b>23,4%</b>	<b>76,4%</b>	<b>0,2%</b>
Teoretica	37,8%	<b>34,0%</b>	<b>65,9%</b>	<b>0,1%</b>
Vocationala	11,8%	<b>28,0%</b>	<b>71,9%</b>	<b>0,1%</b>
<b>Promoția anterioară</b>	<b>33,2%</b>	<b>18,6%</b>	<b>81,0%</b>	<b>0,5%</b>
<b>Rural</b>	<b>33,9%</b>	<b>18,3%</b>	<b>81,2%</b>	<b>0,5%</b>
Tehnologica	64,6%	<b>18,8%</b>	<b>80,6%</b>	<b>0,6%</b>
Teoretica	30,2%	<b>17,8%</b>	<b>81,9%</b>	<b>0,3%</b>
Vocationala	5,2%	<b>15,3%</b>	<b>84,7%</b>	<b>0,0%</b>
<b>Urban</b>	<b>66,1%</b>	<b>18,7%</b>	<b>80,8%</b>	<b>0,4%</b>
Tehnologica	61,6%	<b>18,3%</b>	<b>81,1%</b>	<b>0,5%</b>
Teoretica	30,2%	<b>19,0%</b>	<b>80,7%</b>	<b>0,3%</b>
Vocationala	8,2%	<b>20,8%</b>	<b>79,0%</b>	<b>0,2%</b>
<b>TOTAL</b>		<b>24,0%</b>		

Analiza candidaților respinși	
<b>Promoția curentă</b>	<b>64,5%</b>
<b>Rural</b>	<b>39,1%</b>
Tehnologica	61,3%
Teoretica	33,1%
Vocationala	5,6%
<b>Urban</b>	<b>60,9%</b>
Tehnologica	53,5%
Teoretica	34,7%
Vocationala	11,8%
<b>Promoția anterioară</b>	<b>35,5%</b>
<b>Rural</b>	<b>34,0%</b>
Tehnologica	64,1%
Teoretica	30,5%
Vocationala	5,4%
<b>Urban</b>	<b>66,0%</b>
Tehnologica	61,8%
Teoretica	30,1%
Vocationala	8,0%

Analiza candidaților reușiți	
<b>Promoția curentă</b>	<b>74,3%</b>
<b>Rural</b>	<b>35,0%</b>
Tehnologica	53,1%
Teoretica	40,4%
Vocationala	6,5%
<b>Urban</b>	<b>65,0%</b>
Tehnologica	42,2%
Teoretica	46,0%
Vocationala	11,8%
<b>Promoția anterioară</b>	<b>25,7%</b>
<b>Rural</b>	<b>33,4%</b>
Tehnologica	66,3%
Teoretica	29,4%
Vocationala	4,4%
<b>Urban</b>	<b>66,6%</b>
Tehnologica	60,3%
Teoretica	30,6%
Vocationala	9,1%

Analiza promovabilității	
Promoția curentă - Urban - Teoretica	<b>34,0%</b>
Promoția curentă - Rural - Teoretica	<b>28,4%</b>
Promoția curentă - Urban - Vocationala	<b>28,0%</b>
Promoția curentă - Urban - TOTAL	<b>28,0%</b>
Promoția curentă - Rural - Vocationala	<b>27,4%</b>
Promoția curentă - TOTAL	<b>26,6%</b>
Promoția curentă - Rural - TOTAL	<b>24,5%</b>
TOTAL	<b>24,0%</b>
Promoția curentă - Urban - Tehnologica	<b>23,4%</b>
Promoția curentă - Rural - Tehnologica	<b>22,0%</b>
Promoția anterioară - Urban - Vocationala	<b>20,8%</b>
Promoția anterioară - Urban - Teoretica	<b>19,0%</b>
Promoția anterioară - Rural - Tehnologica	<b>18,8%</b>
Promoția anterioară - Urban - TOTAL	<b>18,7%</b>
Promoția anterioară - TOTAL	<b>18,6%</b>
Promoția anterioară - Urban - Tehnologica	<b>18,3%</b>
Promoția anterioară - Rural - TOTAL	<b>18,3%</b>
Promoția anterioară - Rural - Teoretica	<b>17,8%</b>
Promoția anterioară - Rural - Vocationala	<b>15,3%</b>

Analiza candidaților respinși	
<b>Rural</b>	<b>37,3%</b>
Tehnologica	62,2%
Teoretica	32,2%
Vocationala	5,6%
<b>Urban</b>	<b>62,7%</b>
Tehnologica	56,6%
Teoretica	33,0%
Vocationala	10,4%

Analiza candidaților prezenți	
<b>Rural</b>	<b>36,7%</b>
Tehnologica	60,9%
Teoretica	33,4%
Vocationala	5,7%
<b>Urban</b>	<b>63,3%</b>
Tehnologica	54,3%
Teoretica	35,2%
Vocationala	10,5%

Rezultate bacalaureat - SINTEZĂ SESIUNEA II (toți candidații) 2016																					
Județ	Candidați înscrși	Candidați prezenți	Candidați neprezenți	Candidați eliminați din examen	Candidați respinși total	Candidați respinși cu media 5-5.49	Candidați respinși cu media 5,5-5.98	Candidați reușiți	Candidați cu media 6-6,49	Candidați cu media 6,5-6,99	Candidați cu media 7-7,49	Candidați cu media 7,5-7,99	Candidați cu media 8-8,49	Candidați cu media 8,5-8,99	Candidați cu media 9-9,49	Candidați cu media 9,5-9,99	Candidați cu media 10	Promovab. 2016 *	Promovab. 2015	Variație procente 2016-2015	Județ
AB	657	533	124	8	337	20	69	188	97	57	22	8	3	1	0	0	0	35,3%	37,3%	-2,0%	AB
AG	1.359	1.098	261	3	771	49	142	324	188	85	32	12	6	0	1	0	0	29,5%	29,4%	0,1%	AG
AR	991	820	171	1	639	41	131	180	116	41	17	5	0	1	0	0	0	22,0%	24,9%	-3,0%	AR
B	4.873	4.025	848	9	3.200	234	619	816	477	227	78	20	10	3	1	0	0	20,3%	24,8%	-4,5%	B
BC	943	804	139	1	606	49	120	197	95	58	31	8	2	3	0	0	0	24,5%	23,1%	1,4%	BC
BH	1.470	1.199	271	4	931	59	139	264	120	91	37	14	2	0	0	0	0	22,0%	21,9%	0,1%	BH
BN	474	378	96	0	279	21	63	99	53	22	16	6	2	0	0	0	0	26,2%	30,5%	-4,3%	BN
BR	565	488	77	0	376	28	83	112	66	32	8	4	2	0	0	0	0	23,0%	26,2%	-3,2%	BR
BT	644	519	125	0	362	37	98	157	91	42	14	6	3	1	0	0	0	30,3%	30,8%	-0,6%	BT
BV	814	681	133	2	464	31	117	215	109	66	29	7	2	2	0	0	0	31,6%	28,4%	3,1%	BV
BZ	986	820	166	4	629	61	116	187	112	50	17	7	1	0	0	0	0	22,8%	16,9%	5,9%	BZ
CJ	968	832	136	1	608	54	151	223	125	57	27	7	6	1	0	0	0	26,8%	34,1%	-7,3%	CJ
CL	638	545	93	0	436	17	63	109	61	31	10	6	0	1	0	0	0	20,0%	18,6%	1,4%	CL
CS	562	455	107	0	316	26	55	139	67	49	13	8	2	0	0	0	0	30,5%	31,6%	-1,0%	CS
CT	1.676	1.381	295	1	1.033	55	159	347	177	110	41	16	3	0	0	0	0	25,1%	26,7%	-1,6%	CT
CV	403	329	74	0	265	8	33	64	37	16	6	3	2	0	0	0	0	19,5%	27,6%	-8,2%	CV
DB	1.153	914	239	4	715	65	143	195	123	50	19	2	1	0	0	0	0	21,3%	20,4%	1,0%	DB
DJ	1.252	948	304	3	689	32	139	256	137	73	24	15	4	2	1	0	0	27,0%	26,1%	0,9%	DJ
GJ	1.183	920	263	6	764	42	95	150	88	41	13	5	3	0	0	0	0	16,3%	17,1%	-0,8%	GJ
GL	998	823	175	3	584	31	113	236	126	71	22	11	4	1	1	0	0	28,7%	30,7%	-2,0%	GL
GR	785	637	148	1	529	31	68	107	68	29	8	2	0	0	0	0	0	16,8%	21,0%	-4,2%	GR
HD	910	759	151	0	579	55	126	180	91	54	23	8	3	1	0	0	0	23,7%	21,0%	2,7%	HD
HR	799	678	121	1	479	24	59	198	90	57	35	11	5	0	0	0	0	29,2%	32,2%	-3,0%	HR
IF	821	672	149	7	580	27	90	85	55	21	4	4	0	1	0	0	0	12,6%	15,0%	-2,4%	IF
IL	574	483	91	3	363	24	69	117	67	34	10	5	1	0	0	0	0	24,2%	23,9%	0,3%	IL
IS	1.262	1.011	251	2	686	62	155	323	170	98	41	8	5	1	0	0	0	31,9%	36,4%	-4,5%	IS
MH	638	469	169	1	365	18	59	103	52	31	13	5	1	1	0	0	0	22,0%	17,8%	4,2%	MH
MM	1.212	1.053	159	3	816	62	137	234	123	61	27	11	8	3	1	0	0	22,2%	24,3%	-2,1%	MM
MS	1.151	964	187	3	739	27	116	222	108	63	25	19	6	1	0	0	0	23,0%	23,9%	-0,8%	MS
NT	938	771	167	1	519	42	116	251	132	74	23	11	7	1	2	1	0	32,6%	27,5%	5,1%	NT
OT	1.025	821	204	1	585	37	139	235	120	77	25	9	3	1	0	0	0	28,6%	25,6%	3,0%	OT
PH	1.412	1.162	250	1	884	64	200	277	155	74	28	10	4	3	2	1	0	23,8%	27,1%	-3,3%	PH
SB	632	500	132	0	384	29	103	116	60	41	12	2	1	0	0	0	0	23,2%	29,8%	-6,6%	SB
SJ	472	378	94	0	301	16	54	77	44	21	11	1	0	0	0	0	0	20,4%	26,0%	-5,6%	SJ
SM	604	478	126	0	385	20	72	93	56	22	8	5	1	1	0	0	0	19,5%	26,0%	-6,5%	SM
SV	1.332	1.085	247	3	867	60	149	215	118	53	33	6	3	0	1	1	0	19,8%	25,5%	-5,7%	SV
TL	426	360	66	0	278	26	67	82	52	23	3	3	1	0	0	0	0	22,8%	25,7%	-2,9%	TL
TM	1.421	1.152	269	1	841	69	197	310	164	91	26	13	6	8	2	0	0	26,9%	27,2%	-0,3%	TM
TR	987	800	187	10	623	33	127	167	97	50	14	4	2	0	0	0	0	20,9%	27,0%	-6,2%	TR
VL	790	622	168	2	482	34	89	138	78	40	14	5	0	1	0	0	0	22,2%	25,9%	-3,7%	VL
VN	647	525	122	2	418	20	83	105	60	26	12	3	3	1	0	0	0	20,0%	21,5%	-1,5%	VN
VS	850	685	165	0	488	28	112	197	110	63	16	4	4	0	0	0	0	28,8%	29,2%	-0,5%	VS
<b>TOTAL</b>	<b>42.297</b>	<b>34.577</b>	<b>7.720</b>	<b>92</b>	<b>26.195</b>	<b>1.768</b>	<b>5.035</b>	<b>8.290</b>	<b>4.535</b>	<b>2.372</b>	<b>887</b>	<b>319</b>	<b>122</b>	<b>40</b>	<b>12</b>	<b>3</b>	<b>0</b>	<b>24,0%</b>	<b>25,7%</b>	<b>-1,7%</b>	<b>TOTAL</b>

\* Pentru 2016 datele sunt înainte de contestații

**Rezultate bacalaureat - SINTEZĂ SESIUNEA II ( toți candidații) Filiera Teoretică 2016**

Județ	Candidați înscrși	Candidați prezenți	Candidați neprezenți	Candidați eliminați din examen	Candidați respinși total	Candidați respinși cu media 5-5.49	Candidați respinși cu media 5,5-5.98	Candidați reușiți	Candidați cu media 6-6,49	Candidați cu media 6,5-6,99	Candidați cu media 7-7,49	Candidați cu media 7,5-7,99	Candidați cu media 8-8,49	Candidați cu media 8,5-8,99	Candidați cu media 9-9,49	Candidați cu media 9,5-9,99	Candidați cu media 10	Promovab. 2016 *	Promovab. 2015	Variație procente 2016-2015	Județ
AB	172	153	19	1	85	5	19	67	30	19	12	4	2	0	0	0	0	43,8%	48,6%	-4,8%	AB
AG	312	264	48	1	148	18	31	115	57	30	18	4	5	0	1	0	0	43,6%	43,1%	0,4%	AG
AR	315	274	41	0	223	17	47	51	28	14	6	2	0	1	0	0	0	18,6%	30,4%	-11,8%	AR
B	2.028	1.739	289	2	1.334	104	315	403	234	113	37	11	4	3	1	0	0	23,2%	32,5%	-9,4%	B
BC	300	263	37	0	169	15	42	94	44	27	14	5	1	3	0	0	0	35,7%	30,0%	5,7%	BC
BH	676	566	110	1	414	24	64	151	68	54	19	8	2	0	0	0	0	26,7%	30,0%	-3,3%	BH
BN	134	115	19	0	84	9	23	31	15	4	6	5	1	0	0	0	0	27,0%	35,4%	-8,4%	BN
BR	230	213	17	0	154	11	45	59	31	19	4	4	1	0	0	0	0	27,7%	34,5%	-6,8%	BR
BT	266	226	40	0	156	9	41	70	41	15	6	5	3	0	0	0	0	31,0%	36,8%	-5,9%	BT
BV	230	199	31	0	129	11	41	70	43	17	6	2	1	1	0	0	0	35,2%	33,6%	1,6%	BV
BZ	283	258	25	0	174	19	46	84	48	22	9	4	1	0	0	0	0	32,6%	26,8%	5,7%	BZ
CJ	247	222	25	1	160	15	50	61	32	17	6	2	3	1	0	0	0	27,5%	45,2%	-17,8%	CJ
CL	260	239	21	0	181	8	29	58	33	15	7	2	0	1	0	0	0	24,3%	23,4%	0,8%	CL
CS	233	202	31	0	123	12	26	79	36	30	6	6	1	0	0	0	0	39,1%	41,4%	-2,3%	CS
CT	443	378	65	0	261	12	47	117	47	39	21	8	2	0	0	0	0	31,0%	32,9%	-1,9%	CT
CV	123	109	14	0	86	2	11	23	14	5	1	1	2	0	0	0	0	21,1%	31,3%	-10,1%	CV
DB	535	456	79	1	341	40	69	114	72	28	12	1	1	0	0	0	0	25,0%	27,0%	-2,0%	DB
DJ	363	302	61	0	215	11	51	87	38	28	11	8	2	0	0	0	0	28,8%	35,6%	-6,8%	DJ
GJ	171	148	23	0	123	3	12	25	9	8	5	2	1	0	0	0	0	16,9%	31,1%	-14,2%	GJ
GL	234	192	42	1	116	7	29	75	32	26	9	5	1	1	1	0	0	39,1%	40,5%	-1,4%	GL
GR	325	281	44	0	211	22	31	70	43	18	7	2	0	0	0	0	0	24,9%	28,5%	-3,6%	GR
HD	275	247	28	0	154	18	45	93	47	25	17	4	0	0	0	0	0	37,7%	30,4%	7,3%	HD
HR	179	160	19	1	98	8	24	61	26	17	11	3	4	0	0	0	0	38,1%	42,6%	-4,5%	HR
IF	357	305	52	2	256	15	44	47	31	10	1	4	0	1	0	0	0	15,4%	16,6%	-1,2%	IF
IL	179	158	21	0	119	13	22	39	23	8	5	2	1	0	0	0	0	24,7%	41,0%	-16,3%	IL
IS	262	220	42	0	148	14	35	72	38	17	13	3	1	0	0	0	0	32,7%	49,1%	-16,3%	IS
MH	233	190	43	1	135	5	22	54	26	14	8	4	1	1	0	0	0	28,4%	22,1%	6,3%	MH
MM	432	390	42	3	289	25	46	98	52	25	12	4	2	3	0	0	0	25,1%	31,9%	-6,7%	MM
MS	358	325	33	2	230	12	39	93	40	27	13	11	2	0	0	0	0	28,6%	33,0%	-4,4%	MS
NT	120	102	18	0	61	3	20	41	19	6	6	3	3	1	2	1	0	40,2%	45,1%	-4,9%	NT
OT	447	393	54	0	247	22	65	146	73	46	17	7	2	1	0	0	0	37,2%	34,9%	2,2%	OT
PH	337	287	50	0	198	15	41	89	46	24	8	5	1	3	1	1	0	31,0%	39,7%	-8,7%	PH
SB	95	75	20	0	51	4	12	24	16	6	1	1	0	0	0	0	0	32,0%	34,1%	-2,1%	SB
SJ	183	151	32	0	116	4	21	35	13	13	8	1	0	0	0	0	0	23,2%	27,0%	-3,8%	SJ
SM	203	173	30	0	132	6	21	41	20	13	3	4	1	0	0	0	0	23,7%	40,1%	-16,4%	SM
SV	546	459	87	2	358	24	74	99	56	19	17	4	2	0	0	1	0	21,6%	34,0%	-12,5%	SV
TL	126	108	18	0	69	9	26	39	24	11	2	1	1	0	0	0	0	36,1%	37,5%	-1,4%	TL
TM	493	416	77	0	295	23	66	121	63	31	11	8	4	4	0	0	0	29,1%	34,3%	-5,2%	TM
TR	538	453	85	5	349	19	76	99	57	29	10	2	1	0	0	0	0	21,9%	32,6%	-10,7%	TR
VL	206	171	35	1	132	9	34	38	22	9	6	1	0	0	0	0	0	22,2%	43,7%	-21,5%	VL
VN	168	136	32	0	105	6	26	31	19	6	3	2	0	1	0	0	0	22,8%	30,3%	-7,5%	VN
VS	273	227	46	0	138	13	32	89	46	30	9	1	3	0	0	0	0	39,2%	38,7%	0,5%	VS
<b>TOTAL</b>	<b>13.890</b>	<b>11.945</b>	<b>1.945</b>	<b>25</b>	<b>8.567</b>	<b>641</b>	<b>1.860</b>	<b>3.353</b>	<b>1.752</b>	<b>934</b>	<b>403</b>	<b>166</b>	<b>63</b>	<b>26</b>	<b>6</b>	<b>3</b>	<b>0</b>	<b>28,1%</b>	<b>33,8%</b>	<b>-5,7%</b>	<b>TOTAL</b>

\* Pentru 2016 datele sunt înainte de contestații

**Rezultate bacalaureat - SINTEZĂ SESIUNEA II ( toți candidații) Filiera Tehnologică 2016**

Județ	Candidați înscriși	Candidați prezenți	Candidați neprezenți	Candidați eliminați din examen	Candidați respinși total	Candidați respinși cu media 5-5.49	Candidați respinși cu media 5,5-5.98	Candidați reușiți	Candidați cu media 6-6,49	Candidați cu media 6,5-6,99	Candidați cu media 7-7,49	Candidați cu media 7,5-7,99	Candidați cu media 8-8,49	Candidați cu media 8,5-8,99	Candidați cu media 9-9,49	Candidați cu media 9,5-9,99	Candidați cu media 10	Promovab. 2016 *	Promovab. 2015	Variație procente 2016-2015	Județ
AB	424	325	99	7	219	11	38	99	50	34	9	4	1	1	0	0	0	30,5%	31,8%	-1,4%	AB
AG	903	700	203	2	538	28	87	160	101	39	13	6	1	0	0	0	0	22,9%	23,8%	-0,9%	AG
AR	597	475	122	1	364	15	66	110	70	26	11	3	0	0	0	0	0	23,2%	20,8%	2,4%	AR
B	2.452	1.950	502	7	1.605	86	240	338	195	98	33	6	6	0	0	0	0	17,3%	18,7%	-1,4%	B
BC	575	478	97	1	383	29	65	94	48	26	16	3	1	0	0	0	0	19,7%	19,5%	0,1%	BC
BH	651	515	136	2	422	30	58	91	39	33	13	6	0	0	0	0	0	17,7%	13,9%	3,8%	BH
BN	279	217	62	0	159	8	29	58	31	16	10	1	0	0	0	0	0	26,7%	26,2%	0,5%	BN
BR	275	218	57	0	174	10	21	44	28	11	4	0	1	0	0	0	0	20,2%	18,8%	1,4%	BR
BT	298	232	66	0	170	20	44	62	35	18	8	0	0	1	0	0	0	26,7%	23,2%	3,5%	BT
BV	539	442	97	2	304	20	67	136	63	44	22	5	1	1	0	0	0	30,8%	25,7%	5,1%	BV
BZ	596	472	124	2	399	34	60	71	43	21	6	1	0	0	0	0	0	15,0%	12,5%	2,5%	BZ
CJ	603	501	102	0	375	25	69	126	70	33	16	4	3	0	0	0	0	25,1%	30,0%	-4,8%	CJ
CL	356	286	70	0	239	9	32	47	26	15	3	3	0	0	0	0	0	16,4%	14,8%	1,6%	CL
CS	288	216	72	0	168	10	26	48	25	16	5	2	0	0	0	0	0	22,2%	22,1%	0,1%	CS
CT	1.107	893	214	1	686	32	95	206	118	61	20	7	0	0	0	0	0	23,1%	22,7%	0,4%	CT
CV	194	150	44	0	120	6	16	30	14	10	4	2	0	0	0	0	0	20,0%	19,7%	0,3%	CV
DB	525	386	139	3	316	21	55	67	39	20	7	1	0	0	0	0	0	17,4%	14,3%	3,0%	DB
DJ	791	561	230	3	414	15	75	144	85	38	10	6	2	2	1	0	0	25,7%	19,7%	6,0%	DJ
GJ	903	688	215	6	579	32	68	103	66	25	7	3	2	0	0	0	0	15,0%	13,2%	1,8%	GJ
GL	694	576	118	2	435	18	76	139	77	41	12	6	3	0	0	0	0	24,1%	27,6%	-3,5%	GL
GR	436	339	97	1	303	9	34	35	23	11	1	0	0	0	0	0	0	10,3%	15,9%	-5,5%	GR
HD	562	447	115	0	373	28	62	74	38	23	6	3	3	1	0	0	0	16,6%	16,5%	0,0%	HD
HR	506	416	90	0	316	14	30	100	49	31	16	3	1	0	0	0	0	24,0%	23,3%	0,7%	HR
IF	379	299	80	4	264	3	29	31	19	9	3	0	0	0	0	0	0	10,4%	13,3%	-2,9%	IF
IL	380	311	69	3	236	10	46	72	43	24	4	1	0	0	0	0	0	23,2%	15,9%	7,3%	IL
IS	881	691	190	2	466	36	99	223	115	74	24	5	4	1	0	0	0	32,3%	31,2%	1,1%	IS
MH	371	249	122	0	205	9	35	44	23	15	5	1	0	0	0	0	0	17,7%	12,8%	4,9%	MH
MM	677	569	108	0	453	24	71	116	60	30	12	7	6	0	1	0	0	20,4%	18,0%	2,4%	MM
MS	696	552	144	1	442	14	56	109	58	31	9	7	3	1	0	0	0	19,7%	18,1%	1,7%	MS
NT	694	562	132	1	395	33	83	166	88	54	15	5	4	0	0	0	0	29,5%	24,9%	4,6%	NT
OT	539	392	147	1	314	13	63	77	39	28	8	1	1	0	0	0	0	19,6%	18,5%	1,2%	OT
PH	1.059	860	199	1	676	48	155	183	105	50	20	5	3	0	0	0	0	21,3%	23,8%	-2,5%	PH
SB	486	381	105	0	300	25	80	81	40	30	9	1	1	0	0	0	0	21,3%	27,1%	-5,9%	SB
SJ	237	183	54	0	149	10	25	34	26	5	3	0	0	0	0	0	0	18,6%	24,6%	-6,0%	SJ
SM	330	248	82	0	209	10	45	39	28	7	3	1	0	0	0	0	0	15,7%	21,0%	-5,3%	SM
SV	715	564	151	1	467	31	65	96	48	30	14	2	1	0	1	0	0	17,0%	17,6%	-0,6%	SV
TL	256	212	44	0	177	12	28	35	23	11	1	0	0	0	0	0	0	16,5%	21,8%	-5,3%	TL
TM	781	608	173	1	443	33	96	164	89	49	15	4	2	4	1	0	0	27,0%	22,4%	4,6%	TM
TR	380	293	87	5	227	12	41	61	36	18	4	2	1	0	0	0	0	20,8%	18,9%	1,9%	TR
VL	554	427	127	1	331	22	44	95	53	29	8	4	0	1	0	0	0	22,2%	19,0%	3,2%	VL
VN	420	336	84	2	269	10	51	65	36	18	7	1	3	0	0	0	0	19,3%	16,7%	2,6%	VN
VS	492	384	108	0	294	13	58	90	52	28	7	2	1	0	0	0	0	23,4%	22,4%	1,0%	VS
<b>TOTAL</b>	<b>24.881</b>	<b>19.604</b>	<b>5.277</b>	<b>63</b>	<b>15.378</b>	<b>878</b>	<b>2.583</b>	<b>4.163</b>	<b>2.314</b>	<b>1.230</b>	<b>423</b>	<b>124</b>	<b>55</b>	<b>13</b>	<b>4</b>	<b>0</b>	<b>0</b>	<b>21,2%</b>	<b>20,5%</b>	<b>0,8%</b>	<b>TOTAL</b>

\* Pentru 2016 datele sunt înainte de contestații

**Rezultate bacalaureat - SINTEZĂ SESIUNEA II ( toți candidații) Filiera Vocațională 2016**

Județ	Candidați înscriși	Candidați prezenți	Candidați neprezenți	Candidați eliminați din examen	Candidați respinși total	Candidați respinși cu media 5-5.49	Candidați respinși cu media 5,5-5.98	Candidați reușiți	Candidați cu media 6-6,49	Candidați cu media 6,5-6,99	Candidați cu media 7-7,49	Candidați cu media 7,5-7,99	Candidați cu media 8-8,49	Candidați cu media 8,5-8,99	Candidați cu media 9-9,49	Candidați cu media 9,5-9,99	Candidați cu media 10	Promovab. 2016 *	Promovab. 2015	Variație procente 2016-2015	Județ
AB	61	55	6	0	33	4	12	22	17	4	1	0	0	0	0	0	0	40,0%	50,0%	-10,0%	AB
AG	144	134	10	0	85	3	24	49	30	16	1	2	0	0	0	0	0	36,6%	30,8%	5,8%	AG
AR	79	71	8	0	52	9	18	19	18	1	0	0	0	0	0	0	0	26,8%	37,8%	-11,0%	AR
B	393	336	57	0	261	44	64	75	48	16	8	3	0	0	0	0	0	22,3%	31,9%	-9,6%	B
BC	68	63	5	0	54	5	13	9	3	5	1	0	0	0	0	0	0	14,3%	23,1%	-8,8%	BC
BH	143	118	25	1	95	5	17	22	13	4	5	0	0	0	0	0	0	18,6%	34,8%	-16,1%	BH
BN	61	46	15	0	36	4	11	10	7	2	0	0	1	0	0	0	0	21,7%	40,4%	-18,6%	BN
BR	60	57	3	0	48	7	17	9	7	2	0	0	0	0	0	0	0	15,8%	32,3%	-16,5%	BR
BT	80	61	19	0	36	8	13	25	15	9	0	1	0	0	0	0	0	41,0%	28,7%	12,3%	BT
BV	45	40	5	0	31	0	9	9	3	5	1	0	0	0	0	0	0	22,5%	34,4%	-11,9%	BV
BZ	107	90	17	2	56	8	10	32	21	7	2	2	0	0	0	0	0	35,6%	19,1%	16,4%	BZ
CJ	118	109	9	0	73	14	32	36	23	7	5	1	0	0	0	0	0	33,0%	34,2%	-1,2%	CJ
CL	22	20	2	0	16	0	2	4	2	1	0	1	0	0	0	0	0	20,0%	22,5%	-2,5%	CL
CS	41	37	4	0	25	4	3	12	6	3	2	0	1	0	0	0	0	32,4%	34,7%	-2,3%	CS
CT	126	110	16	0	86	11	17	24	12	10	0	1	1	0	0	0	0	21,8%	35,7%	-13,8%	CT
CV	86	70	16	0	59	0	6	11	9	1	1	0	0	0	0	0	0	15,7%	37,1%	-21,4%	CV
DB	93	72	21	0	58	4	19	14	12	2	0	0	0	0	0	0	0	19,4%	25,0%	-5,6%	DB
DJ	98	85	13	0	60	6	13	25	14	7	3	1	0	0	0	0	0	29,4%	30,6%	-1,2%	DJ
GJ	109	84	25	0	62	7	15	22	13	8	1	0	0	0	0	0	0	26,2%	22,0%	4,2%	GJ
GL	70	55	15	0	33	6	8	22	17	4	1	0	0	0	0	0	0	40,0%	32,3%	7,7%	GL
GR	24	17	7	0	15	0	3	2	2	0	0	0	0	0	0	0	0	11,8%	21,6%	-9,9%	GR
HD	73	65	8	0	52	9	19	13	6	6	0	1	0	0	0	0	0	20,0%	23,8%	-3,8%	HD
HR	114	102	12	0	65	2	5	37	15	9	8	5	0	0	0	0	0	36,3%	40,5%	-4,2%	HR
IF	85	68	17	1	60	9	17	7	5	2	0	0	0	0	0	0	0	10,3%	16,3%	-6,0%	IF
IL	15	14	1	0	8	1	1	6	1	2	1	2	0	0	0	0	0	42,9%	47,4%	-4,5%	IL
IS	119	100	19	0	72	12	21	28	17	7	4	0	0	0	0	0	0	28,0%	35,3%	-7,3%	IS
MH	34	30	4	0	25	4	2	5	3	2	0	0	0	0	0	0	0	16,7%	34,2%	-17,5%	MH
MM	103	94	9	0	74	13	20	20	11	6	3	0	0	0	0	0	0	21,3%	34,6%	-13,3%	MM
MS	97	87	10	0	67	1	21	20	10	5	3	1	1	0	0	0	0	23,0%	33,3%	-10,3%	MS
NT	124	107	17	0	63	6	13	44	25	14	2	3	0	0	0	0	0	41,1%	26,9%	14,2%	NT
OT	39	36	3	0	24	2	11	12	8	3	0	1	0	0	0	0	0	33,3%	38,6%	-5,3%	OT
PH	16	15	1	0	10	1	4	5	4	0	0	0	0	0	1	0	0	33,3%	23,5%	9,8%	PH
SB	51	44	7	0	33	0	11	11	4	5	2	0	0	0	0	0	0	25,0%	45,5%	-20,5%	SB
SJ	52	44	8	0	36	2	8	8	5	3	0	0	0	0	0	0	0	18,2%	30,3%	-12,1%	SJ
SM	71	57	14	0	44	4	6	13	8	2	2	0	0	1	0	0	0	22,8%	23,3%	-0,5%	SM
SV	71	62	9	0	42	5	10	20	14	4	2	0	0	0	0	0	0	32,3%	36,6%	-4,4%	SV
TL	44	40	4	0	32	5	13	8	5	1	0	2	0	0	0	0	0	20,0%	21,6%	-1,6%	TL
TM	147	128	19	0	103	13	35	25	12	11	0	1	0	0	1	0	0	19,5%	32,8%	-13,3%	TM
TR	69	54	15	0	47	2	10	7	4	3	0	0	0	0	0	0	0	13,0%	27,5%	-14,5%	TR
VL	30	24	6	0	19	3	11	5	3	2	0	0	0	0	0	0	0	20,8%	25,7%	-4,9%	VL
VN	59	53	6	0	44	4	6	9	5	2	2	0	0	0	0	0	0	17,0%	33,3%	-16,4%	VN
VS	85	74	11	0	56	2	22	18	12	5	0	1	0	0	0	0	0	24,3%	36,4%	-12,1%	VS
<b>TOTAL</b>	<b>3.526</b>	<b>3.028</b>	<b>498</b>	<b>4</b>	<b>2.250</b>	<b>249</b>	<b>592</b>	<b>774</b>	<b>469</b>	<b>208</b>	<b>61</b>	<b>29</b>	<b>4</b>	<b>1</b>	<b>2</b>	<b>0</b>	<b>0</b>	<b>25,6%</b>	<b>31,5%</b>	<b>-6,0%</b>	<b>TOTAL</b>

\* Pentru 2016 datele sunt înainte de contestații



**Rezultate bacalaureat - SINTEZĂ SESIUNEA II (candidați din promoția curentă) 2016**

Județ	Candidați înscrși	Candidați prezenți	Candidați neprezenți	Candidați eliminați din examen	Candidați respinși total	Candidați respinși cu media 5-5.49	Candidați respinși cu media 5,5-5.98	Candidați reușiți	Candidați cu media 6-6,49	Candidați cu media 6,5-6,99	Candidați cu media 7-7,49	Candidați cu media 7,5-7,99	Candidați cu media 8-8,49	Candidați cu media 8,5-8,99	Candidați cu media 9-9,49	Candidați cu media 9,5-9,99	Candidați cu media 10	Promovab. 2016 *	Promovab. 2015	Variație procente 2016-2015	Județ
AB	422	346	76	3	206	14	43	137	67	41	18	8	2	1	0	0	0	39,6%	37,6%	2,0%	AB
AG	933	770	163	1	524	28	89	245	141	61	26	11	6	0	0	0	0	31,8%	31,6%	0,3%	AG
AR	637	531	106	0	401	21	72	130	79	31	14	5	0	1	0	0	0	24,5%	27,0%	-2,6%	AR
B	2.872	2.416	456	0	1.838	116	326	578	304	173	69	18	10	3	1	0	0	23,9%	28,4%	-4,5%	B
BC	622	545	77	1	396	27	68	148	66	46	23	8	2	3	0	0	0	27,2%	24,2%	2,9%	BC
BH	1.093	926	167	2	702	41	105	222	98	82	30	11	1	0	0	0	0	24,0%	24,2%	-0,2%	BH
BN	336	274	62	0	195	13	46	79	39	20	12	6	2	0	0	0	0	28,8%	30,7%	-1,9%	BN
BR	392	350	42	0	265	15	59	85	51	22	6	4	2	0	0	0	0	24,3%	27,9%	-3,6%	BR
BT	431	340	91	0	219	17	55	121	65	35	13	5	2	1	0	0	0	35,6%	33,8%	1,8%	BT
BV	474	420	54	1	277	16	59	142	63	46	23	6	2	2	0	0	0	33,8%	32,1%	1,7%	BV
BZ	682	570	112	2	420	38	72	148	91	36	14	7	0	0	0	0	0	26,0%	17,7%	8,3%	BZ
CJ	626	554	72	0	401	35	82	153	78	43	21	6	4	1	0	0	0	27,6%	35,1%	-7,5%	CJ
CL	440	376	64	0	291	11	37	85	43	26	10	5	0	1	0	0	0	22,6%	18,4%	4,2%	CL
CS	364	298	66	0	200	15	31	98	43	36	9	8	2	0	0	0	0	32,9%	33,0%	-0,1%	CS
CT	1.061	882	179	1	644	19	89	237	107	84	32	11	3	0	0	0	0	26,9%	28,7%	-1,8%	CT
CV	305	248	57	0	195	4	16	53	28	14	6	3	2	0	0	0	0	21,4%	28,9%	-7,6%	CV
DB	752	609	143	2	456	38	88	151	91	40	17	2	1	0	0	0	0	24,8%	22,0%	2,8%	DB
DJ	823	615	208	2	426	16	74	187	86	58	22	14	4	2	1	0	0	30,4%	28,5%	2,0%	DJ
GJ	798	599	199	4	485	28	44	110	62	30	10	5	3	0	0	0	0	18,4%	19,3%	-0,9%	GJ
GL	615	508	107	1	346	13	51	161	76	52	18	11	4	0	0	0	0	31,7%	33,3%	-1,6%	GL
GR	484	397	87	1	323	18	36	73	45	21	5	2	0	0	0	0	0	18,4%	22,5%	-4,1%	GR
HD	608	515	93	0	378	33	76	137	64	43	21	7	2	0	0	0	0	26,6%	23,0%	3,6%	HD
HR	600	512	88	0	358	12	33	154	62	46	31	10	5	0	0	0	0	30,1%	32,9%	-2,9%	HR
IF	481	397	84	2	333	15	52	62	37	16	4	4	0	1	0	0	0	15,6%	16,3%	-0,7%	IF
IL	379	314	65	2	232	9	32	80	38	27	9	5	1	0	0	0	0	25,5%	24,0%	1,4%	IL
IS	850	707	143	1	463	40	96	243	117	77	37	8	3	1	0	0	0	34,4%	39,2%	-4,8%	IS
MH	421	316	105	0	230	8	37	86	40	28	12	4	1	1	0	0	0	27,2%	18,3%	9,0%	MH
MM	792	698	94	2	523	38	76	173	82	49	23	9	7	2	1	0	0	24,8%	27,5%	-2,7%	MM
MS	814	687	127	2	502	14	71	183	78	55	25	18	6	1	0	0	0	26,6%	23,8%	2,8%	MS
NT	680	560	120	0	377	29	88	183	101	61	14	7	0	0	0	0	0	32,7%	28,3%	4,4%	NT
OT	663	538	125	0	351	19	82	187	88	63	23	9	3	1	0	0	0	34,8%	29,1%	5,6%	OT
PH	947	796	151	0	580	31	106	216	118	56	24	9	4	3	1	1	0	27,1%	27,9%	-0,7%	PH
SB	408	335	73	0	250	15	59	85	44	31	8	1	1	0	0	0	0	25,4%	32,2%	-6,8%	SB
SJ	342	287	55	0	225	9	32	62	31	19	11	1	0	0	0	0	0	21,6%	27,6%	-6,0%	SJ
SM	409	330	79	0	254	13	48	76	45	17	8	4	1	1	0	0	0	23,0%	27,0%	-4,0%	SM
SV	972	817	155	1	648	47	105	168	88	40	29	6	3	0	1	1	0	20,6%	28,2%	-7,6%	SV
TL	288	253	35	0	181	15	42	72	44	21	3	3	1	0	0	0	0	28,5%	26,7%	1,7%	TL
TM	891	727	164	1	528	43	115	198	110	57	18	8	2	2	1	0	0	27,2%	29,8%	-2,5%	TM
TR	620	487	133	8	366	17	64	113	57	40	10	4	2	0	0	0	0	23,2%	27,9%	-4,7%	TR
VL	542	417	125	0	313	22	54	104	52	33	14	4	0	1	0	0	0	24,9%	28,0%	-3,1%	VL
VN	407	343	64	0	265	13	46	78	44	20	9	2	2	1	0	0	0	22,7%	23,5%	-0,8%	VN
VS	597	490	107	0	337	17	69	153	79	52	14	4	4	0	0	0	0	31,2%	29,3%	1,9%	VS
<b>TOTAL</b>	<b>27.873</b>	<b>23.100</b>	<b>4.773</b>	<b>40</b>	<b>16.904</b>	<b>1.002</b>	<b>2.925</b>	<b>6.156</b>	<b>3.142</b>	<b>1.848</b>	<b>745</b>	<b>283</b>	<b>100</b>	<b>30</b>	<b>6</b>	<b>2</b>	<b>0</b>	<b>26,6%</b>	<b>27,6%</b>	<b>-0,9%</b>	<b>TOTAL</b>

\* Pentru 2016 datele sunt înainte de contestații

**Rezultate bacalaureat - SINTEZĂ SESIUNEA II (candidați din promoția curentă) Filiera Teoretică 2016**

Județ	Candidați înscrși	Candidați prezenți	Candidați neprezenți	Candidați eliminați din examen	Candidați respinși total	Candidați respinși cu media 5-5.49	Candidați respinși cu media 5,5-5.98	Candidați reușiți	Candidați cu media 6-6,49	Candidați cu media 6,5-6,99	Candidați cu media 7-7,49	Candidați cu media 7,5-7,99	Candidați cu media 8-8,49	Candidați cu media 8,5-8,99	Candidați cu media 9-9,49	Candidați cu media 9,5-9,99	Candidați cu media 10	Promovab. 2016 *	Promovab. 2015	Variație procente 2016-2015	Județ
AB	128	118	10	1	59	4	13	58	24	17	11	4	2	0	0	0	0	49,2%	47,4%	1,7%	AB
AG	232	205	27	1	103	11	22	101	49	27	16	4	5	0	0	0	0	49,3%	45,0%	4,3%	AG
AR	226	195	31	0	151	11	30	44	23	12	6	2	0	1	0	0	0	22,6%	32,5%	-9,9%	AR
B	1.297	1.138	159	0	827	55	191	311	165	93	34	11	4	3	1	0	0	27,3%	39,9%	-12,6%	B
BC	209	190	19	0	114	9	25	76	33	23	11	5	1	3	0	0	0	40,0%	32,8%	7,2%	BC
BH	531	460	71	1	329	19	55	130	59	48	15	7	1	0	0	0	0	28,3%	32,4%	-4,2%	BH
BN	101	87	14	0	61	5	18	26	12	4	4	5	1	0	0	0	0	29,9%	33,3%	-3,4%	BN
BR	179	168	11	0	116	7	36	52	28	15	4	4	1	0	0	0	0	31,0%	37,7%	-6,8%	BR
BT	160	135	25	0	82	3	22	53	27	14	6	4	2	0	0	0	0	39,3%	41,4%	-2,1%	BT
BV	156	139	17	0	84	7	26	55	30	15	6	2	1	1	0	0	0	39,6%	41,7%	-2,2%	BV
BZ	213	196	17	0	124	12	31	72	41	18	9	4	0	0	0	0	0	36,7%	26,9%	9,8%	BZ
CJ	175	158	17	0	107	10	29	51	26	14	5	2	3	1	0	0	0	32,3%	46,7%	-14,5%	CJ
CL	181	171	10	0	122	7	18	49	27	13	7	1	0	1	0	0	0	28,7%	22,4%	6,3%	CL
CS	155	137	18	0	83	7	17	54	23	20	4	6	1	0	0	0	0	39,4%	43,8%	-4,4%	CS
CT	308	270	38	0	174	7	25	96	34	35	19	6	2	0	0	0	0	35,6%	35,7%	-0,2%	CT
CV	89	80	9	0	60	1	6	20	11	5	1	1	2	0	0	0	0	25,0%	32,8%	-7,8%	CV
DB	378	336	42	1	239	23	49	96	59	24	11	1	1	0	0	0	0	28,6%	29,6%	-1,0%	DB
DJ	222	192	30	0	127	5	25	65	24	20	11	8	2	0	0	0	0	33,9%	39,6%	-5,8%	DJ
GJ	119	102	17	0	82	3	5	20	8	6	3	2	1	0	0	0	0	19,6%	33,5%	-13,9%	GJ
GL	139	117	22	0	64	4	13	53	21	20	6	5	1	0	0	0	0	45,3%	47,6%	-2,3%	GL
GR	220	194	26	0	139	13	20	55	33	15	5	2	0	0	0	0	0	28,4%	30,5%	-2,1%	GR
HD	213	192	21	0	112	13	32	80	39	21	16	4	0	0	0	0	0	41,7%	32,3%	9,3%	HD
HR	119	108	11	0	58	4	9	50	19	13	11	3	4	0	0	0	0	46,3%	45,2%	1,1%	HR
IF	224	197	27	0	160	9	25	37	24	7	1	4	0	1	0	0	0	18,8%	17,0%	1,7%	IF
IL	124	113	11	0	82	8	14	31	16	8	4	2	1	0	0	0	0	27,4%	48,7%	-21,3%	IL
IS	181	155	26	0	92	9	24	63	31	15	13	3	1	0	0	0	0	40,6%	52,6%	-11,9%	IS
MH	151	126	25	0	80	2	14	46	22	11	8	3	1	1	0	0	0	36,5%	24,9%	11,6%	MH
MM	308	279	29	2	198	15	28	79	40	21	11	4	1	2	0	0	0	28,3%	34,5%	-6,1%	MM
MS	270	249	21	2	165	7	31	82	33	23	13	11	2	0	0	0	0	32,9%	33,8%	-0,8%	MS
NT	73	65	8	0	43	2	17	22	14	6	2	0	0	0	0	0	0	33,8%	50,0%	-16,2%	NT
OT	321	290	31	0	167	11	50	123	58	40	15	7	2	1	0	0	0	42,4%	39,8%	2,6%	OT
PH	258	223	35	0	145	9	28	78	37	22	8	5	1	3	1	1	0	35,0%	41,9%	-6,9%	PH
SB	63	50	13	0	31	3	9	19	13	6	0	0	0	0	0	0	0	38,0%	34,4%	3,6%	SB
SJ	137	117	20	0	88	3	13	29	8	12	8	1	0	0	0	0	0	24,8%	28,1%	-3,4%	SJ
SM	157	136	21	0	98	5	18	38	19	11	3	4	1	0	0	0	0	27,9%	42,6%	-14,7%	SM
SV	424	360	64	1	283	20	57	76	42	13	14	4	2	0	0	1	0	21,1%	36,6%	-15,5%	SV
TL	87	79	8	0	42	5	14	37	22	11	2	1	1	0	0	0	0	46,8%	38,7%	8,1%	TL
TM	351	297	54	0	212	16	42	85	49	19	9	5	1	2	0	0	0	28,6%	36,4%	-7,7%	TM
TR	333	281	52	4	214	9	44	63	32	22	6	2	1	0	0	0	0	22,4%	35,2%	-12,7%	TR
VL	139	115	24	0	81	7	24	34	19	8	6	1	0	0	0	0	0	29,6%	48,5%	-19,0%	VL
VN	105	90	15	0	63	3	14	27	15	6	3	2	0	1	0	0	0	30,0%	34,2%	-4,2%	VN
VS	192	168	24	0	95	8	24	73	38	23	8	1	3	0	0	0	0	43,5%	41,9%	1,5%	VS
<b>TOTAL</b>	<b>9.648</b>	<b>8.478</b>	<b>1.170</b>	<b>13</b>	<b>5.756</b>	<b>391</b>	<b>1.207</b>	<b>2.709</b>	<b>1.347</b>	<b>776</b>	<b>355</b>	<b>153</b>	<b>53</b>	<b>21</b>	<b>2</b>	<b>2</b>	<b>0</b>	<b>32,0%</b>	<b>37,1%</b>	<b>-5,1%</b>	<b>TOTAL</b>

\* Pentru 2016 datele sunt înainte de contestații

**Rezultate bacalaureat - SINTEZĂ SESIUNEA II (candidați din promoția curentă) Filiera Tehnologică 2016**

Județ	Candidați înscrși	Candidați prezenți	Candidați neprezenți	Candidați eliminați din examen	Candidați respinși total	Candidați respinși cu media 5-5.49	Candidați respinși cu media 5,5-5.98	Candidați reușiți	Candidați cu media 6-6,49	Candidați cu media 6,5-6,99	Candidați cu media 7-7,49	Candidați cu media 7,5-7,99	Candidați cu media 8-8,49	Candidați cu media 8,5-8,99	Candidați cu media 9-9,49	Candidați cu media 9,5-9,99	Candidați cu media 10	Promovab. 2016 *	Promovab. 2015	Variație procente 2016-2015	Județ
AB	248	187	61	2	124	8	22	61	29	21	6	4	0	1	0	0	0	32,6%	31,9%	0,7%	AB
AG	595	464	131	0	364	16	51	100	65	20	9	5	1	0	0	0	0	21,6%	24,5%	-3,0%	AG
AR	356	283	73	0	215	5	28	68	39	18	8	3	0	0	0	0	0	24,0%	22,8%	1,3%	AR
B	1.304	1.040	264	0	835	32	92	205	102	66	27	4	6	0	0	0	0	19,7%	19,8%	-0,1%	B
BC	366	310	56	1	244	16	37	65	31	19	11	3	1	0	0	0	0	21,0%	19,8%	1,1%	BC
BH	445	367	78	0	296	19	38	71	27	30	10	4	0	0	0	0	0	19,3%	15,4%	4,0%	BH
BN	195	156	39	0	112	6	19	44	21	14	8	1	0	0	0	0	0	28,2%	26,9%	1,3%	BN
BR	165	136	29	0	108	4	9	28	18	7	2	0	1	0	0	0	0	20,6%	18,1%	2,5%	BR
BT	211	158	53	0	112	9	24	46	25	13	7	0	0	1	0	0	0	29,1%	21,4%	7,7%	BT
BV	288	252	36	1	170	9	27	81	32	27	16	4	1	1	0	0	0	32,1%	26,7%	5,4%	BV
BZ	386	302	84	0	253	19	32	49	32	12	4	1	0	0	0	0	0	16,2%	12,8%	3,5%	BZ
CJ	366	317	49	0	245	15	34	72	34	23	11	3	1	0	0	0	0	22,7%	29,4%	-6,7%	CJ
CL	249	196	53	0	162	4	18	34	16	12	3	3	0	0	0	0	0	17,3%	14,4%	3,0%	CL
CS	179	134	45	0	99	6	11	35	16	14	3	2	0	0	0	0	0	26,1%	22,0%	4,1%	CS
CT	671	540	131	1	412	7	51	127	67	43	13	4	0	0	0	0	0	23,5%	23,9%	-0,4%	CT
CV	150	113	37	0	88	3	9	25	11	8	4	2	0	0	0	0	0	22,1%	18,1%	4,0%	CV
DB	316	229	87	1	183	12	30	45	24	14	6	1	0	0	0	0	0	19,7%	14,9%	4,7%	DB
DJ	532	362	170	2	260	8	40	100	51	31	8	5	2	2	1	0	0	27,6%	18,9%	8,7%	DJ
GJ	603	440	163	4	360	18	31	76	46	19	6	3	2	0	0	0	0	17,3%	15,1%	2,1%	GJ
GL	430	357	73	1	261	6	36	95	46	29	11	6	3	0	0	0	0	26,6%	28,5%	-1,9%	GL
GR	250	194	56	1	176	5	15	17	11	6	0	0	0	0	0	0	0	8,8%	16,8%	-8,0%	GR
HD	335	269	66	0	225	13	29	44	19	16	5	2	2	0	0	0	0	16,4%	17,7%	-1,4%	HD
HR	394	324	70	0	253	7	22	71	31	25	12	2	1	0	0	0	0	21,9%	23,4%	-1,5%	HR
IF	202	157	45	2	136	1	16	19	9	7	3	0	0	0	0	0	0	12,1%	15,3%	-3,2%	IF
IL	245	192	53	2	146	0	18	44	21	18	4	1	0	0	0	0	0	22,9%	14,5%	8,4%	IL
IS	582	474	108	1	318	22	58	155	71	56	20	5	2	1	0	0	0	32,7%	33,2%	-0,5%	IS
MH	244	166	78	0	130	3	23	36	16	15	4	1	0	0	0	0	0	21,7%	11,1%	10,6%	MH
MM	414	356	58	0	275	13	35	81	37	23	9	5	6	0	1	0	0	22,8%	21,8%	1,0%	MM
MS	482	381	101	0	296	6	28	85	37	29	9	6	3	1	0	0	0	22,3%	17,6%	4,7%	MS
NT	512	414	98	0	288	23	61	126	67	44	11	4	0	0	0	0	0	30,4%	25,6%	4,8%	NT
OT	315	222	93	0	167	6	24	55	25	20	8	1	1	0	0	0	0	24,8%	20,1%	4,7%	OT
PH	677	562	115	0	426	21	75	136	79	34	16	4	3	0	0	0	0	24,2%	24,1%	0,1%	PH
SB	308	250	58	0	191	12	41	59	29	22	6	1	1	0	0	0	0	23,6%	29,8%	-6,2%	SB
SJ	164	135	29	0	109	5	13	26	18	5	3	0	0	0	0	0	0	19,3%	25,3%	-6,0%	SJ
SM	207	157	50	0	129	6	27	28	20	5	3	0	0	0	0	0	0	17,8%	21,5%	-3,7%	SM
SV	500	413	87	0	336	23	41	77	36	24	13	2	1	0	1	0	0	18,6%	19,1%	-0,4%	SV
TL	173	149	24	0	119	9	19	30	20	9	1	0	0	0	0	0	0	20,1%	22,8%	-2,7%	TL
TM	441	344	97	1	246	19	52	97	55	30	9	2	1	0	0	0	0	28,2%	23,9%	4,3%	TM
TR	229	161	68	4	113	6	15	44	22	15	4	2	1	0	0	0	0	27,3%	16,3%	11,0%	TR
VL	383	284	99	0	219	12	24	65	30	23	8	3	0	1	0	0	0	22,9%	20,0%	2,8%	VL
VN	258	210	48	0	165	7	28	45	27	12	4	0	2	0	0	0	0	21,4%	16,5%	4,9%	VN
VS	341	264	77	0	197	7	30	67	34	24	6	2	1	0	0	0	0	25,4%	21,5%	3,8%	VS
<b>TOTAL</b>	<b>15.711</b>	<b>12.421</b>	<b>3.290</b>	<b>24</b>	<b>9.563</b>	<b>448</b>	<b>1.333</b>	<b>2.834</b>	<b>1.446</b>	<b>902</b>	<b>331</b>	<b>101</b>	<b>43</b>	<b>8</b>	<b>3</b>	<b>0</b>	<b>0</b>	<b>22,8%</b>	<b>21,2%</b>	<b>1,6%</b>	<b>TOTAL</b>

\* Pentru 2016 datele sunt înainte de contestații

**Rezultate bacalaureat - SINTEZĂ SESIUNEA II (candidați din promoția curentă) Filiera Vocațională 2016**

Județ	Candidați înscrși	Candidați prezenți	Candidați neprezenți	Candidați eliminați din examen	Candidați respinși total	Candidați respinși cu media 5-5.49	Candidați respinși cu media 5,5-5.98	Candidați reușiți	Candidați cu media 6-6,49	Candidați cu media 6,5-6,99	Candidați cu media 7-7,49	Candidați cu media 7,5-7,99	Candidați cu media 8-8,49	Candidați cu media 8,5-8,99	Candidați cu media 9-9,49	Candidați cu media 9,5-9,99	Candidați cu media 10	Promovab. 2016 *	Promovab. 2015	Variație procente 2016-2015	Județ
AB	46	41	5	0	23	2	8	18	14	3	1	0	0	0	0	0	0	43,9%	51,1%	-7,2%	AB
AG	106	101	5	0	57	1	16	44	27	14	1	2	0	0	0	0	0	43,6%	37,5%	6,1%	AG
AR	55	53	2	0	35	5	14	18	17	1	0	0	0	0	0	0	0	34,0%	42,1%	-8,1%	AR
B	271	238	33	0	176	29	43	62	37	14	8	3	0	0	0	0	0	26,1%	36,3%	-10,3%	B
BC	47	45	2	0	38	2	6	7	2	4	1	0	0	0	0	0	0	15,6%	25,0%	-9,4%	BC
BH	117	99	18	1	77	3	12	21	12	4	5	0	0	0	0	0	0	21,2%	34,8%	-13,6%	BH
BN	40	31	9	0	22	2	9	9	6	2	0	0	1	0	0	0	0	29,0%	41,7%	-12,6%	BN
BR	48	46	2	0	41	4	14	5	5	0	0	0	0	0	0	0	0	10,9%	34,7%	-23,8%	BR
BT	60	47	13	0	25	5	9	22	13	8	0	1	0	0	0	0	0	46,8%	36,4%	10,4%	BT
BV	30	29	1	0	23	0	6	6	1	4	1	0	0	0	0	0	0	20,7%	40,9%	-20,2%	BV
BZ	83	72	11	2	43	7	9	27	18	6	1	2	0	0	0	0	0	37,5%	21,1%	16,4%	BZ
CJ	85	79	6	0	49	10	19	30	18	6	5	1	0	0	0	0	0	38,0%	38,1%	-0,1%	CJ
CL	10	9	1	0	7	0	1	2	0	1	0	1	0	0	0	0	0	22,2%	27,3%	-5,1%	CL
CS	30	27	3	0	18	2	3	9	4	2	2	0	1	0	0	0	0	33,3%	38,2%	-4,9%	CS
CT	82	72	10	0	58	5	13	14	6	6	0	1	1	0	0	0	0	19,4%	37,5%	-18,1%	CT
CV	66	55	11	0	47	0	1	8	6	1	1	0	0	0	0	0	0	14,5%	43,1%	-28,5%	CV
DB	58	44	14	0	34	3	9	10	8	2	0	0	0	0	0	0	0	22,7%	23,7%	-1,0%	DB
DJ	69	61	8	0	39	3	9	22	11	7	3	1	0	0	0	0	0	36,1%	37,1%	-1,1%	DJ
GJ	76	57	19	0	43	7	8	14	8	5	1	0	0	0	0	0	0	24,6%	23,5%	1,0%	GJ
GL	46	34	12	0	21	3	2	13	9	3	1	0	0	0	0	0	0	38,2%	40,4%	-2,2%	GL
GR	14	9	5	0	8	0	1	1	1	0	0	0	0	0	0	0	0	11,1%	27,3%	-16,2%	GR
HD	60	54	6	0	41	7	15	13	6	6	0	1	0	0	0	0	0	24,1%	25,0%	-0,9%	HD
HR	87	80	7	0	47	1	2	33	12	8	8	5	0	0	0	0	0	41,3%	37,1%	4,2%	HR
IF	55	43	12	0	37	5	11	6	4	2	0	0	0	0	0	0	0	14,0%	17,7%	-3,8%	IF
IL	10	9	1	0	4	1	0	5	1	1	1	2	0	0	0	0	0	55,6%	47,1%	8,5%	IL
IS	87	78	9	0	53	9	14	25	15	6	4	0	0	0	0	0	0	32,1%	38,2%	-6,2%	IS
MH	26	24	2	0	20	3	0	4	2	2	0	0	0	0	0	0	0	16,7%	40,0%	-23,3%	MH
MM	70	63	7	0	50	10	13	13	5	5	3	0	0	0	0	0	0	20,6%	32,0%	-11,4%	MM
MS	62	57	5	0	41	1	12	16	8	3	3	1	1	0	0	0	0	28,1%	32,9%	-4,9%	MS
NT	95	81	14	0	46	4	10	35	20	11	1	3	0	0	0	0	0	43,2%	27,0%	16,2%	NT
OT	27	26	1	0	17	2	8	9	5	3	0	1	0	0	0	0	0	34,6%	39,3%	-4,7%	OT
PH	12	11	1	0	9	1	3	2	2	0	0	0	0	0	0	0	0	18,2%	22,2%	-4,0%	PH
SB	37	35	2	0	28	0	9	7	2	3	2	0	0	0	0	0	0	20,0%	46,2%	-26,2%	SB
SJ	41	35	6	0	28	1	6	7	5	2	0	0	0	0	0	0	0	20,0%	40,0%	-20,0%	SJ
SM	45	37	8	0	27	2	3	10	6	1	2	0	0	1	0	0	0	27,0%	26,5%	0,5%	SM
SV	48	44	4	0	29	4	7	15	10	3	2	0	0	0	0	0	0	34,1%	42,1%	-8,0%	SV
TL	28	25	3	0	20	1	9	5	2	1	0	2	0	0	0	0	0	20,0%	25,8%	-5,8%	TL
TM	99	86	13	0	70	8	21	16	6	8	0	1	0	0	1	0	0	18,6%	39,3%	-20,7%	TM
TR	58	45	13	0	39	2	5	6	3	3	0	0	0	0	0	0	0	13,3%	28,2%	-14,9%	TR
VL	20	18	2	0	13	3	6	5	3	2	0	0	0	0	0	0	0	27,8%	28,0%	-0,2%	VL
VN	44	43	1	0	37	3	4	6	2	2	2	0	0	0	0	0	0	14,0%	36,2%	-22,2%	VN
VS	64	58	6	0	45	2	15	13	7	5	0	1	0	0	0	0	0	22,4%	31,8%	-9,4%	VS
<b>TOTAL</b>	<b>2.514</b>	<b>2.201</b>	<b>313</b>	<b>3</b>	<b>1.585</b>	<b>163</b>	<b>385</b>	<b>613</b>	<b>349</b>	<b>170</b>	<b>59</b>	<b>29</b>	<b>4</b>	<b>1</b>	<b>1</b>	<b>0</b>	<b>0</b>	<b>27,9%</b>	<b>34,1%</b>	<b>-6,3%</b>	<b>TOTAL</b>

\* Pentru 2016 datele sunt înainte de contestații

Rezultate bacalaureat - SINTEZĂ AN - Medii și promovabilitate																		
An	Candidați înscrși	Candidați prezenți	Candidați neprezenți	Candidați eliminați din examen	Candidați respinși total	Candidați respinși cu media 5-5.49	Candidați respinși cu media 5,5-5.98	Candidați reușiți	Candidați cu media 6-6,49	Candidați cu media 6,5-6,99	Candidați cu media 7-7,49	Candidați cu media 7,5-7,99	Candidați cu media 8-8,49	Candidați cu media 8,5-8,99	Candidați cu media 9-9,49	Candidați cu media 9,5-9,99	Candidați cu media 10	Promovab.
Rezultate bacalaureat - <b>PRIMA SESIUNE</b> - SINTEZĂ AN - Medii și promovabilitate																		
2004	173.787	169.194	4.571	71	25.996	66	1.200	143.127	6.084	12.869	18.725	22.544	24.383	24.587	22.881	10.962	92	84,59%
2005	179.876	176.478	3.358	101	26.939	76	1.073	149.438	5.650	12.176	18.642	23.313	25.427	26.274	25.199	12.683	74	84,68%
2006	191.369	187.295	4.051	102	36.466	88	1.366	150.727	6.557	13.199	20.293	23.706	25.206	24.901	23.343	13.445	77	80,48%
2007	198.965	194.590	4.308	201	34.665	81	1.407	159.724	6.619	12.713	19.195	23.951	26.720	27.869	27.981	14.625	51	82,08%
2008	225.877	220.760	5.116	268	47.644	72	1.078	172.848	5.418	11.010	18.657	25.281	30.186	32.677	32.446	17.082	91	78,30%
2009	213.389	208.455	4.934	319	38.315	63	1.024	169.821	5.263	11.346	19.774	25.719	28.556	30.326	30.541	18.171	125	81,47%
2010	210.089	202.558	7.531	244	61.947	3.543	11.775	140.367	18.862	19.844	21.212	21.012	20.034	18.197	14.533	6.535	138	69,30%
2011	212.763	204.103	8.660	895	109.877	4.134	12.555	93.331	15.561	14.512	14.636	13.720	12.819	10.923	8.018	3.075	67	45,73%
2012	200.187	186.992	13.195	373	103.570	3.154	10.472	83.049	13.717	12.442	12.226	11.630	11.169	10.027	8.245	3.526	67	44,41%
2013	188.842	175.513	13.329	320	76.133	3.698	12.442	99.060	15.928	14.208	13.777	13.246	13.145	12.366	10.867	5.397	126	56,44%
2014	161.682	151.311	10.371	275	59.265	3.174	7.726	91.771	13.136	12.251	12.602	12.574	12.996	12.352	10.634	5.118	108	60,65%
2015	168.939	159.716	9.223	522	50.847	2.856	7.125	108.347	13.093	12.967	13.925	14.822	15.514	16.010	14.895	7.040	81	67,84%
2016	137.338	129.395	7.943	191	41.037	2.269	6.156	88.167	10.488	10.463	10.909	11.640	12.531	12.794	12.734	6.530	78	68,14%
<b>TOTAL</b>	<b>2.463.103</b>	<b>2.366.360</b>	<b>96.590</b>	<b>3.882</b>	<b>712.701</b>	<b>23.274</b>	<b>75.399</b>	<b>1.649.777</b>	<b>136.376</b>	<b>170.000</b>	<b>214.573</b>	<b>243.158</b>	<b>258.686</b>	<b>259.303</b>	<b>242.317</b>	<b>124.189</b>	<b>1.175</b>	<b>69,72%</b>
Rezultate bacalaureat - <b>A DOUA SESIUNE</b> - SINTEZĂ AN - Medii și promovabilitate																		
2004	33.724	30.678	2.640	13	8.686	82	1.252	21.979	5.466	6.453	5.194	3.003	1.375	409	70	9	0	71,64%
2005	35.840	33.536	2.285	27	11.784	90	1.378	21.725	5.720	6.330	5.030	3.034	1.187	343	70	11	0	64,78%
2006	45.639	42.487	3.151	38	19.099	105	1.529	23.350	5.881	6.619	5.623	3.298	1.407	411	103	8	0	54,96%
2007	45.119	41.855	3.263	80	13.376	88	1.418	28.399	6.726	7.701	7.040	4.311	1.898	597	113	13	0	67,85%
2008	59.120	54.355	4.765	229	22.091	71	1.191	32.035	5.716	7.783	8.223	6.005	3.016	1.052	225	15	0	58,94%
2009	51.606	48.263	3.343	149	13.052	73	1.106	35.062	6.124	8.429	9.194	6.639	3.326	1.110	222	18	0	72,65%
2010	73.334	66.365	6.969	148	43.039	3.011	9.932	23.178	12.490	6.343	2.822	1.035	374	95	18	1	0	34,93%
2011	110.708	91.090	19.618	410	72.079	2.452	8.377	18.601	10.463	4.848	2.143	784	291	62	8	2	0	20,42%
2012	99.442	85.147	14.295	239	63.205	2.587	9.160	21.703	12.083	5.800	2.459	952	304	75	24	6	0	25,49%
2013	88.090	72.476	15.614	317	56.567	3.514	10.981	15.592	9.743	3.668	1.416	537	165	42	16	5	0	21,51%
2014	63.391	52.399	10.992	248	39.693	2.846	6.281	12.458	7.751	3.061	1.089	370	125	50	8	4	0	23,78%
2015	55.126	44.770	10.356	154	33.123	2.070	5.433	11.493	6.726	2.996	1.127	435	146	50	11	2	0	25,67%
2016 *	42.297	34.577	7.720	92	26.195	1.768	5.035	8.290	4.535	2.372	887	319	122	40	12	3	0	23,98%
<b>TOTAL</b>	<b>803.436</b>	<b>697.998</b>	<b>105.011</b>	<b>2.144</b>	<b>421.989</b>	<b>18.757</b>	<b>63.073</b>	<b>273.865</b>	<b>99.424</b>	<b>72.403</b>	<b>52.247</b>	<b>30.722</b>	<b>13.736</b>	<b>4.336</b>	<b>900</b>	<b>97</b>	<b>0</b>	<b>39,24%</b>

\* Pentru 2016 datele sunt înainte de contestații

<b>Rezultate bacalaureat - SINTEZĂ AN - Medii și promovabilitate (promoții curente)</b>																		
An	Candidați înscrși	Candidați prezenți	Candidați neprezenți	Candidați eliminați din examen	Candidați respinși total	Candidați respinși cu media 5-5.49	Candidați respinși cu media 5,5-5.98	Candidați reușiți	Candidați cu media 6-6,49	Candidați cu media 6,5-6,99	Candidați cu media 7-7,49	Candidați cu media 7,5-7,99	Candidați cu media 8-8,49	Candidați cu media 8,5-8,99	Candidați cu media 9-9,49	Candidați cu media 9,5-9,99	Candidați cu media 10	Promovab.
<b>Rezultate bacalaureat - PRIMA SESIUNE - SINTEZĂ AN - Medii și promovabilitate (promoții curente)</b>																		
2004	164.380	160.922	3.439	62	22.595	19	627	138.265	4.467	11.215	17.777	22.089	24.238	24.558	22.869	10.960	92	85,92%
2005	170.572	168.232	2.324	96	23.513	47	654	144.623	4.138	10.728	17.671	22.724	25.203	26.218	25.187	12.680	74	85,97%
2006	178.635	175.968	2.648	86	30.771	43	768	145.111	4.495	11.570	19.130	23.178	25.017	24.865	23.336	13.443	77	82,46%
2007	180.071	177.496	2.568	185	27.138	39	569	150.173	3.558	9.911	17.179	22.935	26.265	27.720	27.934	14.620	51	84,61%
2008	209.493	206.015	3.478	239	39.538	25	460	166.238	3.158	9.263	17.328	24.500	29.844	32.560	32.416	17.078	91	80,69%
2009	192.438	189.179	3.259	268	30.119	23	286	158.792	2.405	8.335	17.116	24.198	27.853	30.095	30.499	18.168	123	83,94%
2010	195.435	190.873	4.562	209	53.573	2.759	9.907	137.091	17.379	18.970	20.729	20.755	19.934	18.164	14.512	6.510	138	71,82%
2011	182.778	176.708	6.070	768	86.911	2.909	8.877	89.029	12.915	13.446	14.232	13.569	12.793	10.915	8.017	3.075	67	50,38%
2012	155.266	146.559	8.707	239	70.807	1.659	5.563	75.513	9.206	10.427	11.510	11.423	11.098	10.018	8.239	3.525	67	51,52%
2013	148.330	138.161	10.169	192	50.769	1.978	6.477	87.200	9.690	10.891	12.264	12.675	12.982	12.320	10.856	5.396	126	63,11%
2014	129.808	122.596	7.212	164	37.777	1.500	3.630	84.655	8.675	10.399	12.026	12.414	12.951	12.337	10.628	5.117	108	69,05%
2015	143.926	137.483	6.443	386	35.133	1.447	3.650	101.964	9.030	11.278	13.466	14.708	15.476	15.996	14.890	7.039	81	74,16%
2016	114.979	109.974	5.005	100	26.783	1.189	3.039	83.091	7.201	9.152	10.584	11.538	12.500	12.782	12.727	6.529	78	75,56%
<b>TOTAL</b>	<b>2.166.111</b>	<b>2.100.166</b>	<b>65.884</b>	<b>2.994</b>	<b>535.427</b>	<b>13.637</b>	<b>44.507</b>	<b>1.561.745</b>	<b>96.317</b>	<b>145.585</b>	<b>201.012</b>	<b>236.706</b>	<b>256.154</b>	<b>258.548</b>	<b>242.110</b>	<b>124.140</b>	<b>1.173</b>	<b>74,36%</b>
<b>Rezultate bacalaureat - A DOUA SESIUNE - SINTEZĂ AN - Medii și promovabilitate (promoții curente)</b>																		
2004	25.848	23.676	1.919	12	6.264	36	774	17.400	3.788	5.012	4.367	2.601	1.214	349	61	8	0	73,49%
2005	26.544	25.007	1.523	20	8.507	57	836	16.480	3.803	4.802	3.954	2.504	1.042	300	64	11	0	65,90%
2006	33.281	31.335	1.945	25	13.297	63	897	18.013	3.783	5.079	4.600	2.837	1.236	377	93	8	0	57,49%
2007	29.790	28.022	1.768	45	8.310	44	716	19.667	3.682	5.274	5.286	3.364	1.486	482	82	11	0	70,18%
2008	45.882	42.863	3.019	173	17.056	36	661	25.634	3.467	5.974	6.942	5.269	2.764	993	210	15	0	59,80%
2009	37.167	35.223	1.944	101	8.913	35	502	26.209	3.364	6.009	7.202	5.536	2.900	971	209	18	0	74,41%
2010	60.426	55.501	4.925	122	35.375	2.349	8.108	20.004	10.590	5.554	2.517	918	321	85	18	1	0	36,04%
2011	88.667	72.946	15.721	326	56.857	1.802	6.232	15.763	8.492	4.259	1.954	722	270	57	8	1	0	21,61%
2012	71.550	60.902	10.648	153	44.995	1.663	5.656	15.754	8.076	4.458	2.033	829	267	67	19	5	0	25,87%
2013	61.357	49.785	11.572	182	38.710	2.198	6.719	10.893	6.390	2.708	1.127	466	151	33	13	5	0	21,88%
2014	42.138	34.629	7.509	134	25.684	1.600	3.598	8.811	5.007	2.363	931	339	117	44	7	3	0	25,44%
2015	38.102	31.152	6.950	82	22.478	1.178	3.181	8.592	4.587	2.414	999	400	135	46	9	2	0	27,58%
2016 *	27.873	23.100	4.773	40	16.904	1.002	2.925	6.156	3.142	1.848	745	283	100	30	6	2	0	26,65%
<b>TOTAL</b>	<b>588.625</b>	<b>514.141</b>	<b>74.216</b>	<b>1.415</b>	<b>303.350</b>	<b>12.063</b>	<b>40.805</b>	<b>209.376</b>	<b>68.171</b>	<b>55.754</b>	<b>42.657</b>	<b>26.068</b>	<b>12.003</b>	<b>3.834</b>	<b>799</b>	<b>90</b>	<b>0</b>	<b>40,72%</b>

\* Pentru 2016 datele sunt înainte de contestații

Rezultate bacalaureat - SINTEZĂ AN - Medii și promovabilitate pe filieră																			
An	Filieră	Candidați înscrși	Candidați prezenți	Candidați neprezenți	Candidați eliminați din examen	Candidați respinși total	Candidați respinși cu media 5-5.49	Candidați respinși cu media 5,5-5.98	Candidați reușiți	Candidați cu media 6-6,49	Candidați cu media 6,5-6,99	Candidați cu media 7-7,49	Candidați cu media 7,5-7,99	Candidați cu media 8-8,49	Candidați cu media 8,5-8,99	Candidați cu media 9-9,49	Candidați cu media 9,5-9,99	Candidați cu media 10	Promovab.
Rezultate bacalaureat - PRIMA SESIUNE - SINTEZĂ AN - Medii și promovabilitate																			
2004	Tehnologică	77.270	74.695	2.577	36	18.677	41	759	55.982	4.190	8.606	11.378	11.711	9.660	6.540	3.246	650	1	74,95%
2005	Tehnologică	78.533	76.657	1.862	46	17.544	50	695	59.067	3.994	8.304	11.500	12.309	10.248	7.411	4.257	1.041	3	77,05%
2006	Tehnologică	85.751	83.248	2.482	52	24.629	49	918	58.567	4.673	9.332	12.682	12.248	9.565	6.211	3.122	732	2	70,35%
2007	Tehnologică	91.481	88.858	2.570	92	23.592	55	976	65.174	4.740	9.024	12.385	12.985	11.310	8.432	5.238	1.059	1	73,35%
2008	Tehnologică	116.999	113.544	3.455	160	35.817	52	764	77.567	4.027	8.212	13.450	16.058	15.362	12.129	6.931	1.396	2	68,31%
2009	Tehnologică	109.403	105.996	3.407	198	28.531	47	789	77.267	4.053	8.536	14.190	16.495	14.615	11.076	6.501	1.798	3	72,90%
2010	Tehnologică	110.878	105.499	5.379	159	48.835	2.837	9.182	56.505	13.129	12.360	11.105	8.494	5.770	3.570	1.683	392	2	53,56%
2011	Tehnologică	113.684	107.068	6.616	677	82.482	2.689	7.450	23.909	7.585	5.574	4.344	2.968	1.924	1.030	403	79	2	22,33%
2012	Tehnologică	104.863	94.003	10.860	224	74.589	1.693	5.406	19.190	5.996	4.269	3.267	2.351	1.718	1.023	482	84	0	20,41%
2013	Tehnologică	95.690	84.528	11.162	204	54.785	2.178	6.992	29.539	8.039	6.095	4.841	3.726	2.966	2.127	1.348	393	4	34,95%
2014	Tehnologică	70.039	61.997	8.042	167	37.845	1.637	3.816	23.985	5.624	4.337	3.801	3.303	2.822	2.309	1.376	411	2	38,69%
2015	Tehnologică	67.299	60.333	6.966	335	31.620	1.431	3.407	28.378	5.551	4.854	4.359	4.164	3.638	3.080	2.109	616	7	47,04%
2016	Tehnologică	50.347	44.757	5.590	107	24.848	1.111	2.942	19.802	4.243	3.644	3.218	2.904	2.358	1.849	1.250	334	2	44,24%
2004	Teoretică	85.446	83.561	1.881	32	6.706	25	432	76.823	1.798	3.825	6.359	9.226	12.624	15.807	17.615	9.484	85	91,94%
2005	Teoretică	88.717	87.270	1.422	51	8.332	26	369	78.887	1.562	3.424	6.114	9.287	12.854	16.201	18.622	10.755	68	90,39%
2006	Teoretică	92.265	90.795	1.469	41	10.376	38	443	80.378	1.779	3.414	6.511	9.625	13.144	15.979	18.087	11.768	71	88,53%
2007	Teoretică	93.949	92.293	1.643	87	9.677	26	420	82.529	1.745	3.211	5.632	9.129	12.875	16.740	20.449	12.698	50	89,42%
2008	Teoretică	94.837	93.271	1.565	96	10.766	20	310	82.409	1.324	2.451	4.332	7.571	12.276	17.382	22.566	14.421	86	88,35%
2009	Teoretică	92.357	90.905	1.452	106	9.018	15	228	81.781	1.147	2.569	4.801	7.708	11.721	16.634	21.670	15.410	121	89,96%
2010	Teoretică	88.944	86.877	2.067	74	12.608	660	2.376	74.195	5.041	6.397	8.513	10.671	12.413	13.133	12.029	5.868	130	85,40%
2011	Teoretică	89.190	87.224	1.966	193	24.865	1.200	4.232	62.166	6.658	7.610	8.996	9.604	9.932	9.201	7.205	2.897	63	71,27%
2012	Teoretică	84.405	82.286	2.119	128	25.567	1.169	4.042	56.591	6.313	6.934	7.761	8.235	8.458	8.216	7.283	3.324	67	68,77%
2013	Teoretică	81.209	79.285	1.924	97	17.627	1.214	4.405	61.561	6.490	6.870	7.789	8.429	9.154	9.301	8.738	4.672	118	77,65%
2014	Teoretică	79.111	77.152	1.959	86	17.526	1.222	3.052	59.540	6.015	6.537	7.521	8.148	9.075	9.129	8.546	4.464	105	77,17%
2015	Teoretică	88.098	86.176	1.922	167	15.471	999	2.781	70.538	5.899	6.632	8.084	9.325	10.570	11.798	11.994	6.164	72	81,85%
2016	Teoretică	75.670	73.741	1.929	70	13.074	854	2.453	60.597	4.905	5.540	6.452	7.593	9.105	10.113	10.815	6.002	72	82,18%
2004	Vocațională	11.071	10.938	133	3	613	0	9	10.322	96	438	988	1.607	2.099	2.240	2.020	828	6	94,37%
2005	Vocațională	12.626	12.551	74	4	1.063	0	9	11.484	94	448	1.028	1.717	2.325	2.662	2.320	887	3	91,50%
2006	Vocațională	13.353	13.252	100	9	1.461	1	5	11.782	105	453	1.100	1.833	2.497	2.711	2.134	945	4	88,91%
2007	Vocațională	13.535	13.439	95	22	1.396	0	11	12.021	134	478	1.178	1.837	2.535	2.697	2.294	868	0	89,45%
2008	Vocațională	14.041	13.945	96	12	1.061	0	4	12.872	67	347	875	1.652	2.548	3.166	2.949	1.265	3	92,31%
2009	Vocațională	11.629	11.554	75	15	766	1	7	10.773	63	241	783	1.516	2.220	2.616	2.370	963	1	93,24%
2010	Vocațională	10.267	10.182	85	11	504	46	217	9.667	692	1.087	1.594	1.847	1.851	1.494	821	275	6	94,94%
2011	Vocațională	9.889	9.811	78	25	2.530	245	873	7.256	1.318	1.328	1.296	1.148	963	692	410	99	2	73,96%
2012	Vocațională	10.919	10.703	216	21	3.414	292	1.024	7.268	1.408	1.239	1.198	1.044	993	788	480	118	0	67,91%
2013	Vocațională	11.943	11.700	243	19	3.721	306	1.045	7.960	1.399	1.243	1.147	1.091	1.025	938	781	332	4	68,03%
2014	Vocațională	12.532	12.162	370	22	3.894	315	858	8.246	1.497	1.377	1.280	1.123	1.099	914	712	243	1	67,80%
2015	Vocațională	13.542	13.207	335	20	3.756	426	937	9.431	1.643	1.481	1.482	1.333	1.306	1.132	792	260	2	71,41%
2016	Vocațională	11.321	10.897	424	14	3.115	304	761	7.768	1.340	1.279	1.239	1.143	1.068	832	669	194	4	71,29%
<b>TOTAL</b>	<b>Tehnologică</b>	<b>1.172.237</b>	<b>1.101.183</b>	<b>70.948</b>	<b>2.457</b>	<b>503.794</b>	<b>13.870</b>	<b>44.096</b>	<b>594.932</b>	<b>75.844</b>	<b>93.147</b>	<b>110.520</b>	<b>109.716</b>	<b>91.956</b>	<b>66.787</b>	<b>37.946</b>	<b>8.985</b>	<b>31</b>	<b>54,03%</b>
<b>TOTAL</b>	<b>Teoretică</b>	<b>1.134.198</b>	<b>1.110.836</b>	<b>23.318</b>	<b>1.228</b>	<b>181.613</b>	<b>7.468</b>	<b>25.543</b>	<b>927.995</b>	<b>50.676</b>	<b>65.414</b>	<b>88.865</b>	<b>114.551</b>	<b>144.201</b>	<b>169.634</b>	<b>185.619</b>	<b>107.927</b>	<b>1.108</b>	<b>83,54%</b>
<b>TOTAL</b>	<b>Vocațională</b>	<b>156.668</b>	<b>154.341</b>	<b>2.324</b>	<b>197</b>	<b>27.294</b>	<b>1.936</b>	<b>5.760</b>	<b>126.850</b>	<b>9.856</b>	<b>11.439</b>	<b>15.188</b>	<b>18.891</b>	<b>22.529</b>	<b>22.882</b>	<b>18.752</b>	<b>7.277</b>	<b>36</b>	<b>82,19%</b>
<b>TOTAL</b>		<b>2.463.103</b>	<b>2.366.360</b>	<b>96.590</b>	<b>3.882</b>	<b>712.701</b>	<b>23.274</b>	<b>75.399</b>	<b>1.649.777</b>	<b>136.376</b>	<b>170.000</b>	<b>214.573</b>	<b>243.158</b>	<b>258.686</b>	<b>259.303</b>	<b>242.317</b>	<b>124.189</b>	<b>1.175</b>	<b>69,72%</b>

**Rezultate bacalaureat - SINTEZĂ AN - Medii și promovabilitate pe filieră 2/2**

An	Filieră	Candidați înscrși	Candidați prezenți	Candidați neprezenți	Candidați eliminați din examen	Candidați respinși total	Candidați respinși cu media 5-5.49	Candidați respinși cu media 5,5-5.98	Candidați reușiți	Candidați cu media 6-6,49	Candidați cu media 6,5-6,99	Candidați cu media 7-7,49	Candidați cu media 7,5-7,99	Candidați cu media 8-8,49	Candidați cu media 8,5-8,99	Candidați cu media 9-9,49	Candidați cu media 9,5-9,99	Candidați cu media 10	Promovab.
<b>Rezultate bacalaureat - A DOUA SESIUNE - SINTEZĂ AN - Medii și promovabilitate</b>																			
2004	Tehnologică	23.577	21.524	1.713	8	6.385	57	846	15.131	3.891	4.631	3.668	1.944	785	195	16	1	0	70,30%
2005	Tehnologică	23.622	22.121	1.489	15	8.560	56	914	13.546	3.921	4.307	3.151	1.610	467	78	12	0	0	61,24%
2006	Tehnologică	30.642	28.553	2.089	21	13.791	64	993	14.741	4.076	4.559	3.567	1.807	577	134	21	0	0	51,63%
2007	Tehnologică	30.485	28.412	2.073	55	9.524	65	993	18.833	4.838	5.448	4.719	2.567	973	246	39	3	0	66,29%
2008	Tehnologică	44.014	40.499	3.515	176	17.343	54	855	22.980	4.263	6.034	6.080	4.224	1.800	494	85	0	0	56,74%
2009	Tehnologică	38.422	35.968	2.454	99	10.513	51	823	25.356	4.721	6.548	6.876	4.571	2.020	538	79	3	0	70,50%
2010	Tehnologică	57.003	51.493	5.510	108	34.869	2.472	7.923	16.516	9.360	4.479	1.851	617	176	30	3	0	0	32,07%
2011	Tehnologică	82.585	66.576	16.009	305	55.614	1.638	5.297	10.657	6.281	2.695	1.135	376	141	26	2	1	0	16,01%
2012	Tehnologică	70.103	58.454	11.649	168	46.382	1.482	5.284	11.904	6.915	3.114	1.244	463	135	24	8	1	0	20,36%
2013	Tehnologică	63.471	50.815	12.656	242	41.699	2.203	6.602	8.874	5.722	2.039	755	261	73	17	5	2	0	17,46%
2014	Tehnologică	40.297	32.287	8.010	181	25.836	1.607	3.369	6.270	3.900	1.518	564	202	67	16	2	1	0	19,42%
2015	Tehnologică	34.001	26.698	7.303	99	21.134	1.090	2.849	5.465	3.305	1.380	521	193	54	10	2	0	0	20,47%
2016	Tehnologică	24.881	19.604	5.277	63	15.378	878	2.583	4.163	2.314	1.230	423	124	55	13	4	0	0	21,24%
2004	Teoretică	9.233	8.331	848	5	2.190	23	399	6.136	1.511	1.654	1.327	911	509	175	43	6	0	73,65%
2005	Teoretică	10.865	10.121	738	10	2.982	34	456	7.129	1.712	1.797	1.567	1.177	599	220	47	10	0	70,44%
2006	Teoretică	13.283	12.301	981	13	4.948	41	529	7.340	1.721	1.850	1.701	1.179	620	204	63	2	0	59,67%
2007	Teoretică	12.948	11.842	1.105	21	3.580	23	412	8.241	1.785	1.990	1.933	1.424	748	301	53	7	0	69,59%
2008	Teoretică	13.661	12.506	1.155	47	4.430	17	329	8.029	1.379	1.564	1.873	1.551	1.044	484	120	14	0	64,20%
2009	Teoretică	12.126	11.294	832	49	2.421	22	279	8.824	1.346	1.738	2.110	1.839	1.149	502	128	12	0	78,13%
2010	Teoretică	15.604	14.204	1.400	39	7.952	521	1.919	6.213	2.928	1.739	901	388	182	59	15	1	0	43,74%
2011	Teoretică	25.446	22.013	3.433	99	15.180	679	2.542	6.734	3.468	1.842	886	369	132	33	3	1	0	30,59%
2012	Teoretică	25.399	23.095	2.304	60	14.800	822	3.006	8.235	4.218	2.296	1.068	440	150	47	12	4	0	35,66%
2013	Teoretică	20.275	17.753	2.522	62	12.232	975	3.320	5.459	3.216	1.337	564	232	80	18	9	3	0	30,75%
2014	Teoretică	18.795	16.317	2.478	55	11.345	923	2.272	4.917	3.007	1.243	444	139	47	28	6	3	0	30,13%
2015	Teoretică	16.843	14.397	2.446	44	9.484	700	1.900	4.869	2.700	1.326	506	214	78	36	7	2	0	33,82%
2016	Teoretică	13.890	11.945	1.945	25	8.567	641	1.860	3.353	1.752	934	403	166	63	26	6	3	0	28,07%
2004	Vocațională	914	823	79	0	111	2	7	712	64	168	199	148	81	39	11	2	0	86,51%
2005	Vocațională	1.353	1.294	58	2	242	0	8	1.050	87	226	312	247	121	45	11	1	0	81,14%
2006	Vocațională	1.714	1.633	81	4	360	0	7	1.269	84	210	355	312	210	73	19	6	0	77,71%
2007	Vocațională	1.686	1.601	85	4	272	0	13	1.325	103	263	388	320	177	50	21	3	0	82,76%
2008	Vocațională	1.445	1.350	95	6	318	0	7	1.026	74	185	270	230	172	74	20	1	0	76,00%
2009	Vocațională	1.058	1.001	57	1	118	0	4	882	57	143	208	229	157	70	15	3	0	88,11%
2010	Vocațională	727	668	59	1	218	18	90	449	202	125	70	30	16	6	0	0	0	67,22%
2011	Vocațională	2.677	2.501	176	6	1.285	135	538	1.210	714	311	122	39	18	3	3	0	0	48,38%
2012	Vocațională	3.940	3.598	342	11	2.023	283	870	1.564	950	390	147	49	19	4	4	1	0	43,47%
2013	Vocațională	4.344	3.908	436	13	2.636	336	1.059	1.259	805	292	97	44	12	7	2	0	0	32,22%
2014	Vocațională	4.299	3.795	504	12	2.512	316	640	1.271	844	300	81	29	11	6	0	0	0	33,49%
2015	Vocațională	4.282	3.675	607	11	2.505	280	684	1.159	721	290	100	28	14	4	2	0	0	31,54%
2016	Vocațională	3.526	3.028	498	4	2.250	249	592	774	469	208	61	29	4	1	2	0	0	25,56%
<b>TOTAL</b>	<b>Tehnologică</b>	<b>563.103</b>	<b>483.004</b>	<b>79.747</b>	<b>1.540</b>	<b>307.028</b>	<b>11.717</b>	<b>39.331</b>	<b>174.436</b>	<b>63.507</b>	<b>47.982</b>	<b>34.554</b>	<b>18.959</b>	<b>7.323</b>	<b>1.821</b>	<b>278</b>	<b>12</b>	<b>0</b>	<b>36,11%</b>
<b>TOTAL</b>	<b>Teoretică</b>	<b>208.368</b>	<b>186.119</b>	<b>22.187</b>	<b>529</b>	<b>100.111</b>	<b>5.421</b>	<b>19.223</b>	<b>85.479</b>	<b>30.743</b>	<b>21.310</b>	<b>15.283</b>	<b>10.029</b>	<b>5.401</b>	<b>2.133</b>	<b>512</b>	<b>68</b>	<b>0</b>	<b>45,93%</b>
<b>TOTAL</b>	<b>Vocațională</b>	<b>31.965</b>	<b>28.875</b>	<b>3.077</b>	<b>75</b>	<b>14.850</b>	<b>1.619</b>	<b>4.519</b>	<b>13.950</b>	<b>5.174</b>	<b>3.111</b>	<b>2.410</b>	<b>1.734</b>	<b>1.012</b>	<b>382</b>	<b>110</b>	<b>17</b>	<b>0</b>	<b>48,31%</b>
<b>TOTAL</b>		<b>803.436</b>	<b>697.998</b>	<b>105.011</b>	<b>2.144</b>	<b>421.989</b>	<b>18.757</b>	<b>63.073</b>	<b>273.865</b>	<b>99.424</b>	<b>72.403</b>	<b>52.247</b>	<b>30.722</b>	<b>13.736</b>	<b>4.336</b>	<b>900</b>	<b>97</b>	<b>0</b>	<b>39,24%</b>

\* Pentru 2016 datele sunt înainte de contestații



Rezultate bacalaureat - SINTEZĂ AN - Medii și promovabilitate pe sex																			
An	Sex	Candidați înscrși	Candidați prezenți	Candidați neprezenți	Candidați eliminați din examen	Candidați respinși total	Candidați respinși cu media 5-5.49	Candidați respinși cu media 5,5-5.98	Candidați reușiți	Candidați cu media 6-6,49	Candidați cu media 6,5-6,99	Candidați cu media 7-7,49	Candidați cu media 7,5-7,99	Candidați cu media 8-8,49	Candidați cu media 8,5-8,99	Candidați cu media 9-9,49	Candidați cu media 9,5-9,99	Candidați cu media 10	Promovab.
Rezultate bacalaureat - <b>PRIMA SESIUNE - SINTEZĂ AN - Medii și promovabilitate</b>																			
2004	M	80.815	78.136	2.666	37	15.170	39	671	62.929	3.556	7.365	9.962	11.058	10.850	9.770	7.594	2.760	14	80,54%
2005	M	81.793	79.769	2.006	57	16.203	35	551	63.509	3.066	6.381	9.384	11.206	11.241	10.413	8.559	3.240	19	79,62%
2006	M	89.251	86.745	2.486	54	22.089	50	760	64.602	3.684	7.103	10.300	11.284	11.086	9.775	7.955	3.405	10	74,47%
2007	M	94.767	91.989	2.727	115	20.733	47	827	71.141	3.962	7.295	10.367	12.108	12.272	11.361	9.729	4.033	14	77,34%
2008	M	109.778	106.475	3.302	164	27.643	30	616	78.668	3.227	6.457	10.402	13.199	14.586	14.081	11.825	4.866	25	73,88%
2009	M	104.874	101.762	3.112	202	23.272	30	554	78.288	3.113	6.644	11.412	14.148	14.068	13.404	10.827	4.649	23	76,93%
2010	M	104.364	99.536	4.828	140	38.096	2.360	7.544	61.300	11.149	10.877	10.702	9.452	7.895	6.047	3.823	1.327	28	61,59%
2011	M	106.005	100.287	5.718	549	62.922	2.422	7.251	36.816	8.244	6.963	6.363	5.316	4.253	3.176	1.882	607	12	36,71%
2012	M	97.501	88.952	8.549	259	56.263	1.814	5.892	32.430	7.433	6.006	5.241	4.355	3.717	2.953	2.015	698	12	36,46%
2013	M	91.135	82.903	8.232	225	42.159	2.036	6.811	40.519	8.431	7.032	6.292	5.527	5.017	4.086	2.988	1.128	18	48,88%
2014	M	76.925	70.558	6.367	200	33.015	1.648	4.157	37.343	6.811	6.068	5.707	5.281	4.997	4.168	3.038	1.256	17	52,93%
2015	M	78.618	73.106	5.512	326	27.808	1.556	4.015	44.972	6.890	6.434	6.460	6.432	6.219	5.820	4.802	1.898	17	61,52%
2016	M	64.892	60.073	4.819	153	22.408	1.242	3.337	37.512	5.643	5.248	5.300	5.304	5.268	4.876	4.154	1.706	13	62,44%
2004	F	92.972	91.058	1.905	34	10.826	27	529	80.198	2.528	5.504	8.763	11.486	13.533	14.817	15.287	8.202	78	88,07%
2005	F	98.083	96.709	1.352	44	10.736	41	522	85.929	2.584	5.795	9.258	12.107	14.186	15.861	16.640	9.443	55	88,85%
2006	F	102.118	100.550	1.565	48	14.377	38	606	86.125	2.873	6.096	9.993	12.422	14.120	15.126	15.388	10.040	67	85,65%
2007	F	104.198	102.601	1.581	86	13.932	34	580	88.583	2.657	5.418	8.828	11.843	14.448	16.508	18.252	10.592	37	86,34%
2008	F	116.099	114.285	1.814	104	20.001	42	462	94.180	2.191	4.553	8.255	12.082	15.600	18.596	20.621	12.216	66	82,41%
2009	F	108.515	106.693	1.822	117	15.043	33	470	91.533	2.150	4.702	8.362	11.571	14.488	16.922	19.714	13.522	102	85,79%
2010	F	105.725	103.022	2.703	104	23.851	1.183	4.231	79.067	7.713	8.967	10.510	11.560	12.139	12.150	10.710	5.208	110	76,75%
2011	F	106.758	103.816	2.942	346	46.955	1.712	5.304	56.515	7.317	7.549	8.273	8.404	8.566	7.747	6.136	2.468	55	54,44%
2012	F	102.686	98.040	4.646	114	47.307	1.340	4.580	50.619	6.284	6.436	6.985	7.275	7.452	7.074	6.230	2.828	55	51,63%
2013	F	97.707	92.610	5.097	95	33.974	1.662	5.631	58.541	7.497	7.176	7.485	7.719	8.128	8.280	7.879	4.269	108	63,21%
2014	F	84.757	80.753	4.004	75	26.250	1.526	3.569	54.428	6.325	6.183	6.895	7.293	7.999	8.184	7.596	3.862	91	67,40%
2015	F	90.321	86.610	3.711	196	23.039	1.300	3.110	63.375	6.203	6.533	7.465	8.390	9.295	10.190	10.093	5.142	64	73,17%
2016	F	72.446	69.322	3.124	38	18.629	1.027	2.819	50.655	4.845	5.215	5.609	6.336	7.263	7.918	8.580	4.824	65	73,07%
<b>TOTAL</b>	<b>M</b>	<b>1.180.718</b>	<b>1.120.291</b>	<b>60.324</b>	<b>2.481</b>	<b>407.781</b>	<b>13.309</b>	<b>42.986</b>	<b>710.029</b>	<b>75.209</b>	<b>89.873</b>	<b>107.892</b>	<b>114.670</b>	<b>111.469</b>	<b>99.930</b>	<b>79.191</b>	<b>31.573</b>	<b>222</b>	<b>63,38%</b>
<b>TOTAL</b>	<b>F</b>	<b>1.282.385</b>	<b>1.246.069</b>	<b>36.266</b>	<b>1.401</b>	<b>304.920</b>	<b>9.965</b>	<b>32.413</b>	<b>939.748</b>	<b>61.167</b>	<b>80.127</b>	<b>106.681</b>	<b>128.488</b>	<b>147.217</b>	<b>159.373</b>	<b>163.126</b>	<b>92.616</b>	<b>953</b>	<b>75,42%</b>
<b>TOTAL</b>		<b>2.463.103</b>	<b>2.366.360</b>	<b>96.590</b>	<b>3.882</b>	<b>712.701</b>	<b>23.274</b>	<b>75.399</b>	<b>1.649.777</b>	<b>136.376</b>	<b>170.000</b>	<b>214.573</b>	<b>243.158</b>	<b>258.686</b>	<b>259.303</b>	<b>242.317</b>	<b>124.189</b>	<b>1.175</b>	<b>69,72%</b>

**Rezultate bacalaureat - A DOUA SEȘIUNE - SINTEZĂ AN - Medii și promovabilitate**

2004	M	20.263	18.356	1.637	8	5.393	43	748	12.955	3.449	4.036	3.034	1.616	616	172	30	2	0	70,58%
2005	M	22.173	20.736	1.425	20	7.395	52	765	13.321	3.529	3.911	3.190	1.775	689	193	31	3	0	64,24%
2006	M	28.275	26.192	2.082	23	12.440	58	863	13.729	3.485	3.978	3.351	1.891	779	195	48	2	0	52,42%
2007	M	27.990	25.868	2.121	57	8.563	48	818	17.248	4.244	4.837	4.288	2.504	1.024	291	54	6	0	66,68%
2008	M	35.343	32.205	3.138	155	13.229	37	684	18.821	3.497	4.793	4.939	3.429	1.564	494	99	6	0	58,44%
2009	M	32.170	29.969	2.201	101	8.083	35	629	21.785	3.860	5.380	5.803	4.065	1.958	589	119	11	0	72,69%
2010	M	45.780	41.041	4.739	104	27.454	2.083	6.513	13.483	7.886	3.561	1.380	462	145	46	3	0	0	32,85%
2011	M	64.148	51.335	12.813	286	41.359	1.401	4.812	9.690	5.833	2.435	999	299	107	14	2	1	0	18,88%
2012	M	54.727	45.964	8.763	151	34.642	1.458	5.073	11.171	6.738	2.907	1.062	347	90	20	6	1	0	24,30%
2013	M	49.852	40.407	9.445	219	31.810	1.890	5.926	8.378	5.450	1.897	663	249	93	16	9	1	0	20,73%
2014	M	35.540	29.063	6.477	164	22.060	1.485	3.406	6.839	4.348	1.644	567	189	68	20	3	0	0	23,53%
2015	M	30.321	24.435	5.886	112	18.189	1.096	2.993	6.134	3.712	1.586	541	203	69	20	3	0	0	25,10%
2016 *	M	23.223	18.848	4.375	74	14.460	922	2.767	4.314	2.490	1.202	417	134	54	14	3	0	0	22,89%
2004	F	13.461	12.322	1.003	5	3.293	39	504	9.024	2.017	2.417	2.160	1.387	759	237	40	7	0	73,23%
2005	F	13.667	12.800	860	7	4.389	38	613	8.404	2.191	2.419	1.840	1.259	498	150	39	8	0	65,66%
2006	F	17.364	16.295	1.069	15	6.659	47	666	9.621	2.396	2.641	2.272	1.407	628	216	55	6	0	59,04%
2007	F	17.129	15.987	1.142	23	4.813	40	600	11.151	2.482	2.864	2.752	1.807	874	306	59	7	0	69,75%
2008	F	23.777	22.150	1.627	74	8.862	34	507	13.214	2.219	2.990	3.284	2.576	1.452	558	126	9	0	59,66%
2009	F	19.436	18.294	1.142	48	4.969	38	477	13.277	2.264	3.049	3.391	2.574	1.368	521	103	7	0	72,58%
2010	F	27.554	25.324	2.230	44	15.585	928	3.419	9.695	4.604	2.782	1.442	573	229	49	15	1	0	38,28%
2011	F	46.560	39.755	6.805	124	30.720	1.051	3.565	8.911	4.630	2.413	1.144	485	184	48	6	1	0	22,41%
2012	F	44.715	39.183	5.532	88	28.563	1.129	4.087	10.532	5.345	2.893	1.397	605	214	55	18	5	0	26,88%
2013	F	38.238	32.069	6.169	98	24.757	1.624	5.055	7.214	4.293	1.771	753	288	72	26	7	4	0	22,50%
2014	F	27.851	23.336	4.515	84	17.633	1.361	2.875	5.619	3.403	1.417	522	181	57	30	5	4	0	24,08%
2015	F	24.805	20.335	4.470	42	14.934	974	2.440	5.359	3.014	1.410	586	232	77	30	8	2	0	26,35%
2016 *	F	19.074	15.729	3.345	18	11.735	846	2.268	3.976	2.045	1.170	470	185	68	26	9	3	0	25,28%
<b>TOTAL</b>	<b>M</b>	<b>469.805</b>	<b>404.419</b>	<b>65.102</b>	<b>1.474</b>	<b>245.077</b>	<b>10.608</b>	<b>35.997</b>	<b>157.868</b>	<b>58.521</b>	<b>42.167</b>	<b>30.234</b>	<b>17.163</b>	<b>7.256</b>	<b>2.084</b>	<b>410</b>	<b>33</b>	<b>0</b>	<b>39,04%</b>
<b>TOTAL</b>	<b>F</b>	<b>333.631</b>	<b>293.579</b>	<b>39.909</b>	<b>670</b>	<b>176.912</b>	<b>8.149</b>	<b>27.076</b>	<b>115.997</b>	<b>40.903</b>	<b>30.236</b>	<b>22.013</b>	<b>13.559</b>	<b>6.480</b>	<b>2.252</b>	<b>490</b>	<b>64</b>	<b>0</b>	<b>39,51%</b>
<b>TOTAL</b>		<b>803.436</b>	<b>697.998</b>	<b>105.011</b>	<b>2.144</b>	<b>421.989</b>	<b>18.757</b>	<b>63.073</b>	<b>273.865</b>	<b>99.424</b>	<b>72.403</b>	<b>52.247</b>	<b>30.722</b>	<b>13.736</b>	<b>4.336</b>	<b>900</b>	<b>97</b>	<b>0</b>	<b>39,24%</b>

\* Pentru 2016 datele sunt înainte de contestații

Rezultate bacalaureat - SINTEZĂ AN - Medii și promovabilitate pe mediul de rezidență al candidatului																			
An	Mediu candidat	Candidați înscriși	Candidați prezenți	Candidați neprezenți	Candidați eliminați din examen	Candidați respinși total	Candidați respinși cu media 5-5,49	Candidați respinși cu media 5,5-5,98	Candidați reușiți	Candidați cu media 6-6,49	Candidați cu media 6,5-6,99	Candidați cu media 7-7,49	Candidați cu media 7,5-7,99	Candidați cu media 8-8,49	Candidați cu media 8,5-8,99	Candidați cu media 9-9,49	Candidați cu media 9,5-9,99	Candidați cu media 10	Promovab.
<b>Rezultate bacalaureat - PRIMA SESIUNE - SINTEZĂ AN - Medii și promovabilitate</b>																			
2010	Urban	177.136	171.111	6.025	202	49.883	2.806	9.271	121.026	15.243	16.117	17.648	17.919	17.616	16.530	13.543	6.273	137	70,73%
2011	Urban	177.781	171.095	6.686	656	88.288	3.335	10.107	82.151	12.789	12.272	12.749	12.140	11.588	10.066	7.559	2.923	65	48,01%
2012	Urban	168.151	157.757	10.394	306	83.577	2.635	8.755	73.874	11.652	10.742	10.700	10.337	10.101	9.196	7.720	3.361	65	46,83%
2013	Urban	153.889	144.145	9.744	265	58.361	2.970	10.114	85.519	13.054	11.746	11.619	11.480	11.550	11.088	9.847	5.015	120	59,33%
2014	Urban	113.508	107.348	6.160	191	37.160	2.103	5.218	69.997	9.165	8.829	9.252	9.405	10.032	9.861	8.884	4.473	96	65,21%
2015	Urban	117.292	112.091	5.201	235	30.301	1.869	4.827	81.555	8.945	9.026	9.879	11.034	11.810	12.562	12.180	6.041	78	72,76%
2016	Urban	96.041	91.360	4.681	122	24.271	1.443	4.116	66.967	7.059	7.206	7.729	8.597	9.703	10.240	10.603	5.755	75	73,30%
2010	Rural	32.953	31.447	1.506	42	12.064	737	2.504	19.341	3.619	3.727	3.564	3.093	2.418	1.667	990	262	1	61,50%
2011	Rural	34.982	33.008	1.974	239	21.589	799	2.448	11.180	2.772	2.240	1.887	1.580	1.231	857	459	152	2	33,87%
2012	Rural	32.036	29.235	2.801	67	19.993	519	1.717	9.175	2.065	1.700	1.526	1.293	1.068	831	525	165	2	31,38%
2013	Rural	34.953	31.368	3.585	55	17.772	728	2.328	13.541	2.874	2.462	2.158	1.766	1.595	1.278	1.020	382	6	43,17%
2014	Rural	48.174	43.963	4.211	84	22.105	1.071	2.508	21.774	3.971	3.422	3.350	3.169	2.964	2.491	1.750	645	12	49,53%
2015	Rural	51.647	47.625	4.022	287	20.546	987	2.298	26.792	4.148	3.941	4.046	3.788	3.704	3.448	2.715	999	3	56,26%
2016	Rural	41.297	38.035	3.262	69	16.766	826	2.040	21.200	3.429	3.257	3.180	3.043	2.828	2.554	2.131	775	3	55,74%
<b>TOTAL</b>	<b>Urban</b>	<b>1.003.798</b>	<b>954.907</b>	<b>48.891</b>	<b>1.977</b>	<b>371.841</b>	<b>17.161</b>	<b>52.408</b>	<b>581.089</b>	<b>77.907</b>	<b>75.938</b>	<b>79.576</b>	<b>80.912</b>	<b>82.400</b>	<b>79.543</b>	<b>70.336</b>	<b>33.841</b>	<b>636</b>	<b>60,85%</b>
<b>TOTAL</b>	<b>Rural</b>	<b>276.042</b>	<b>254.681</b>	<b>21.361</b>	<b>843</b>	<b>130.835</b>	<b>5.667</b>	<b>15.843</b>	<b>123.003</b>	<b>22.878</b>	<b>20.749</b>	<b>19.711</b>	<b>17.732</b>	<b>15.808</b>	<b>13.126</b>	<b>9.590</b>	<b>3.380</b>	<b>29</b>	<b>48,30%</b>
<b>TOTAL</b>		<b>1.279.840</b>	<b>1.209.588</b>	<b>70.252</b>	<b>2.820</b>	<b>502.676</b>	<b>22.828</b>	<b>68.251</b>	<b>704.092</b>	<b>100.785</b>	<b>96.687</b>	<b>99.287</b>	<b>98.644</b>	<b>98.208</b>	<b>92.669</b>	<b>79.926</b>	<b>37.221</b>	<b>665</b>	<b>58,21%</b>
<b>Rezultate bacalaureat - A DOUA SESIUNE - SINTEZĂ AN - Medii și promovabilitate</b>																			
2010	Urban	59.971	54.445	5.526	117	34.911	2.437	8.143	19.417	10.360	5.371	2.372	883	334	81	15	1	0	35,66%
2011	Urban	90.100	74.704	15.396	362	58.614	2.015	6.882	15.728	8.784	4.127	1.826	682	243	57	7	2	0	21,05%
2012	Urban	81.555	70.304	11.251	202	51.795	2.131	7.584	18.307	10.188	4.878	2.060	820	264	68	23	6	0	26,04%
2013	Urban	69.098	57.225	11.873	256	44.177	2.843	8.913	12.792	7.935	3.031	1.189	446	140	34	13	4	0	22,35%
2014	Urban	40.682	34.000	6.682	167	25.325	1.905	4.176	8.508	5.233	2.122	751	256	95	40	8	3	0	25,02%
2015	Urban	34.513	28.383	6.130	92	20.493	1.368	3.613	7.798	4.521	2.029	794	292	111	40	9	2	0	27,47%
2016 *	Urban	26.456	21.900	4.556	56	16.421	1.159	3.353	5.423	2.959	1.533	588	218	87	30	7	1	0	24,76%
2010	Rural	13.363	11.920	1.443	31	8.128	574	1.789	3.761	2.130	972	450	152	40	14	3	0	0	31,55%
2011	Rural	20.608	16.386	4.222	48	13.465	437	1.495	2.873	1.679	721	317	102	48	5	1	0	0	17,53%
2012	Rural	17.887	14.843	3.044	37	11.410	456	1.576	3.396	1.895	922	399	132	40	7	1	0	0	22,88%
2013	Rural	18.992	15.251	3.741	61	12.390	671	2.068	2.800	1.808	637	227	91	25	8	3	1	0	18,36%
2014	Rural	22.709	18.399	4.310	81	14.368	941	2.105	3.950	2.518	939	338	114	30	10	0	1	0	21,47%
2015	Rural	20.613	16.387	4.226	62	12.630	702	1.820	3.695	2.205	967	333	143	35	10	2	0	0	22,55%
2016 *	Rural	15.841	12.677	3.164	36	9.774	609	1.682	2.867	1.576	839	299	101	35	10	5	2	0	22,62%
<b>TOTAL</b>	<b>Urban</b>	<b>402.375</b>	<b>340.961</b>	<b>61.414</b>	<b>1.252</b>	<b>251.736</b>	<b>13.858</b>	<b>42.664</b>	<b>87.973</b>	<b>49.980</b>	<b>23.091</b>	<b>9.580</b>	<b>3.597</b>	<b>1.274</b>	<b>350</b>	<b>82</b>	<b>19</b>	<b>0</b>	<b>25,80%</b>
<b>TOTAL</b>	<b>Rural</b>	<b>130.013</b>	<b>105.863</b>	<b>24.150</b>	<b>356</b>	<b>82.165</b>	<b>4.390</b>	<b>12.535</b>	<b>23.342</b>	<b>13.811</b>	<b>5.997</b>	<b>2.363</b>	<b>835</b>	<b>253</b>	<b>64</b>	<b>15</b>	<b>4</b>	<b>0</b>	<b>22,05%</b>
<b>TOTAL</b>		<b>532.388</b>	<b>446.824</b>	<b>85.564</b>	<b>1.608</b>	<b>333.901</b>	<b>18.248</b>	<b>55.199</b>	<b>111.315</b>	<b>63.791</b>	<b>29.088</b>	<b>11.943</b>	<b>4.432</b>	<b>1.527</b>	<b>414</b>	<b>97</b>	<b>23</b>	<b>0</b>	<b>24,91%</b>

\* Pentru 2016 datele sunt înainte de contestații

Rezultate bacalaureat - SINTEZĂ AN - Medii și promovabilitate pe mediul unității de absolvire																			
An	Mediu unitate	Candidați înscrși	Candidați prezenți	Candidați neprezenți	Candidați eliminați din examen	Candidați respinși total	Candidați respinși cu media 5-5,49	Candidați respinși cu media 5,5-5,98	Candidați reușiți	Candidați cu media 6-6,49	Candidați cu media 6,5-6,99	Candidați cu media 7-7,49	Candidați cu media 7,5-7,99	Candidați cu media 8-8,49	Candidați cu media 8,5-8,99	Candidați cu media 9-9,49	Candidați cu media 9,5-9,99	Candidați cu media 10	Promovab.
<b>Rezultate bacalaureat - PRIMA SESIUNE - SINTEZĂ AN - Medii și promovabilitate</b>																			
2004	U	163.062	159.068	3.973	69	23.717	60	1.082	135.282	5.468	11.674	17.034	20.880	23.076	23.785	22.438	10.836	91	85,05%
2005	U	168.101	165.092	2.974	93	24.092	70	956	140.907	5.059	10.851	16.870	21.443	23.968	25.311	24.762	12.569	74	85,35%
2006	U	180.317	176.721	3.574	97	33.345	82	1.265	143.279	5.934	11.926	18.509	22.026	24.079	24.299	23.041	13.388	77	81,08%
2007	U	187.482	183.678	3.779	186	30.773	74	1.288	152.719	6.045	11.652	17.809	22.440	25.574	27.103	27.529	14.516	51	83,14%
2008	U	212.212	207.797	4.414	249	42.905	69	983	164.643	4.882	9.957	17.141	23.589	28.702	31.547	31.791	16.943	91	79,23%
2009	U	200.428	196.219	4.209	284	35.426	56	930	160.509	4.751	10.211	17.980	23.709	26.848	29.039	29.853	17.993	125	81,80%
2010	U	196.107	189.476	6.631	231	56.413	3.205	10.541	132.832	17.110	18.073	19.660	19.803	19.314	17.852	14.367	6.515	138	70,10%
2011	U	197.841	190.378	7.463	758	100.269	3.747	11.353	89.351	14.311	13.546	13.974	13.192	12.492	10.745	7.964	3.060	67	46,93%
2012	U	186.965	175.380	11.585	348	94.700	2.953	9.731	80.332	12.851	11.806	11.778	11.310	10.950	9.881	8.176	3.513	67	45,80%
2013	U	176.236	164.780	11.456	300	68.940	3.427	11.600	95.540	14.948	13.460	13.162	12.824	12.850	12.112	10.710	5.348	126	57,98%
2014	U	150.614	141.962	8.652	260	53.071	2.944	7.181	88.631	12.349	11.640	12.104	12.128	12.659	12.085	10.482	5.076	108	62,43%
2015	U	158.618	150.732	7.886	461	45.534	2.624	6.668	104.737	12.365	12.303	13.314	14.298	15.088	15.645	14.680	6.963	81	69,49%
2016	U	129.440	122.584	6.856	177	36.906	2.127	5.750	85.501	9.931	9.983	10.486	11.277	12.226	12.532	12.536	6.453	77	69,75%
2004	R	10.725	10.126	598	2	2.279	6	118	7.845	616	1.195	1.691	1.664	1.307	802	443	126	1	77,47%
2005	R	11.775	11.386	384	8	2.847	6	117	8.531	591	1.325	1.772	1.870	1.459	963	437	114	0	74,93%
2006	R	11.052	10.574	477	5	3.121	6	101	7.448	623	1.273	1.784	1.680	1.127	602	302	57	0	70,44%
2007	R	11.483	10.912	529	15	3.892	7	119	7.005	574	1.061	1.386	1.511	1.146	766	452	109	0	64,20%
2008	R	13.665	12.963	702	19	4.739	3	95	8.205	536	1.053	1.516	1.692	1.484	1.130	655	139	0	63,30%
2009	R	12.961	12.236	725	35	2.889	7	94	9.312	512	1.135	1.794	2.010	1.708	1.287	688	178	0	76,10%
2010	R	13.982	13.082	900	13	5.534	338	1.234	7.535	1.752	1.771	1.552	1.209	720	345	166	20	0	57,60%
2011	R	14.922	13.725	1.197	137	9.608	387	1.202	3.980	1.250	966	662	528	327	178	54	15	0	29,00%
2012	R	13.222	11.612	1.610	25	8.870	201	741	2.717	866	636	448	320	219	146	69	13	0	23,40%
2013	R	12.606	10.733	1.873	20	7.193	271	842	3.520	980	748	615	422	295	254	157	49	0	32,80%
2014	R	11.068	9.349	1.719	15	6.194	230	545	3.140	787	611	498	446	337	267	152	42	0	33,59%
2015	R	10.321	8.984	1.337	61	5.313	232	457	3.610	728	664	611	524	426	365	215	77	0	40,18%
2016	R	7.898	6.811	1.087	14	4.131	142	406	2.666	557	480	423	363	305	262	198	77	1	39,14%
<b>TOTAL</b>	<b>U</b>	<b>2.307.423</b>	<b>2.223.867</b>	<b>83.452</b>	<b>3.513</b>	<b>646.091</b>	<b>21.438</b>	<b>69.328</b>	<b>1.574.263</b>	<b>126.004</b>	<b>157.082</b>	<b>199.821</b>	<b>228.919</b>	<b>247.826</b>	<b>251.936</b>	<b>238.329</b>	<b>123.173</b>	<b>1.173</b>	<b>70,79%</b>
<b>TOTAL</b>	<b>R</b>	<b>155.680</b>	<b>142.493</b>	<b>13.138</b>	<b>369</b>	<b>66.610</b>	<b>1.836</b>	<b>6.071</b>	<b>75.514</b>	<b>10.372</b>	<b>12.918</b>	<b>14.752</b>	<b>14.239</b>	<b>10.860</b>	<b>7.367</b>	<b>3.988</b>	<b>1.016</b>	<b>2</b>	<b>52,99%</b>
<b>TOTAL</b>		<b>2.463.103</b>	<b>2.366.360</b>	<b>96.590</b>	<b>3.882</b>	<b>712.701</b>	<b>23.274</b>	<b>75.399</b>	<b>1.649.777</b>	<b>136.376</b>	<b>170.000</b>	<b>214.573</b>	<b>243.158</b>	<b>258.686</b>	<b>259.303</b>	<b>242.317</b>	<b>124.189</b>	<b>1.175</b>	<b>69,72%</b>

**Rezultate bacalaureat - A DOUA SESIUNE - SINTEZĂ AN - Medii și promovabilitate**

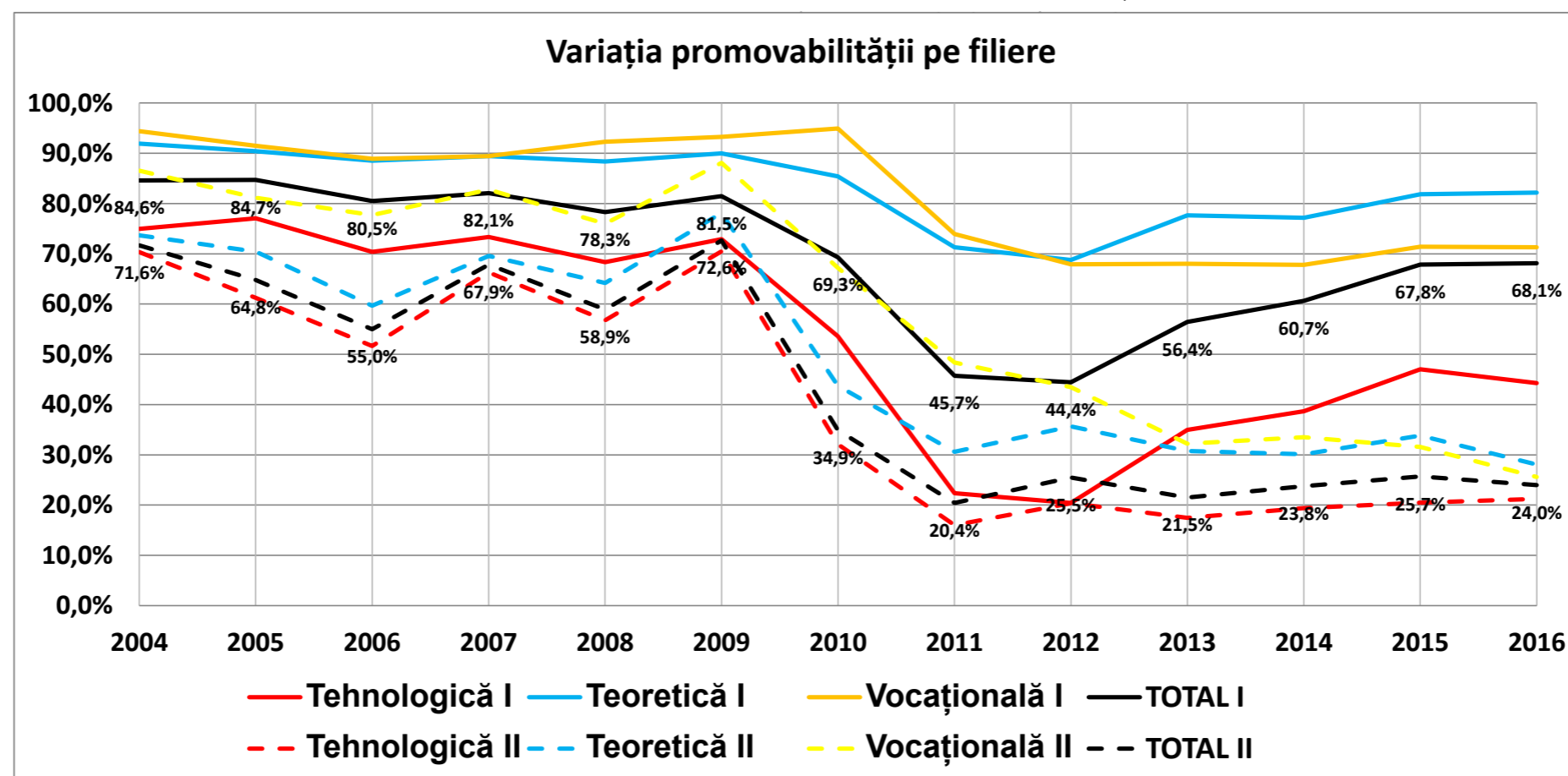
2004	U	30.850	28.116	2.333	13	8.028	74	1.119	20.075	4.924	5.837	4.761	2.789	1.299	387	69	9	0	71,40%
2005	U	32.399	30.357	2.026	25	10.543	85	1.258	19.789	5.153	5.710	4.585	2.829	1.101	331	69	11	0	65,19%
2006	U	41.868	39.095	2.772	37	17.244	98	1.411	21.814	5.452	6.109	5.256	3.136	1.354	401	98	8	0	55,80%
2007	U	40.756	37.866	2.890	69	11.966	85	1.267	25.831	6.029	6.940	6.391	3.994	1.783	572	109	13	0	68,22%
2008	U	53.699	49.475	4.224	213	20.198	65	1.088	29.064	5.150	6.962	7.408	5.502	2.821	988	218	15	0	58,74%
2009	U	47.872	44.840	3.032	143	12.205	68	1.019	32.492	5.593	7.686	8.522	6.227	3.163	1.069	214	18	0	72,46%
2010	U	67.239	61.030	6.209	132	39.520	2.728	9.073	21.378	11.473	5.894	2.596	953	354	90	17	1	0	35,03%
2011	U	101.692	84.302	17.390	392	66.632	2.268	7.705	17.278	9.688	4.509	1.996	741	274	60	8	2	0	20,50%
2012	U	92.007	79.203	12.804	220	58.611	2.388	8.470	20.372	11.326	5.459	2.298	899	289	72	23	6	0	25,72%
2013	U	80.831	66.918	13.913	297	51.910	3.301	10.317	14.711	9.173	3.479	1.331	508	160	40	15	5	0	21,98%
2014	U	57.871	48.132	9.739	230	36.164	2.642	5.843	11.738	7.264	2.904	1.042	349	123	45	8	3	0	24,39%
2015	U	50.554	41.329	9.225	137	30.390	1.913	5.073	10.802	6.313	2.799	1.068	417	142	50	11	2	0	26,14%
2016 *	U	39.015	32.087	6.928	83	24.195	1.663	4.731	7.809	4.247	2.247	840	304	119	38	11	3	0	24,34%
2004	R	2.874	2.562	307	0	658	8	133	1.904	542	616	433	214	76	22	1	0	0	74,32%
2005	R	3.441	3.179	259	2	1.241	5	120	1.936	567	620	445	205	86	12	1	0	0	60,90%
2006	R	3.771	3.392	379	1	1.855	7	118	1.536	429	510	367	162	53	10	5	0	0	45,28%
2007	R	4.363	3.989	373	11	1.410	3	151	2.568	697	761	649	317	115	25	4	0	0	64,38%
2008	R	5.421	4.880	541	16	1.893	6	103	2.971	566	821	815	503	195	64	7	0	0	60,88%
2009	R	3.734	3.423	311	6	847	5	87	2.570	531	743	672	412	163	41	8	0	0	75,08%
2010	R	6.095	5.335	760	16	3.519	283	859	1.800	1.017	449	226	82	20	5	1	0	0	33,74%
2011	R	9.016	6.788	2.228	18	5.447	184	672	1.323	775	339	147	43	17	2	0	0	0	19,49%
2012	R	7.435	5.944	1.491	19	4.594	199	690	1.331	757	341	161	53	15	3	1	0	0	22,39%
2013	R	7.259	5.558	1.701	20	4.657	213	664	881	570	189	85	29	5	2	1	0	0	15,85%
2014	R	5.520	4.267	1.253	18	3.529	204	438	720	487	157	47	21	2	5	0	1	0	16,87%
2015	R	4.572	3.441	1.131	17	2.733	157	360	691	413	197	59	18	4	0	0	0	0	20,08%
2016 *	R	3.282	2.490	792	9	2.000	105	304	481	288	125	47	15	3	2	1	0	0	19,32%
<b>TOTAL</b>	<b>U</b>	<b>736.653</b>	<b>642.750</b>	<b>93.485</b>	<b>1.991</b>	<b>387.606</b>	<b>17.378</b>	<b>58.374</b>	<b>253.153</b>	<b>91.785</b>	<b>66.535</b>	<b>48.094</b>	<b>28.648</b>	<b>12.982</b>	<b>4.143</b>	<b>870</b>	<b>96</b>	<b>0</b>	<b>39,39%</b>
<b>TOTAL</b>	<b>R</b>	<b>66.783</b>	<b>55.248</b>	<b>11.526</b>	<b>153</b>	<b>34.383</b>	<b>1.379</b>	<b>4.699</b>	<b>20.712</b>	<b>7.639</b>	<b>5.868</b>	<b>4.153</b>	<b>2.074</b>	<b>754</b>	<b>193</b>	<b>30</b>	<b>1</b>	<b>0</b>	<b>37,49%</b>
<b>TOTAL</b>		<b>803.436</b>	<b>697.998</b>	<b>105.011</b>	<b>2.144</b>	<b>421.989</b>	<b>18.757</b>	<b>63.073</b>	<b>273.865</b>	<b>99.424</b>	<b>72.403</b>	<b>52.247</b>	<b>30.722</b>	<b>13.736</b>	<b>4.336</b>	<b>900</b>	<b>97</b>	<b>0</b>	<b>39,24%</b>

\* Pentru 2016 datele sunt înainte de contestații

Promovabilitate pe filieră - SESIUNEA I				
An	Tehnologică	Teoretică	Vocațională	TOTAL
2004	74,9%	91,9%	94,4%	84,6%
2005	77,1%	90,4%	91,5%	84,7%
2006	70,4%	88,5%	88,9%	80,5%
2007	73,3%	89,4%	89,4%	82,1%
2008	68,3%	88,4%	92,3%	78,3%
2009	72,9%	90,0%	93,2%	81,5%
2010	53,6%	85,4%	94,9%	69,3%
2011	22,3%	71,3%	74,0%	45,7%
2012	20,4%	68,8%	67,9%	44,4%
2013	34,9%	77,6%	68,0%	56,4%
2014	38,7%	77,2%	67,8%	60,7%
2015	47,0%	81,9%	71,4%	67,8%
2016	44,2%	82,2%	71,3%	68,1%

Promovabilitate pe filieră - SESIUNEA II				
An	Tehnologică	Teoretică	Vocațională	TOTAL
2004	70,3%	73,7%	86,5%	71,6%
2005	61,2%	70,4%	81,1%	64,8%
2006	51,6%	59,7%	77,7%	55,0%
2007	66,3%	69,6%	82,8%	67,9%
2008	56,7%	64,2%	76,0%	58,9%
2009	70,5%	78,1%	88,1%	72,6%
2010	32,1%	43,7%	67,2%	34,9%
2011	16,0%	30,6%	48,4%	20,4%
2012	20,4%	35,7%	43,5%	25,5%
2013	17,5%	30,7%	32,2%	21,5%
2014	19,4%	30,1%	33,5%	23,8%
2015	20,5%	33,8%	31,5%	25,7%
2016 *	21,2%	28,1%	25,6%	24,0%

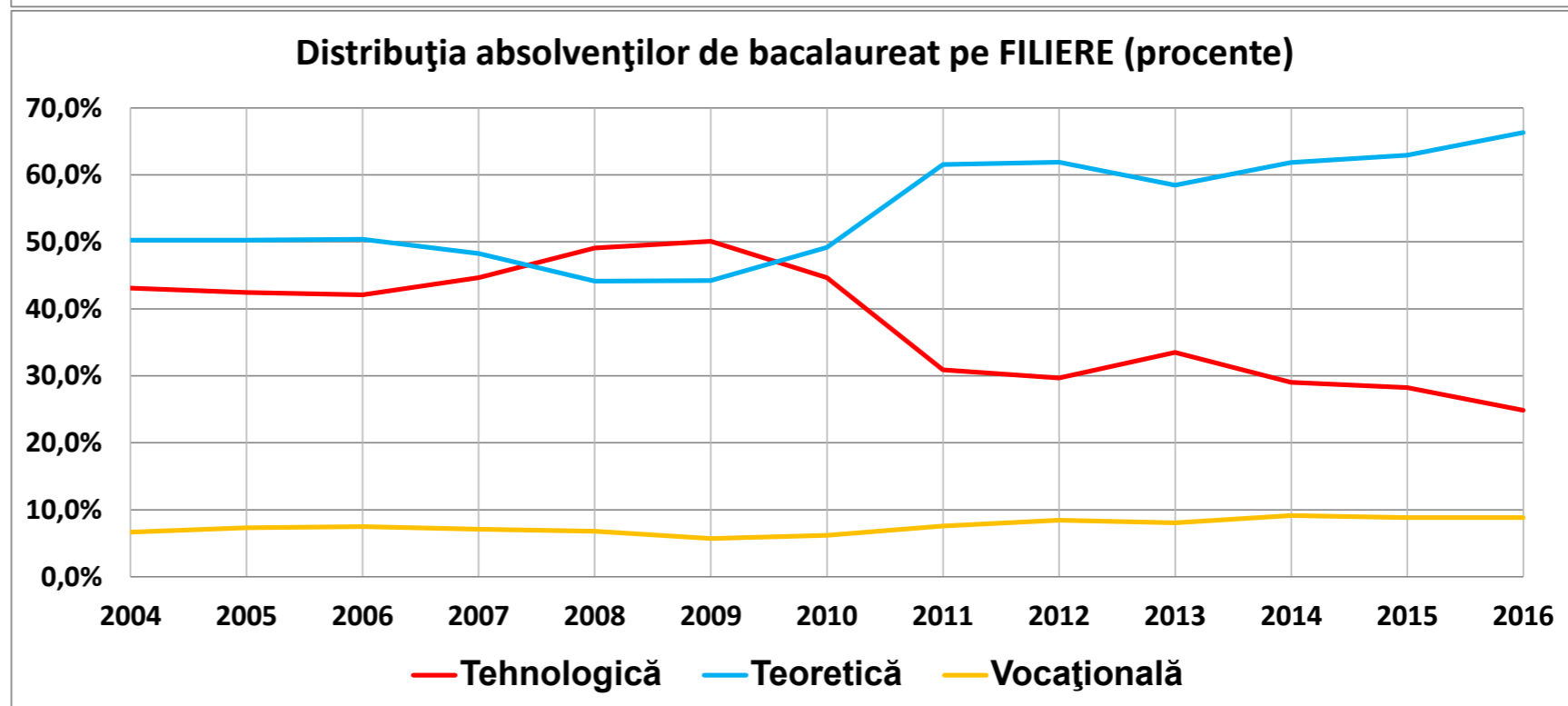
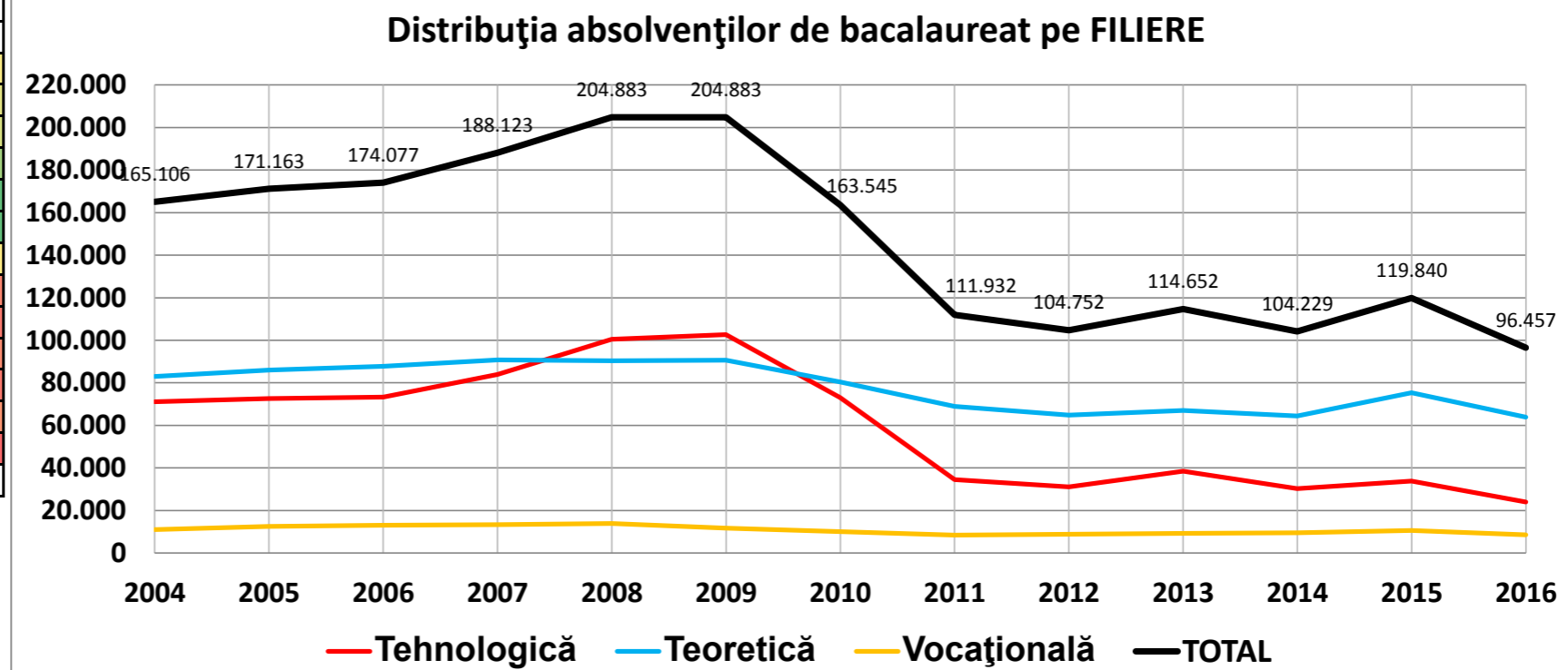
\* Pentru 2016 datele sunt înainte de contestații





Promovabilitatea cumulată pe filieră												
An	TOTAL			Teoretică			Vocațională			Tehnologică		
	Prezenți	Reușiți	Promovab.	Prezenți	Reușiți	Promovab.	Prezenți	Reușiți	Promovab.	Prezenți	Reușiți	Promovab.
2004	177.457	165.106	93,04%	86.092	82.959	96,36%	11.234	11.034	98,22%	80.131	71.113	88,75%
2005	185.771	171.163	92,14%	89.902	86.016	95,68%	12.871	12.534	97,38%	82.998	72.613	87,49%
2006	196.917	174.077	88,40%	93.720	87.718	93,60%	13.492	13.051	96,73%	89.705	73.308	81,72%
2007	205.617	188.123	91,49%	95.558	90.770	94,99%	13.729	13.346	97,21%	96.330	84.007	87,21%
2008	232.692	204.883	88,05%	96.093	90.438	94,12%	14.306	13.898	97,15%	122.293	100.547	82,22%
2009	222.212	204.883	92,20%	93.936	90.605	96,45%	11.826	11.655	98,55%	116.450	102.623	88,13%
2010	214.513	163.545	76,24%	89.686	80.408	89,66%	10.379	10.116	97,47%	114.448	73.021	63,80%
2011	215.038	111.932	52,05%	89.356	68.900	77,11%	9.977	8.466	84,86%	115.705	34.566	29,87%
2012	202.017	104.752	51,85%	85.284	64.826	76,01%	11.409	8.832	77,41%	105.324	31.094	29,52%
2013	197.270	114.652	58,12%	83.605	67.020	80,16%	12.546	9.219	73,48%	101.119	38.413	37,99%
2014	166.415	104.229	62,63%	80.943	64.456	79,63%	13.027	9.219	70,77%	72.445	30.256	41,76%
2015	173.791	119.840	68,96%	89.963	75.407	83,82%	14.164	10.590	74,77%	69.664	33.843	48,58%
2016	139.873	96.457	68,96%	76.851	63.950	83,21%	11.752	8.542	72,69%	51.270	23.965	46,74%
Promovabilitatea cumulată pe filieră - promoție curentă												
2004	164.235	155.665	94,78%	81.773	79.732	97,50%	10.878	10.743	98,76%	71.496	65.190	91,18%
2005	171.449	161.103	93,97%	85.523	82.840	96,86%	12.635	12.337	97,64%	73.195	65.926	90,07%
2006	178.415	163.124	91,43%	88.723	84.696	95,46%	13.069	12.721	97,34%	76.478	65.707	85,92%
2007	180.150	169.840	94,28%	88.068	85.295	96,85%	13.202	12.911	97,80%	81.972	71.634	87,39%
2008	212.309	191.872	90,37%	90.281	86.603	95,93%	13.911	13.610	97,84%	109.405	91.659	83,78%
2009	195.973	185.001	94,40%	87.707	85.764	97,78%	11.361	11.247	99,00%	98.389	87.990	89,43%
2010	197.798	157.095	79,42%	85.287	78.230	91,73%	10.194	9.986	97,96%	104.306	68.879	66,04%
2011	181.955	104.792	57,59%	82.157	66.616	81,08%	9.717	8.329	85,72%	93.202	29.847	32,02%
2012	154.574	91.267	59,04%	73.518	60.416	82,18%	10.294	8.275	80,39%	73.397	22.576	30,76%
2013	152.445	98.093	64,35%	71.706	61.767	86,14%	10.986	8.637	78,62%	70.357	27.689	39,36%
2014	131.571	93.433	71,01%	71.946	61.281	85,18%	11.251	8.763	77,89%	48.374	23.389	48,35%
2015	146.015	110.556	75,72%	81.530	72.148	88,49%	12.344	9.871	79,97%	52.141	28.537	54,73%
2016	116.049	89.247	76,90%	69.635	61.586	88,44%	9.923	7.820	78,81%	36.491	19.841	54,37%
Promovabilitatea cumulată pe filieră - promoții anterioare												
2004	13.222	9.441	71,40%	4.319	3.227	74,72%	356	291	81,74%	8.547	5.923	69,30%
2005	14.322	10.060	70,24%	4.379	3.176	72,53%	236	197	83,47%	9.707	6.687	68,89%
2006	18.502	10.953	59,20%	4.997	3.022	60,48%	423	330	78,01%	13.082	7.601	58,10%
2007	25.467	18.283	71,79%	7.490	5.475	73,10%	527	435	82,54%	17.450	12.373	70,91%
2008	20.383	13.011	63,83%	5.812	3.835	65,98%	395	288	72,91%	14.176	8.888	62,70%
2009	26.239	19.882	75,77%	6.229	4.841	77,72%	465	408	87,74%	19.545	14.633	74,87%
2010	16.715	6.450	38,59%	4.399	2.178	49,51%	185	130	70,27%	12.131	4.142	34,14%
2011	33.083	7.140	21,58%	7.199	2.284	31,73%	260	137	52,69%	25.624	4.719	18,42%
2012	47.443	13.485	28,42%	11.766	4.410	37,48%	1.115	557	49,96%	34.562	8.518	24,65%
2013	44.825	16.559	36,94%	11.899	5.253	44,15%	1.560	582	37,31%	31.366	10.724	34,19%
2014	34.844	10.763	30,89%	8.997	3.175	35,29%	1.776	456	25,68%	24.071	6.867	28,53%
2015	27.776	9.284	33,42%	8.433	3.259	38,65%	1.820	719	39,51%	17.523	5.306	30,28%
2016	23.824	7.210	30,26%	7.216	2.364	32,76%	1.829	722	39,48%	14.779	4.124	27,90%

TOTAL Absolvenți pe filieră				
An	Tehnologică	Teoretică	Vocațională	TOTAL
2004	71.113	82.959	11.034	165.106
2005	72.613	86.016	12.534	171.163
2006	73.308	87.718	13.051	174.077
2007	84.007	90.770	13.346	188.123
2008	100.547	90.438	13.898	204.883
2009	102.623	90.605	11.655	204.883
2010	73.021	80.408	10.116	163.545
2011	34.566	68.900	8.466	111.932
2012	31.094	64.826	8.832	104.752
2013	38.413	67.020	9.219	114.652
2014	30.255	64.457	9.517	104.229
2015	33.843	75.407	10.590	119.840
2016	23.965	63.950	8.542	96.457
<b>TOTAL</b>	<b>769.368</b>	<b>1.013.474</b>	<b>140.800</b>	<b>1.923.642</b>
2004	43,1%	50,2%	6,7%	
2005	42,4%	50,3%	7,3%	
2006	42,1%	50,4%	7,5%	
2007	44,7%	48,3%	7,1%	
2008	49,1%	44,1%	6,8%	
2009	50,1%	44,2%	5,7%	
2010	44,6%	49,2%	6,2%	
2011	30,9%	61,6%	7,6%	
2012	29,7%	61,9%	8,4%	
2013	33,5%	58,5%	8,0%	
2014	29,0%	61,8%	9,1%	
2015	28,2%	62,9%	8,8%	
2016	24,8%	66,3%	8,9%	
<b>TOTAL</b>	<b>40,0%</b>	<b>52,7%</b>	<b>7,3%</b>	





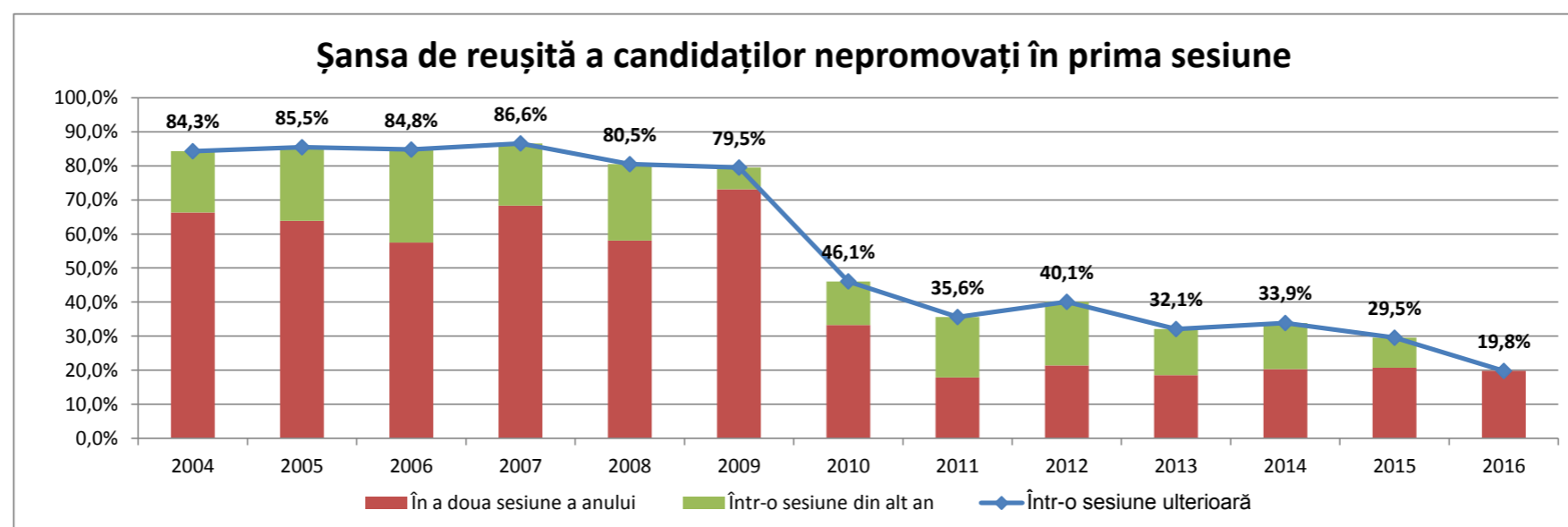
	Promovabilitate după o sesiune	Promovabilitate după 2 sesiuni	Promovabilitate după 3 sesiuni	Promovabilitate după 4 sesiuni	Promovabilitate după 5 sesiuni	Promovabilitate după 6 sesiuni
2004	85,9%	95,3% (+9,3%)	96,5% (+1,3%)	97,0% (+0,5%)	97,2% (+0,2%)	97,3% (+0,1%)
2005	86,0%	94,9% (+9,0%)	96,3% (+1,4%)	96,9% (+0,6%)	97,2% (+0,3%)	97,5% (+0,2%)
2006	82,5%	92,5% (+10,1%)	95,0% (+2,5%)	96,2% (+1,2%)	96,5% (+0,3%)	96,8% (+0,3%)
2007	84,6%	95,1% (+10,5%)	96,4% (+1,3%)	97,2% (+0,8%)	97,5% (+0,3%)	97,8% (+0,3%)
2008	80,7%	91,9% (+11,2%)	94,6% (+2,7%)	95,9% (+1,3%)	96,0% (+0,1%)	96,1% (+0,1%)
2009	83,9%	95,7% (+11,7%)	96,2% (+0,5%)	96,5% (+0,3%)	96,6% (+0,1%)	96,6% (+0,0%)
2010	71,8%	81,2% (+9,4%)	82,8% (+1,6%)	83,5% (+0,7%)	83,9% (+0,3%)	84,1% (+0,3%)
2011	50,4%	59,3% (+8,9%)	62,6% (+3,4%)	64,8% (+2,2%)	66,2% (+1,4%)	66,8% (+0,6%)
2012	51,5%	61,9% (+10,4%)	66,9% (+5,0%)	68,6% (+1,7%)	69,6% (+1,0%)	70,1% (+0,5%)
2013	63,1%	70,0% (+6,8%)	72,4% (+2,4%)	73,5% (+1,1%)	74,2% (+0,7%)	74,6% (+0,4%)
2014	69,1%	75,3% (+6,3%)	77,8% (+2,4%)	78,7% (+1,0%)	79,3% (+0,6%)	79,5% (+0,2%)
2015	74,2%	79,5% (+5,4%)	81,2% (+1,7%)	81,8% (+0,6%)		
2016	75,6%	80,4% (+4,8%)				

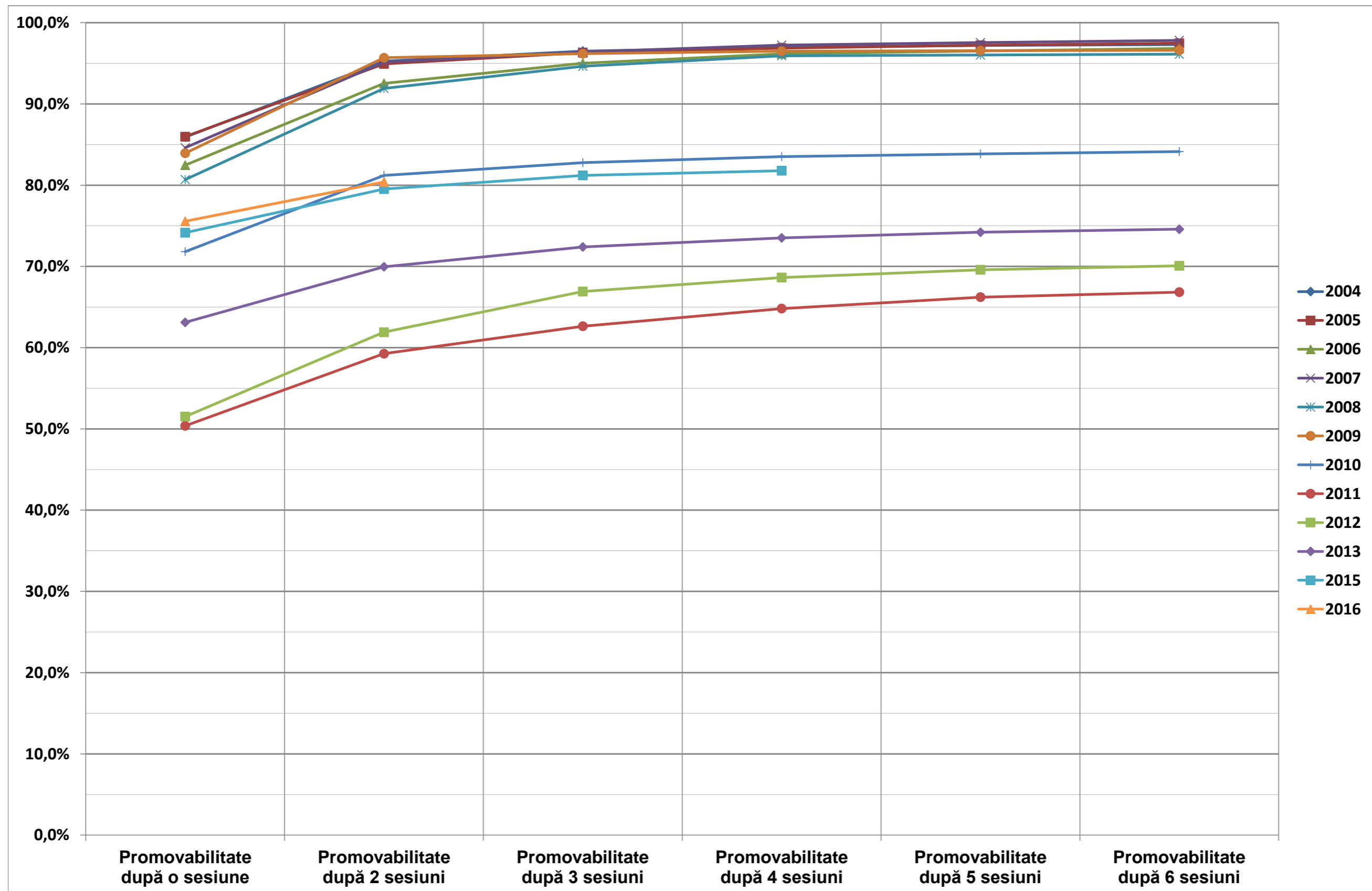
	Revenire după o sesiune*	Revenire după 2 sesiuni**
2004	88,30%	61,07%
2005	91,42%	67,47%
2006	92,62%	66,10%
2007	92,11%	72,29%
2008	91,57%	70,17%
2009	93,18%	60,18%
2010	89,81%	59,71%
2011	76,57%	55,16%
2012	73,85%	52,06%
2013	69,62%	45,36%
2014	67,62%	46,33%
2015	63,66%	45,04%
2016	63,33%	

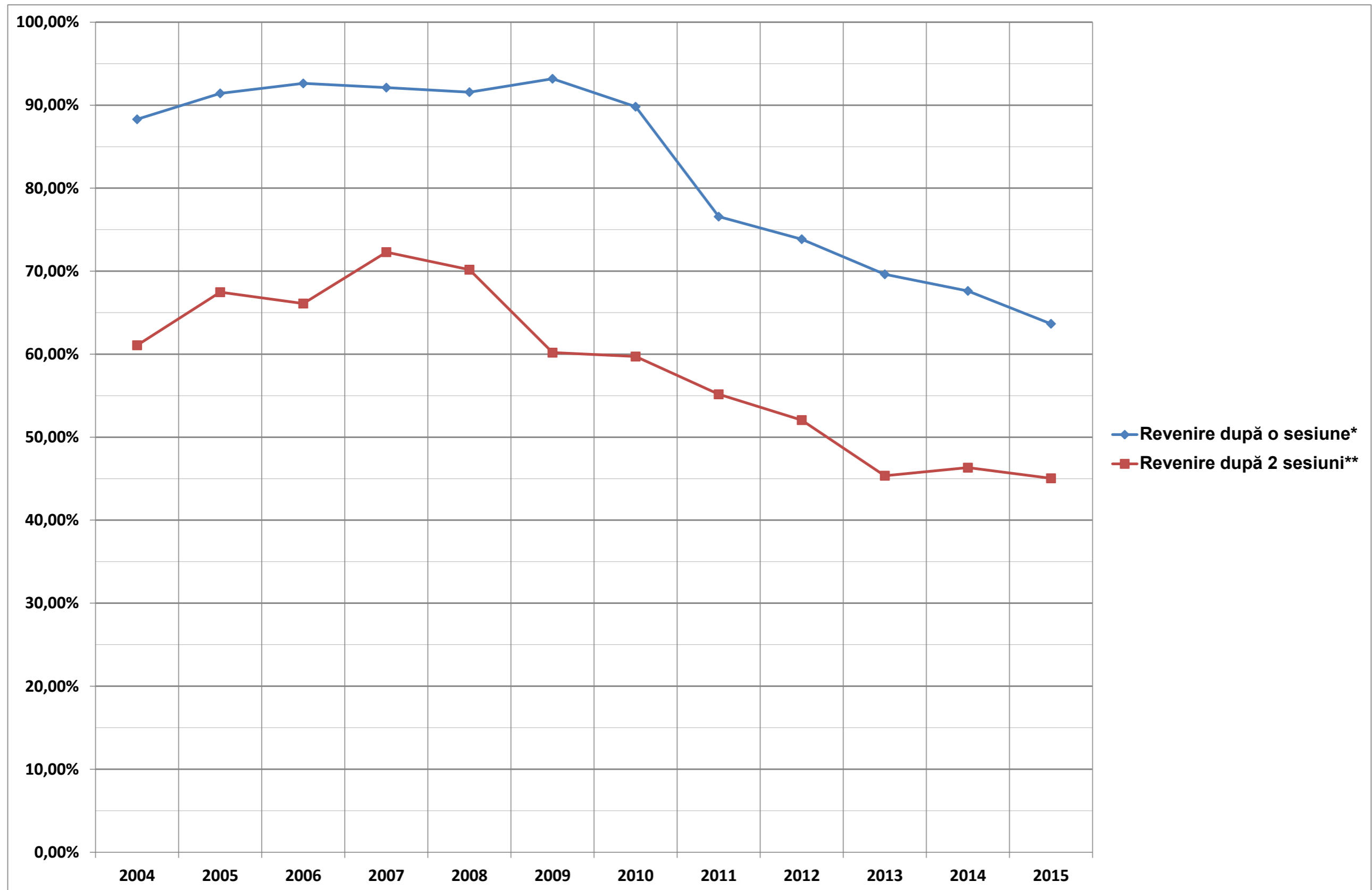
\* Procente calculate relativ la numărul celor rămași nepromovați după **prima** sesiune de bacalaureat.

\*\* Procente calculate relativ la numărul celor rămași nepromovați după **a doua** sesiune de bacalaureat.

An	Prezenți la prima sesiune din anul respectiv	Respinși la prima sesiune din anul respectiv	din care reușiți ulterior	din care		din care reușiți ulterior %	din care	
				reușiți la a doua sesiune din anul respectiv	reușiți la o sesiune din alt an		% reușiți la a doua sesiune din anul respectiv	% reușiți la o sesiune din alt an
2004	160.922	22.657	19.103	15.019	4.084	84,3%	66,3%	18,0%
2005	168.232	23.609	20.180	15.076	5.104	85,5%	63,9%	21,6%
2006	175.968	30.857	26.164	17.727	8.437	84,8%	57,4%	27,3%
2007	177.496	27.323	23.663	18.679	4.984	86,6%	68,4%	18,2%
2008	206.015	39.777	32.024	23.102	8.922	80,5%	58,1%	22,4%
2009	189.179	30.387	24.162	22.221	1.941	79,5%	73,1%	6,4%
2010	190.873	53.782	24.783	17.909	6.874	46,1%	33,3%	12,8%
2011	176.708	87.679	31.223	15.682	15.541	35,6%	17,9%	17,7%
2012	146.559	71.047	28.469	15.212	13.257	40,1%	21,4%	18,7%
2013	138.162	50.960	16.344	9.450	6.894	32,1%	18,5%	13,5%
2014	122.596	37.941	12.845	7.719	5.126	33,9%	20,3%	13,5%
2015	137.482	35.533	10.493	7.377	3.116	29,5%	20,8%	8,8%
2016	109.974	26.883	5.315	5.315	0	19,8%	19,8%	









Promovabilitatea pe județ după ambele sesiuni											
Toți candidații						Seria curentă 2015			Serii anterioare		
Județ	Candidați prezenți	Candidați reușiți	Promovabilitate	Județ	Candidați prezenți	Candidați reușiți	Promovabilitate	Județ	Candidați prezenți	Candidați reușiți	Promovabilitate
CJ	4.315	3.517	81,5%	CJ	3.772	3.288	87,2%	HR	358	155	43,3%
BV	3.233	2.544	78,7%	BV	2.693	2.326	86,4%	CJ	543	229	42,2%
GL	3.651	2.852	78,1%	GL	3.059	2.617	85,6%	CS	348	142	40,8%
BC	3.949	3.082	78,0%	BC	3.430	2.895	84,4%	BV	540	218	40,4%
IS	4.959	3.866	78,0%	IS	4.339	3.626	83,6%	GL	592	235	39,7%
AB	2.599	1.989	76,5%	AB	2.237	1.865	83,4%	IS	620	240	38,7%
SB	2.324	1.773	76,3%	SB	1.994	1.651	82,8%	SB	330	122	37,0%
BT	2.645	2.002	75,7%	BT	2.308	1.888	81,8%	AG	731	269	36,8%
PH	5.421	4.033	74,4%	PH	4.609	3.757	81,5%	NT	456	167	36,6%
BR	1.827	1.338	73,2%	BR	1.559	1.250	80,2%	BC	519	187	36,0%
AG	4.748	3.471	73,1%	B	12.109	9.671	79,9%	SV	600	210	35,0%
SV	5.264	3.831	72,8%	AG	4.017	3.202	79,7%	VS	390	134	34,4%
VS	2.805	2.030	72,4%	BN	1.822	1.441	79,1%	AB	362	124	34,3%
BN	2.143	1.522	71,0%	VN	1.845	1.458	79,0%	PH	812	276	34,0%
NT	3.609	2.562	71,0%	VS	2.415	1.896	78,5%	BT	337	114	33,8%
SM	2.040	1.444	70,8%	SM	1.746	1.367	78,3%	TM	779	259	33,2%
BZ	2.938	2.047	69,7%	SV	4.664	3.621	77,6%	IL	298	99	33,2%
VL	2.980	2.067	69,4%	VL	2.524	1.948	77,2%	BR	268	88	32,8%
VN	2.249	1.555	69,1%	BZ	2.480	1.907	76,9%	HD	547	177	32,4%
B	15.251	10.543	69,1%	IL	1.389	1.067	76,8%	DJ	805	255	31,7%
IL	1.687	1.166	69,1%	HD	2.531	1.943	76,8%	BZ	458	140	30,6%
HD	3.078	2.120	68,9%	DJ	3.538	2.712	76,7%	CV	168	50	29,8%
DJ	4.343	2.967	68,3%	NT	3.153	2.395	76,0%	AR	572	168	29,4%
TL	1.290	874	67,8%	TL	1.094	826	75,5%	CT	1.062	311	29,3%
MM	3.706	2.489	67,2%	MM	3.062	2.307	75,3%	MM	644	182	28,3%
TM	4.288	2.875	67,0%	MS	3.102	2.315	74,6%	B	3.142	872	27,8%
CV	1.325	885	66,8%	TM	3.509	2.616	74,6%	CL	320	87	27,2%
CS	1.749	1.165	66,6%	CS	1.401	1.023	73,0%	TR	622	169	27,2%
MS	3.672	2.443	66,5%	OT	2.484	1.813	73,0%	OT	573	154	26,9%
HR	2.408	1.585	65,8%	CT	4.059	2.957	72,9%	SJ	220	59	26,8%
SJ	1.760	1.152	65,5%	CV	1.157	835	72,2%	SM	294	77	26,2%
OT	3.057	1.967	64,3%	AR	2.466	1.767	71,7%	VL	456	119	26,1%
CT	5.121	3.268	63,8%	SJ	1.540	1.093	71,0%	BN	321	81	25,2%
AR	3.038	1.935	63,7%	DB	2.724	1.911	70,2%	MH	377	95	25,2%
BH	4.299	2.643	61,5%	BH	3.570	2.504	70,1%	TL	196	48	24,5%
DB	3.439	2.077	60,4%	HR	2.050	1.430	69,8%	VN	404	97	24,0%
GJ	3.582	2.112	59,0%	GJ	2.830	1.938	68,5%	DB	715	166	23,2%
MH	1.854	1.092	58,9%	MH	1.477	997	67,5%	GJ	752	174	23,1%
CL	1.555	898	57,7%	CL	1.235	811	65,7%	GR	490	112	22,9%
TR	2.587	1.395	53,9%	TR	1.965	1.226	62,4%	MS	570	128	22,5%
GR	1.648	747	45,3%	GR	1.158	635	54,8%	BH	729	139	19,1%
IF	1.437	534	37,2%	IF	933	452	48,4%	IF	504	82	16,3%
<b>TOTAL</b>	<b>139.873</b>	<b>96.457</b>	<b>69,0%</b>	<b>TOTAL</b>	<b>116.049</b>	<b>89.247</b>	<b>76,9%</b>	<b>TOTAL</b>	<b>23.824</b>	<b>7.210</b>	<b>30,3%</b>