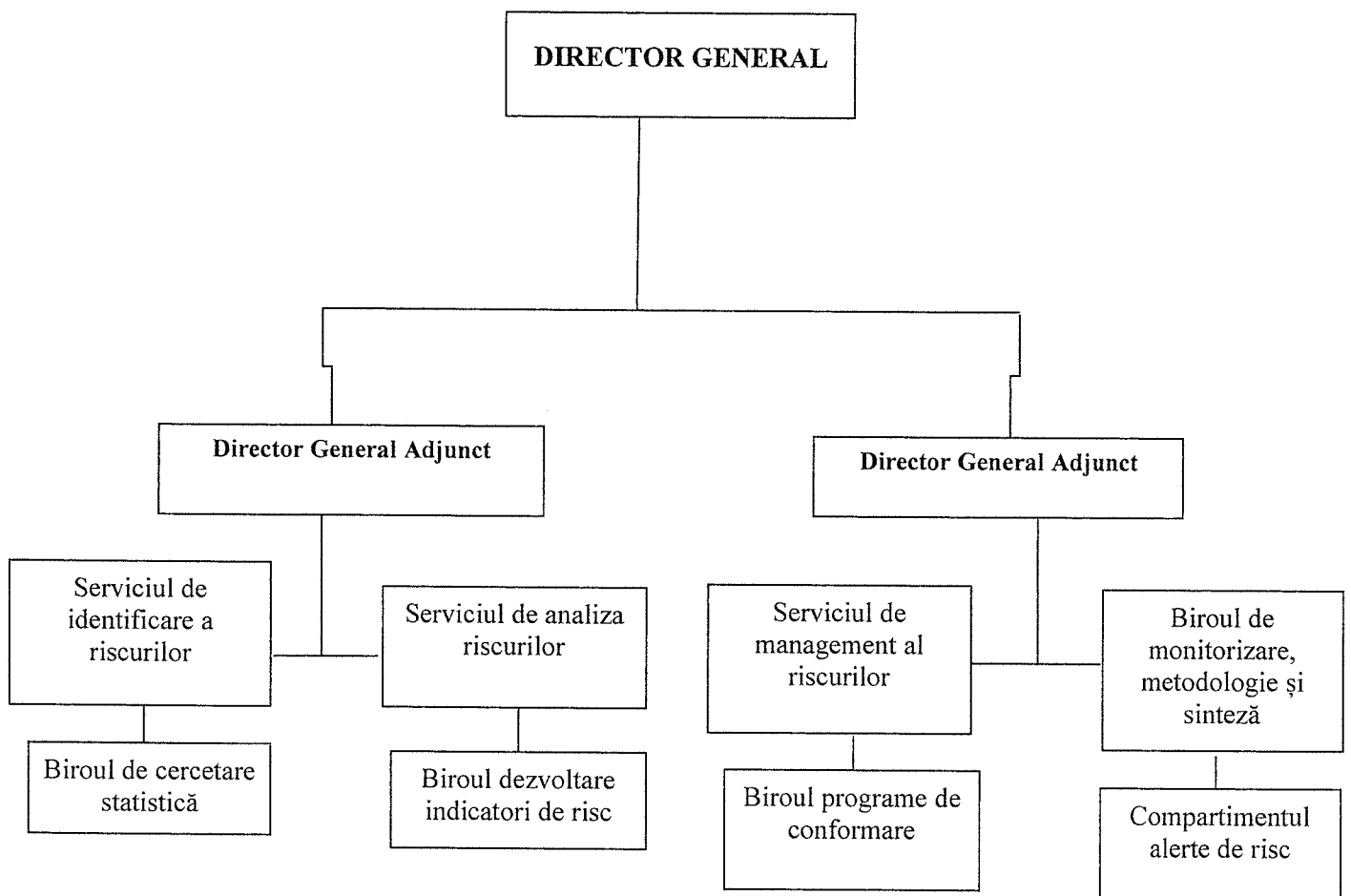


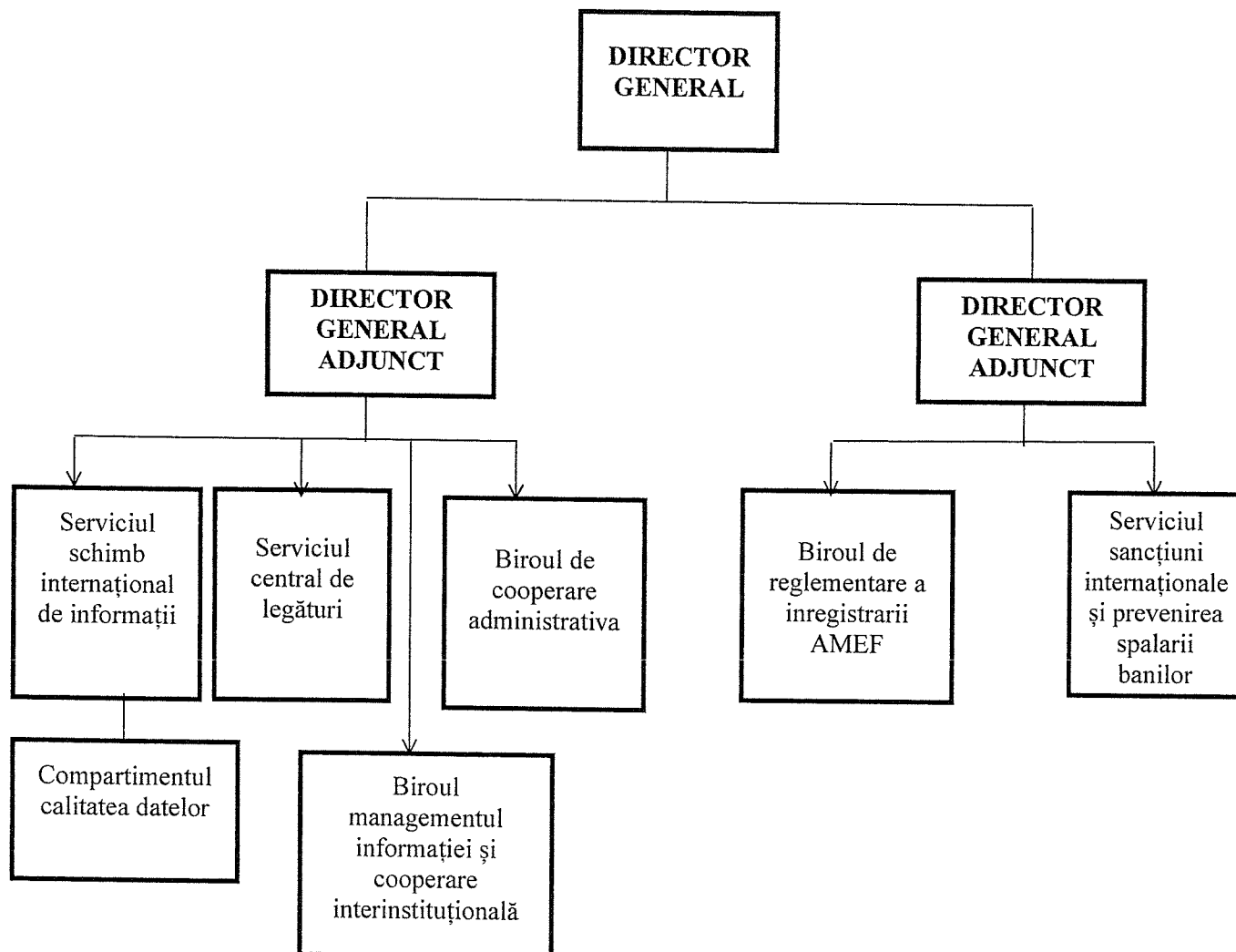
## Direcția Generală de Management a Riscului

organigrama internă a direcției generale pe structuri functionale de tip  
serviciu/birou/compartiment



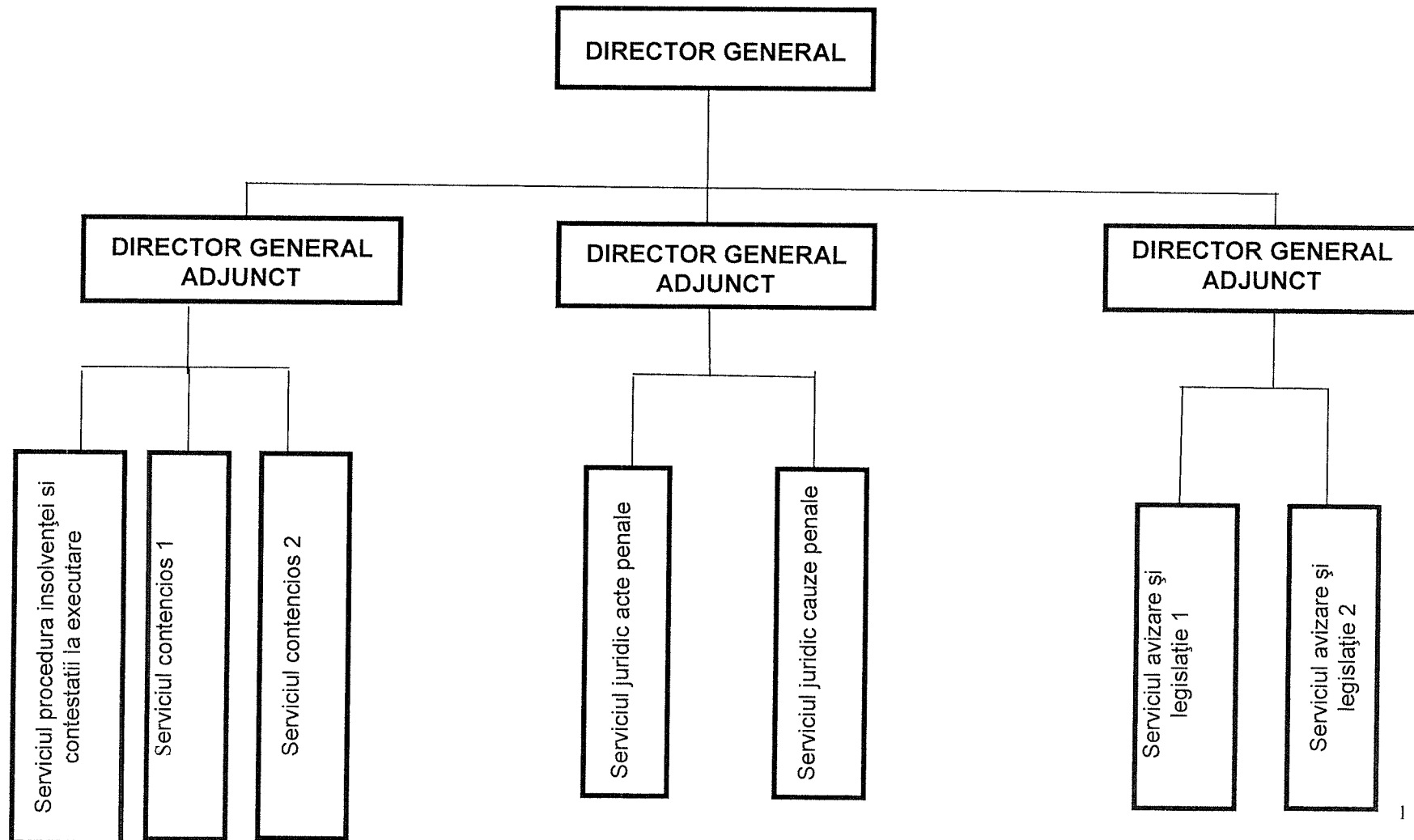
## Direcția Generală de Informații Fiscale

organigrama internă a direcției generale pe structuri functionale de tip  
serviciu/birou/compartiment



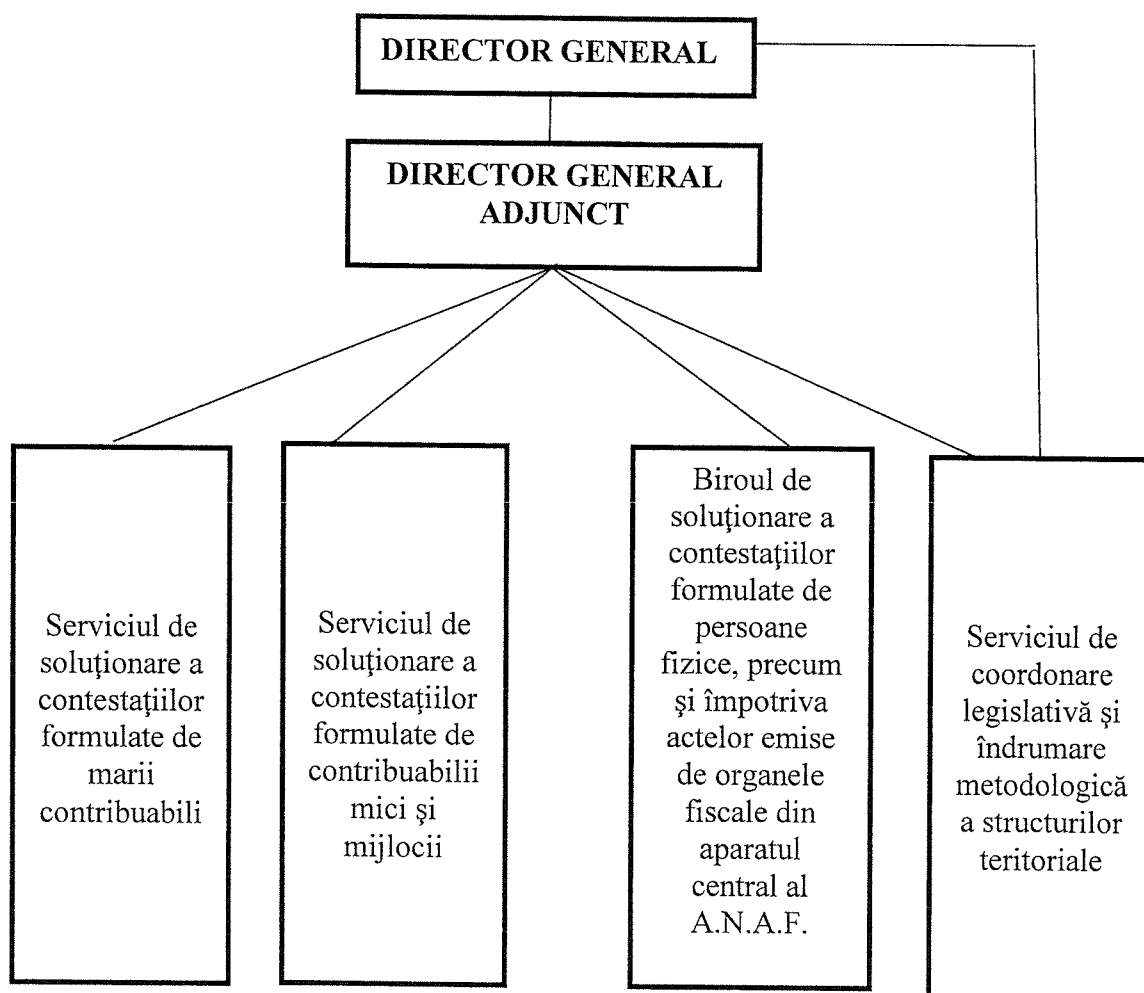
## DIRECȚIA GENERALĂ JURIDICĂ

organigrama internă a direcției generale pe structuri functionale de tip serviciu/birou/compartiment



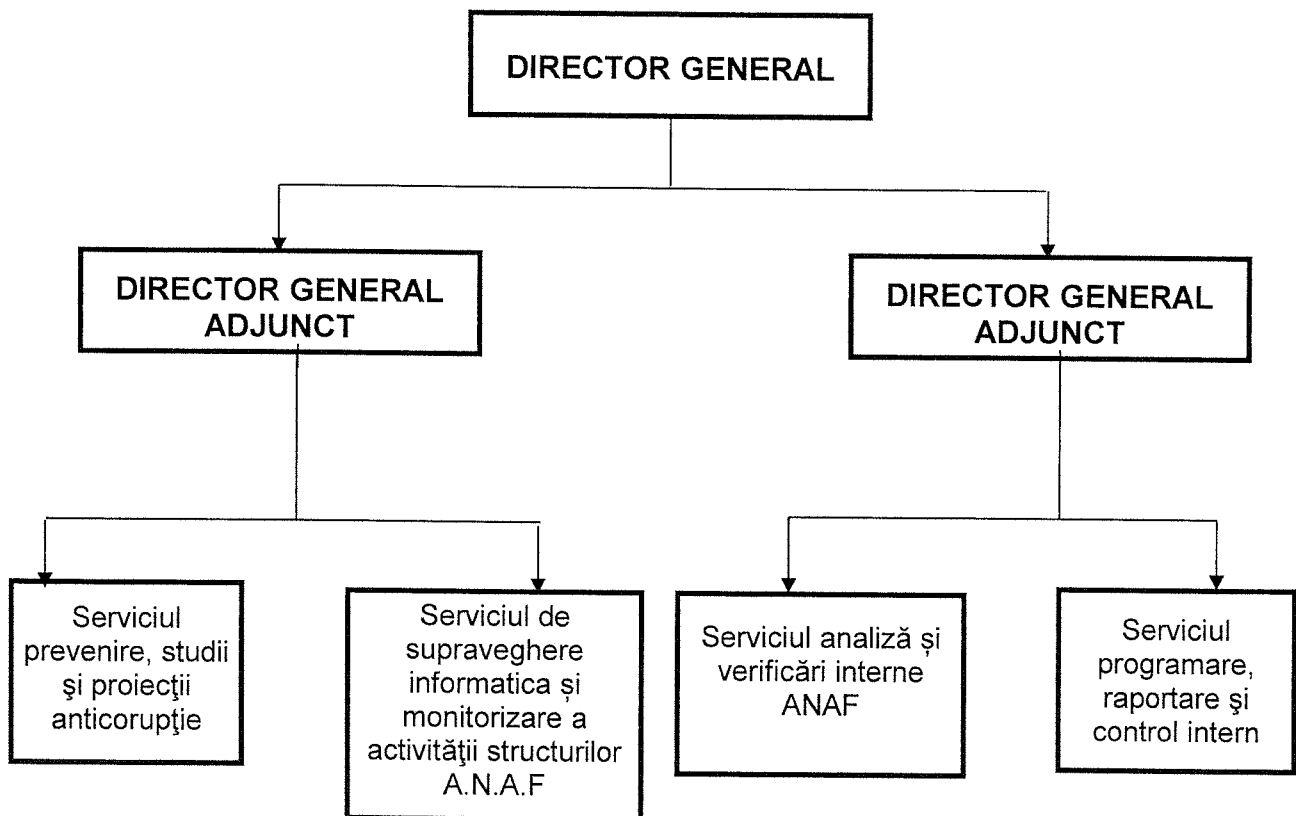
## Direcția Generală de Soluționare a Contestațiilor

organigrama internă a direcției generale pe structuri functionale de tip serviciu/birou/compartiment



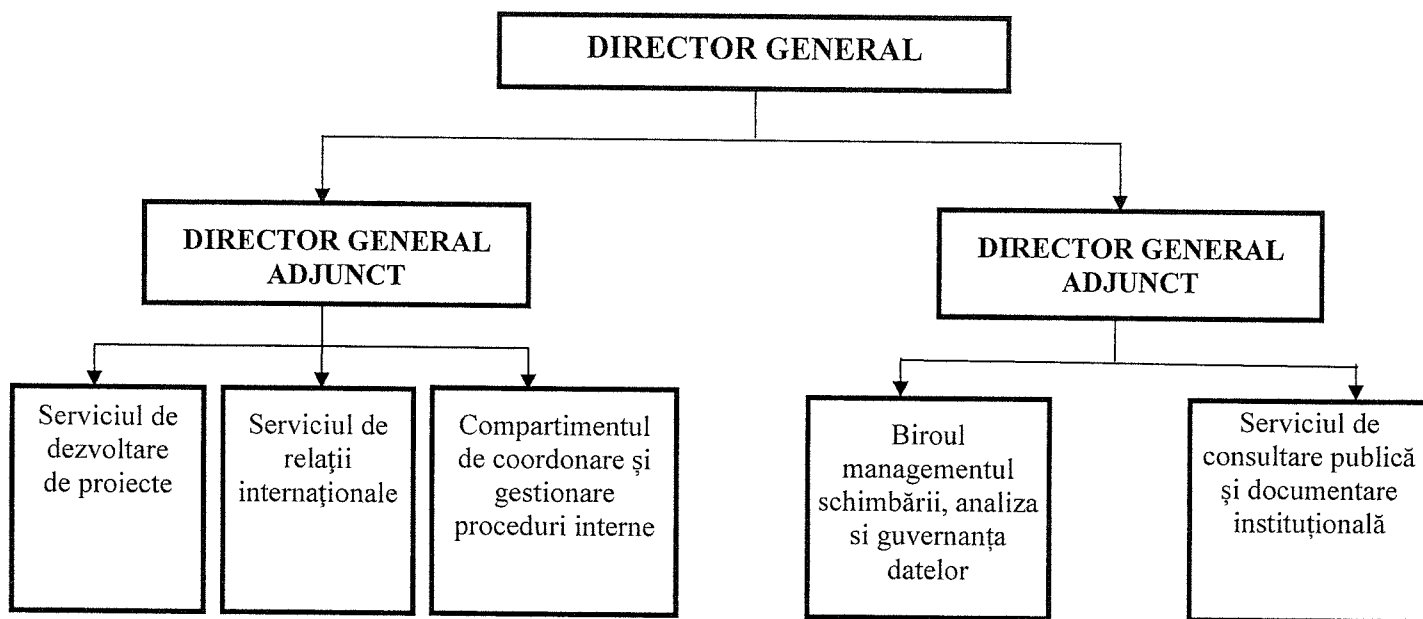
## Direcția Generală de Integritate

organigrama internă a direcției generale pe structuri functionale de tip  
serviciu/birou/compartiment



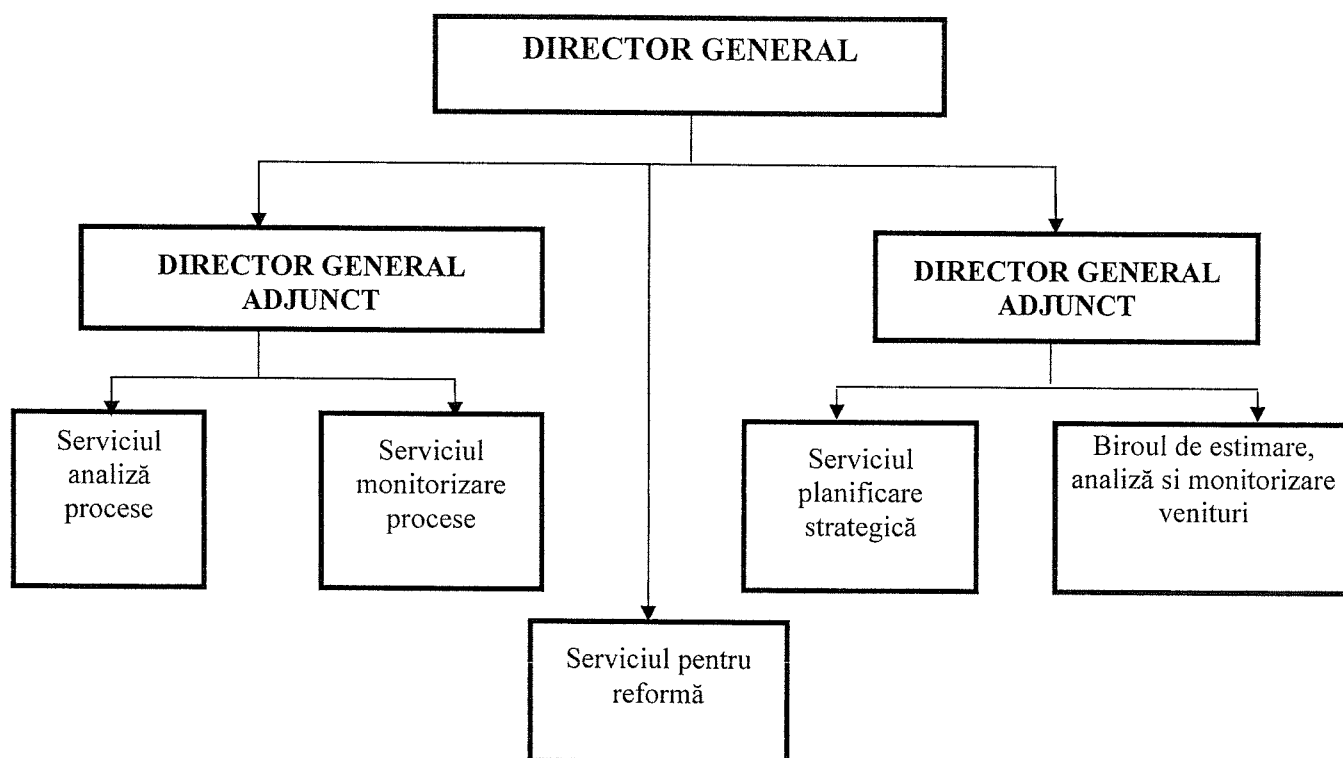
## Direcția Generală de Relații Internaționale

organigrama internă a direcției generale pe structuri funcționale de tip  
serviciu/birou/compartiment



## Direcția Generală de Strategie și Monitorizarea Proceselor

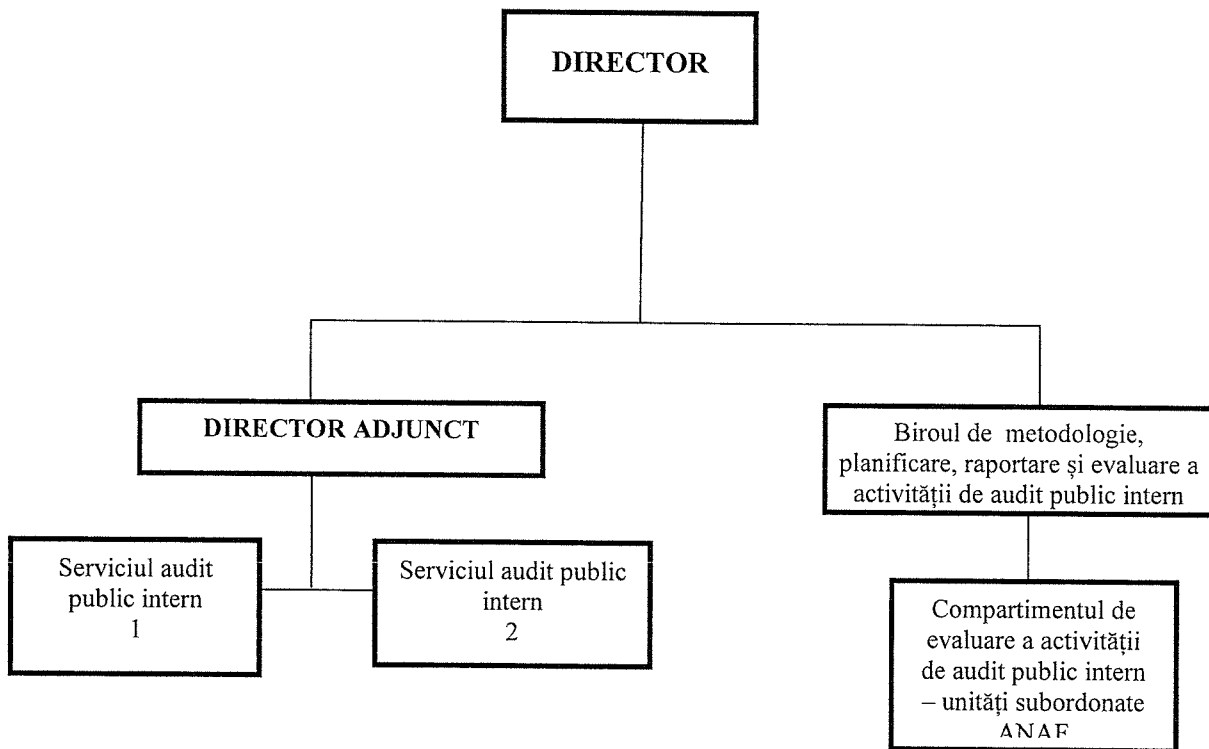
organigrama internă a direcției generale pe structuri funcționale de tip serviciu/birou/compartiment



## Direcția Audit Public Intern

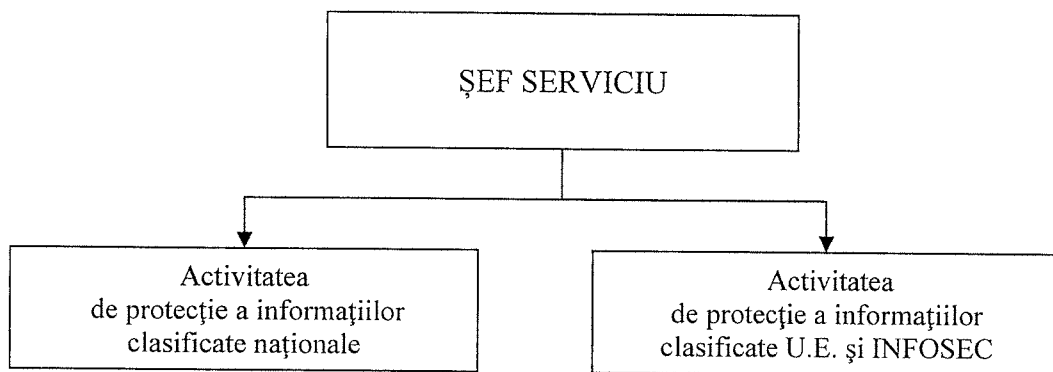
-

organigrama internă a direcției pe structuri funcționale de tip serviciu/birou/compartiment





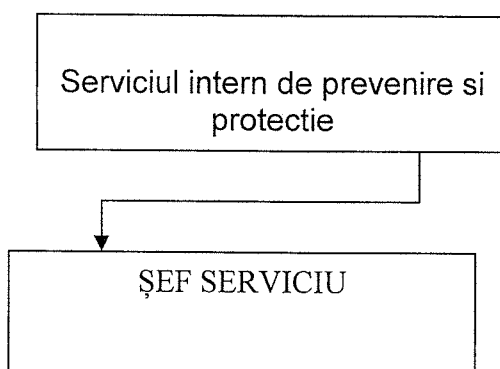
**Serviciul Informații Clasificate**  
-  
*organigrama internă a serviciului pe tipuri de activități*



**Serviciul Intern de Prevenire și Protecție**

-

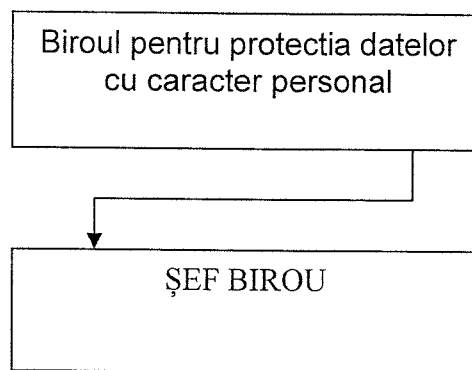
*organigrama internă a serviciului*



**Biroul pentru protecția datelor cu caracter personal**

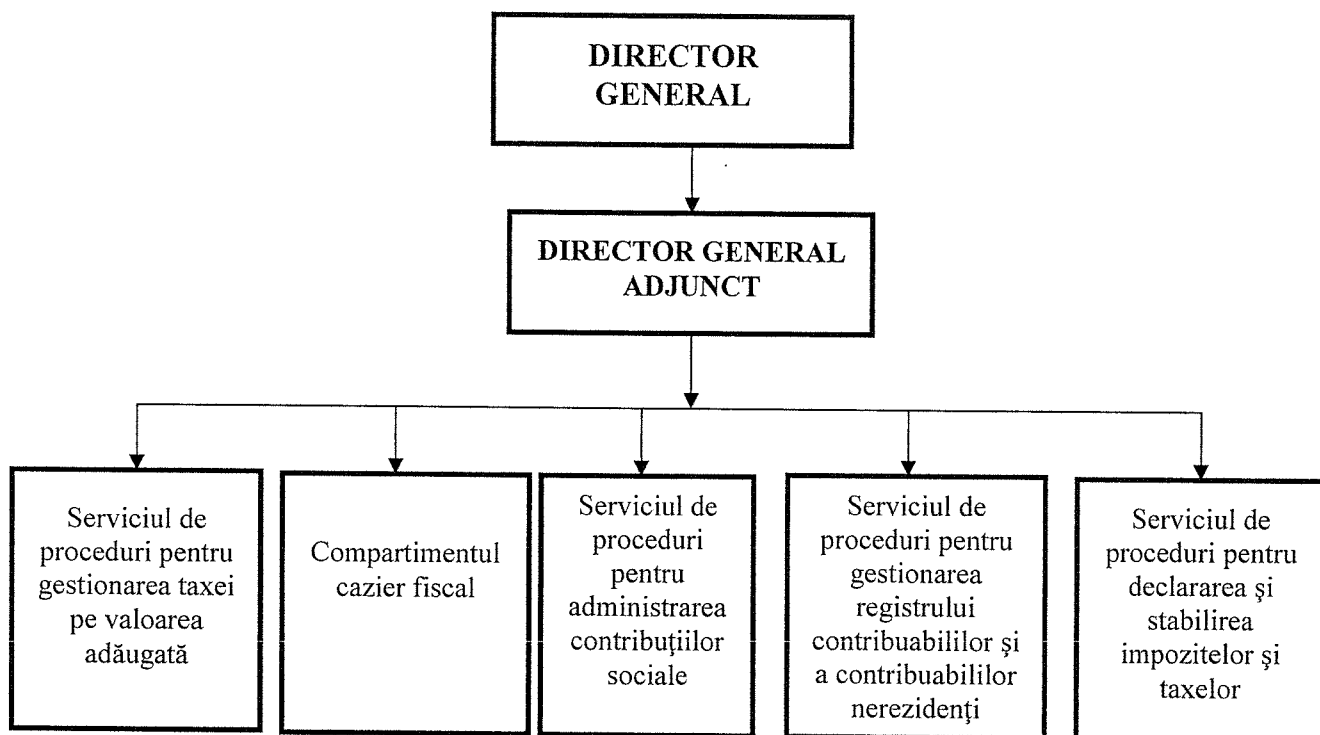
-

*organigrama internă a biroului*



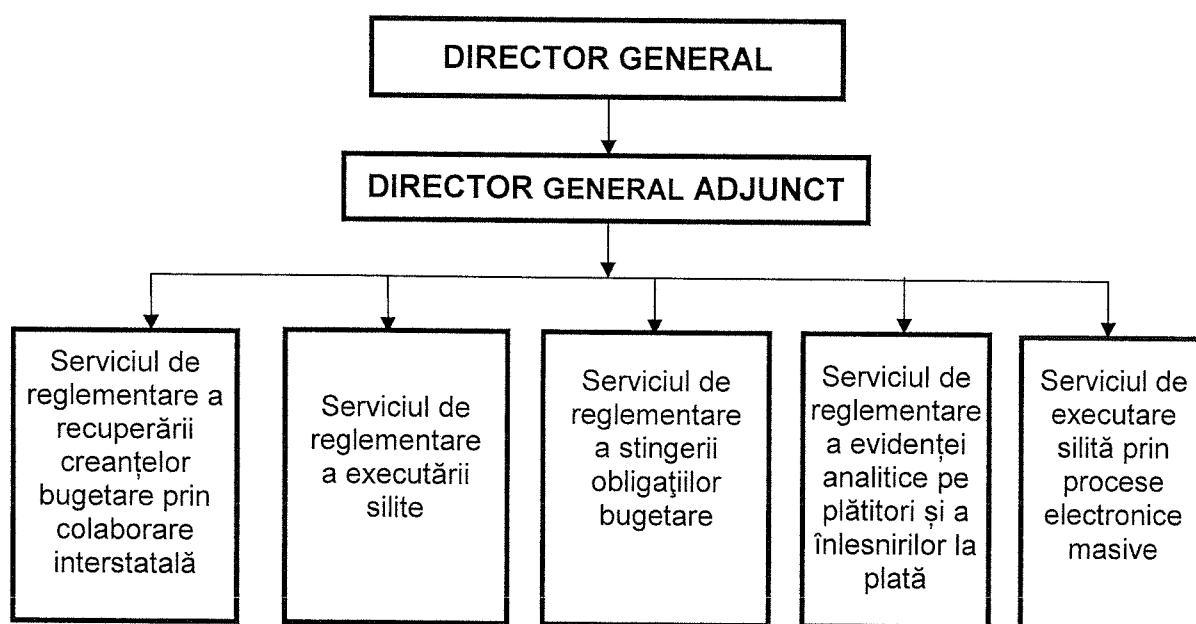
## Direcția Generală Proceduri pentru Administrarea Veniturilor

organigrama internă a direcției generale pe structuri functionale de tip  
serviciu/birou/compartiment



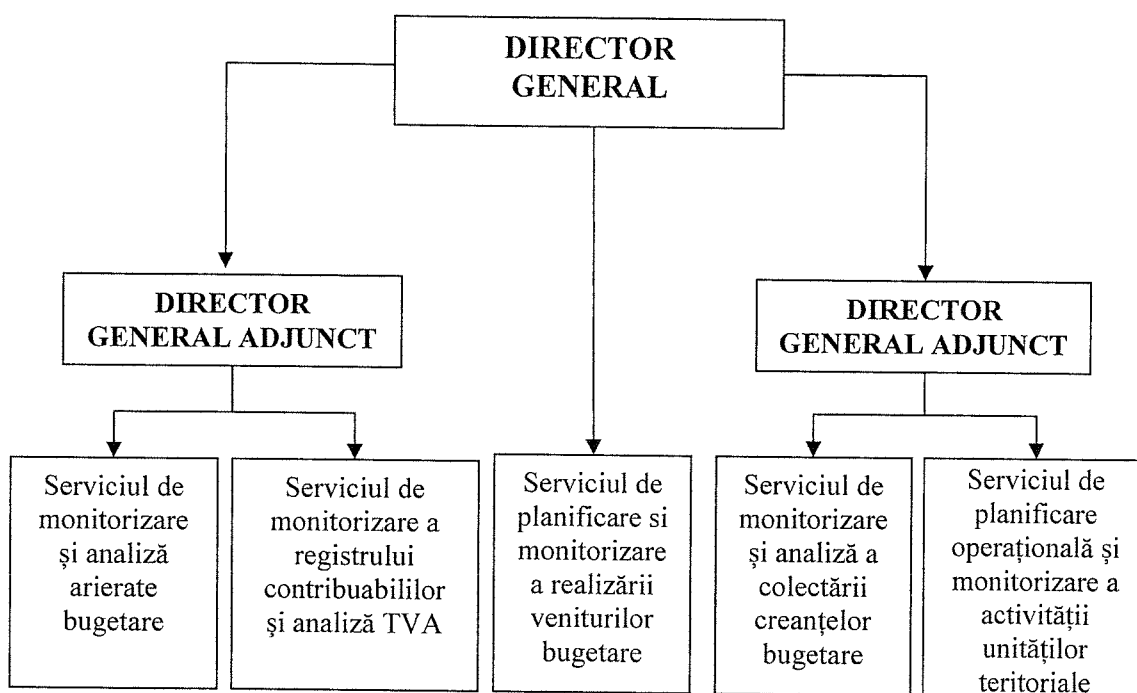
## Direcția Generală de Reglementare a Colectării Creanțelor Bugetare

organigrama internă a direcției generale pe structuri functionale de tip  
serviciu/birou/compartiment

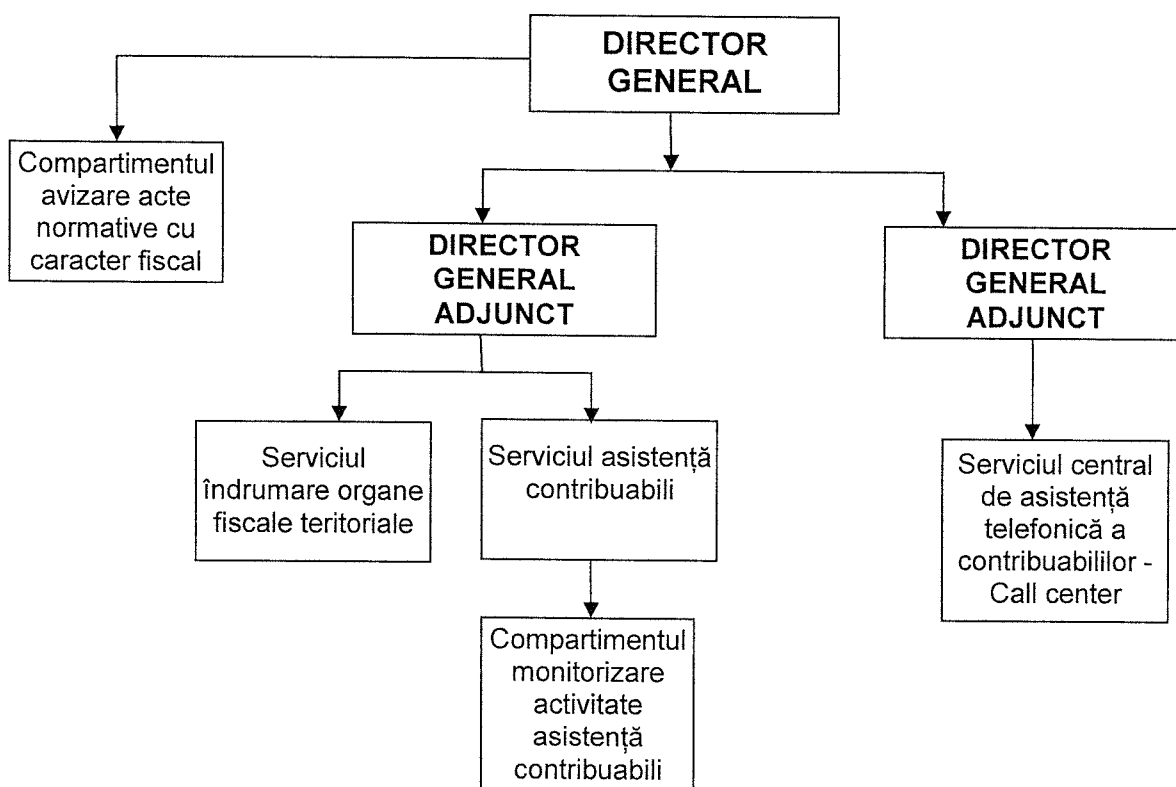


## Direcția Generală de Monitorizare Venituri și Sinteză

organigrama internă a direcției generale pe structuri functionale de tip  
serviciu/birou/compartiment

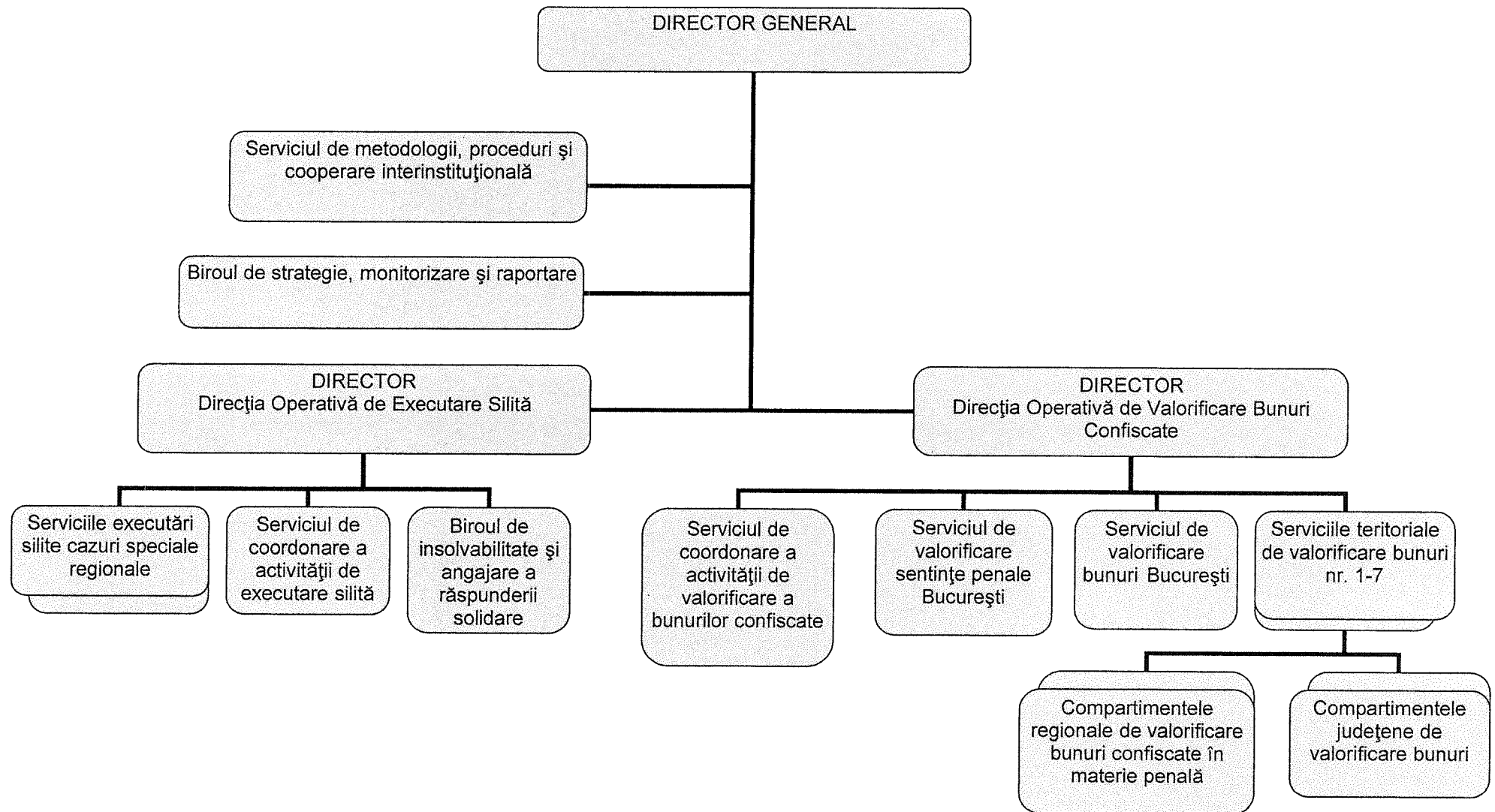


**Direcția Generală de Asistență pentru Contribuabili**  
-  
*organigrama internă a direcției generale pe structuri funcționale de tip  
serviciu/birou/compartiment*



## Direcția Generală Executării Silite Cazuri Speciale

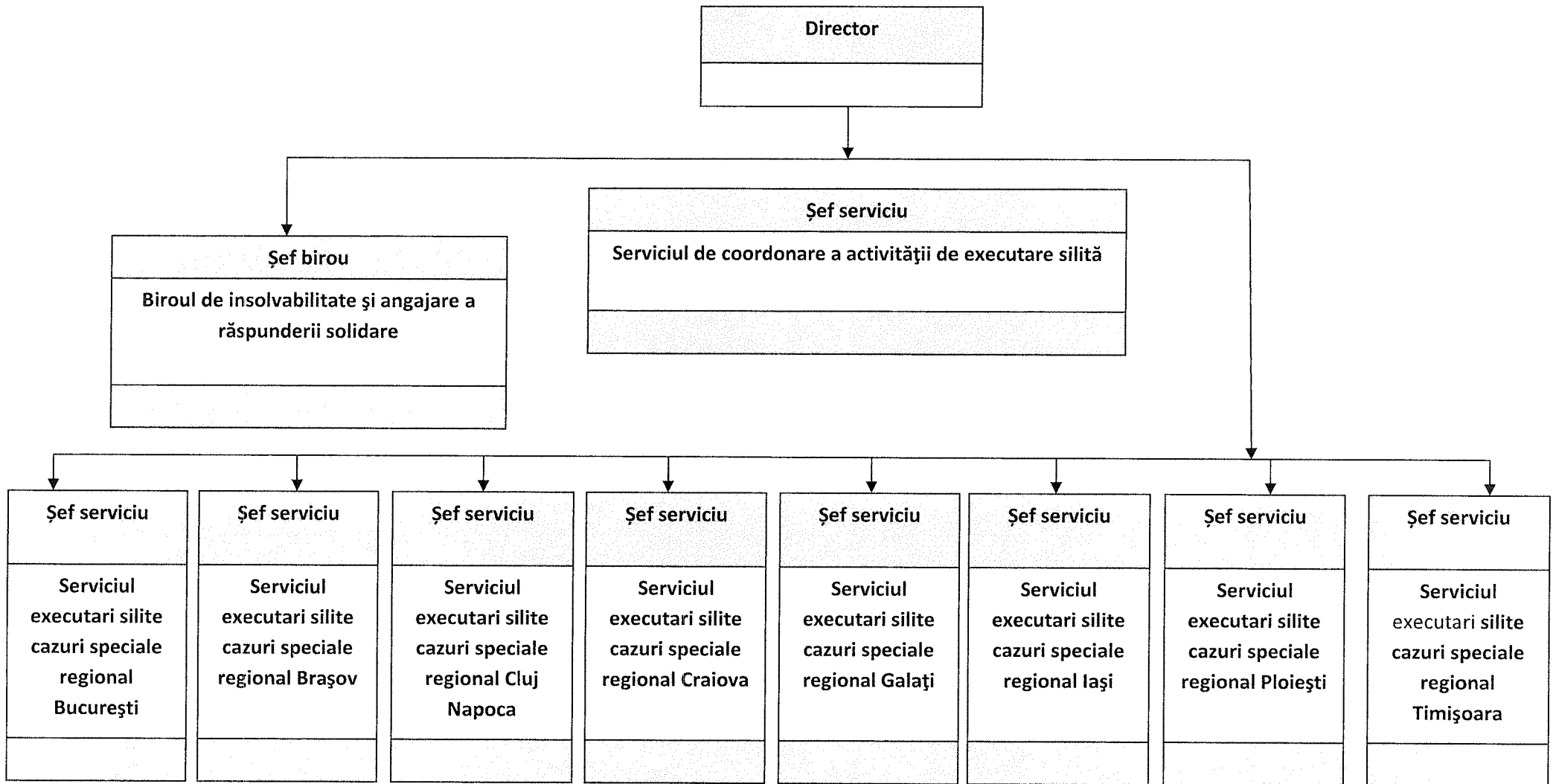
*organigrama internă a direcției generale pe structuri functionale de tip serviciu/birou/compartiment*



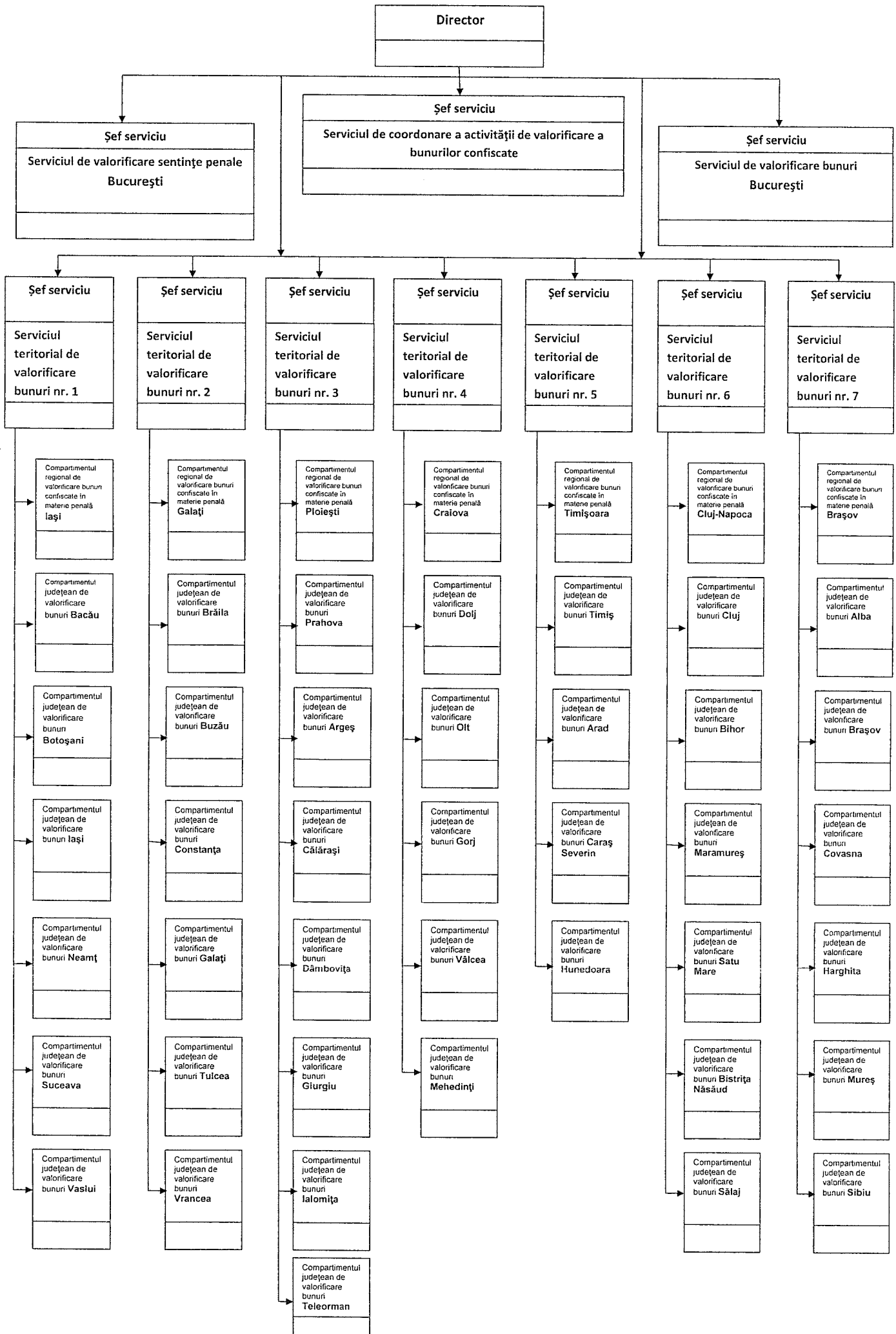


Direcția operativă de executare silită

organigrama internă a direcției pe structuri functionale de tip serviciu/birou/compartiment

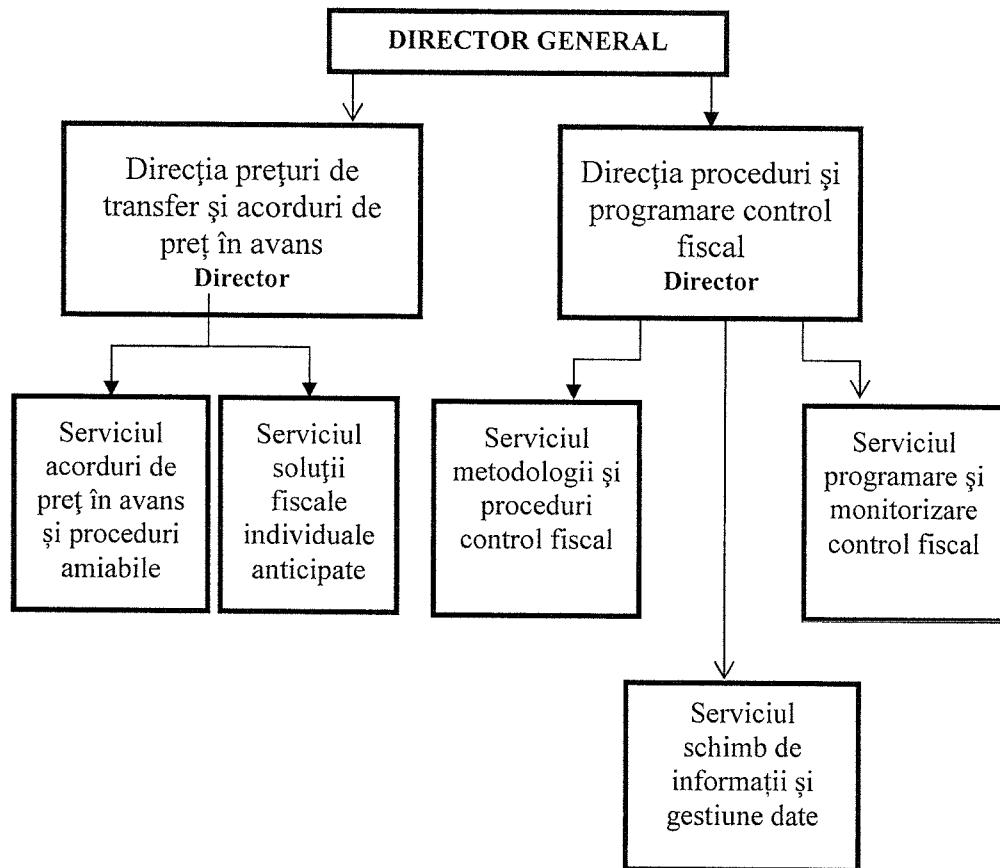


Direcția operativă de valorificare bunuri confiscate  
 organigrama internă a direcției pe structuri functionale de tip serviciu/birow/compartiment



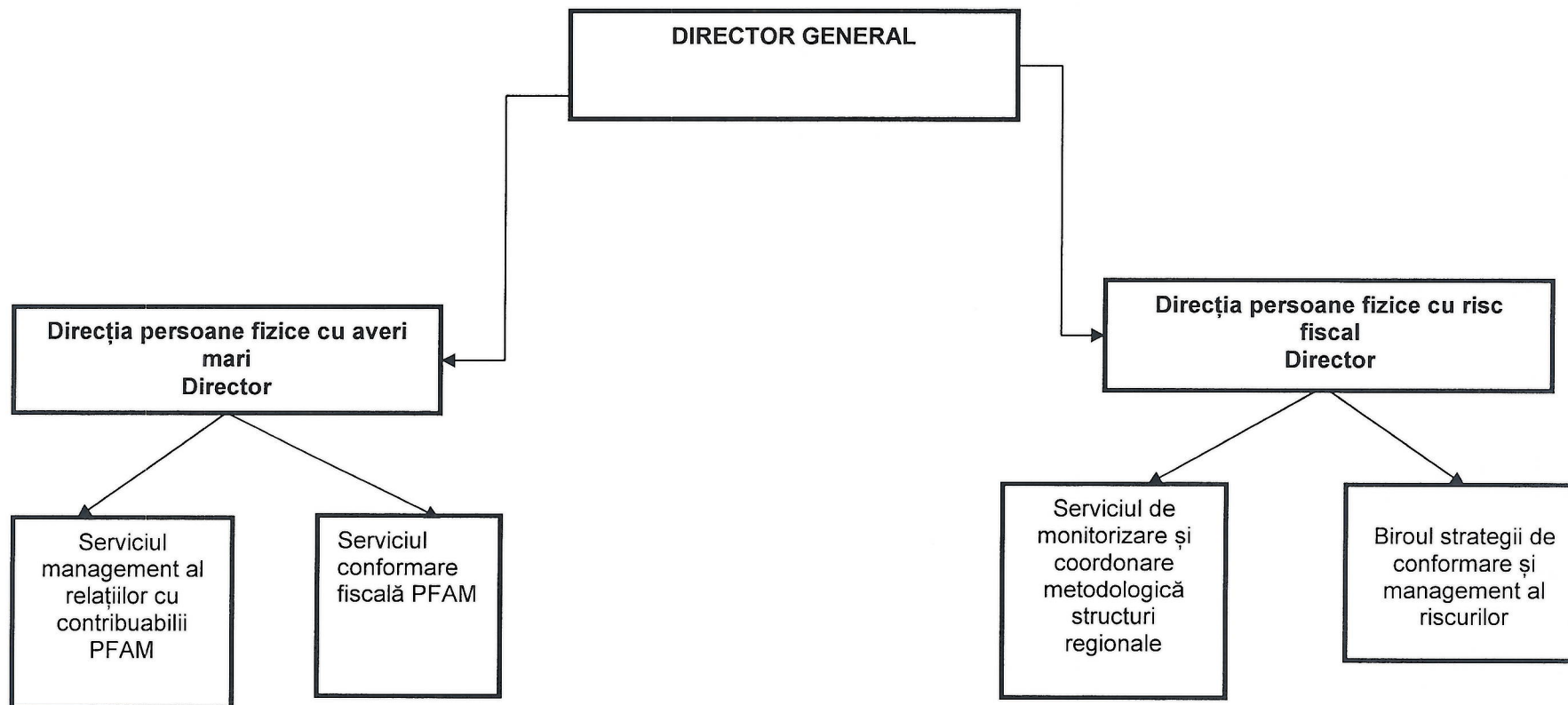
## Direcția Generală Coordonare Control Fiscal

organigrama internă a direcției generale pe structuri functionale de tip  
serviciu/birou/compartiment



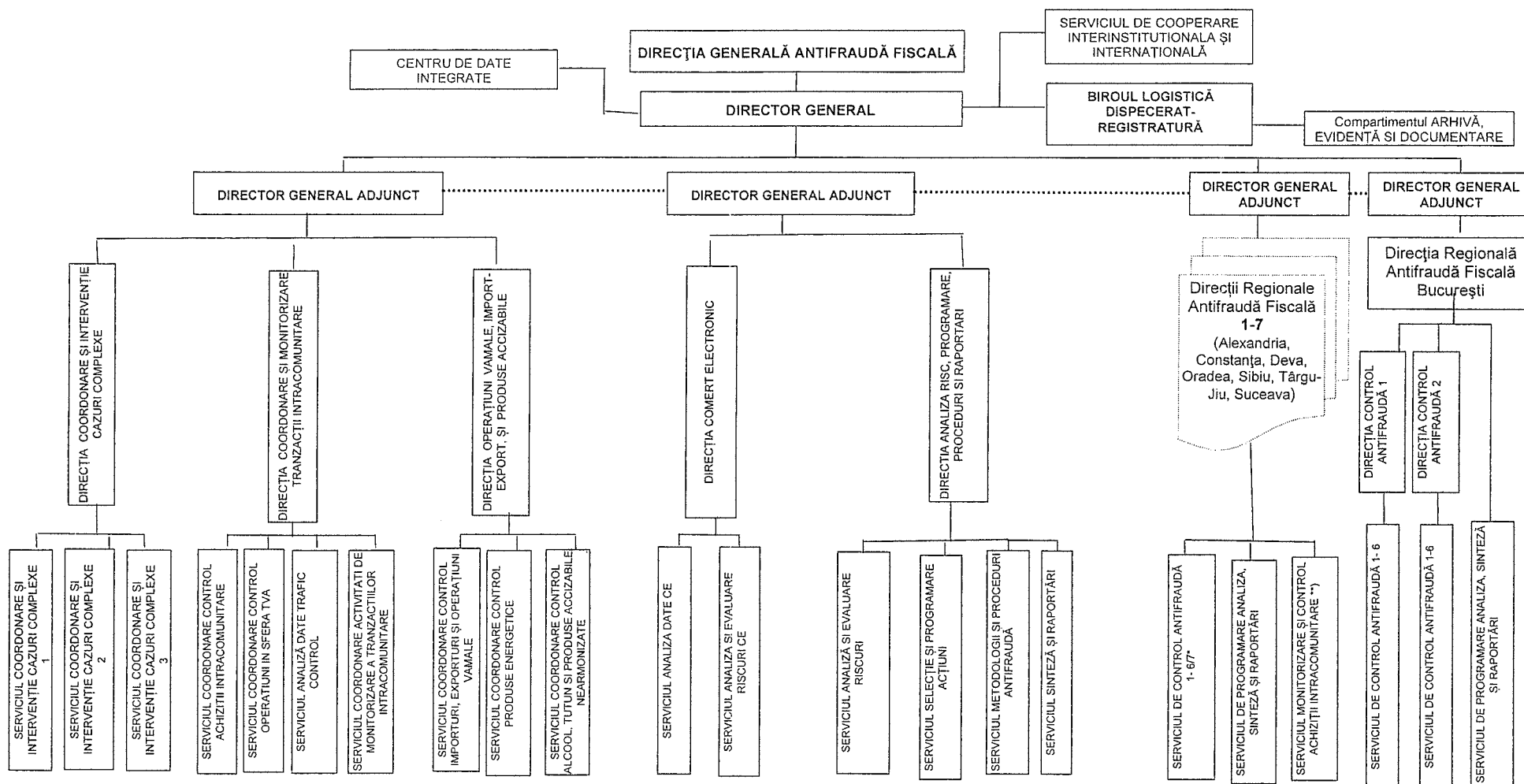
**Direcția Generală Control Venituri Persoane Fizice**

organigrama internă a direcției generale pe structuri functionale de tip serviciu/birou/compartiment



## Direcția Generală Antifraudă Fiscală

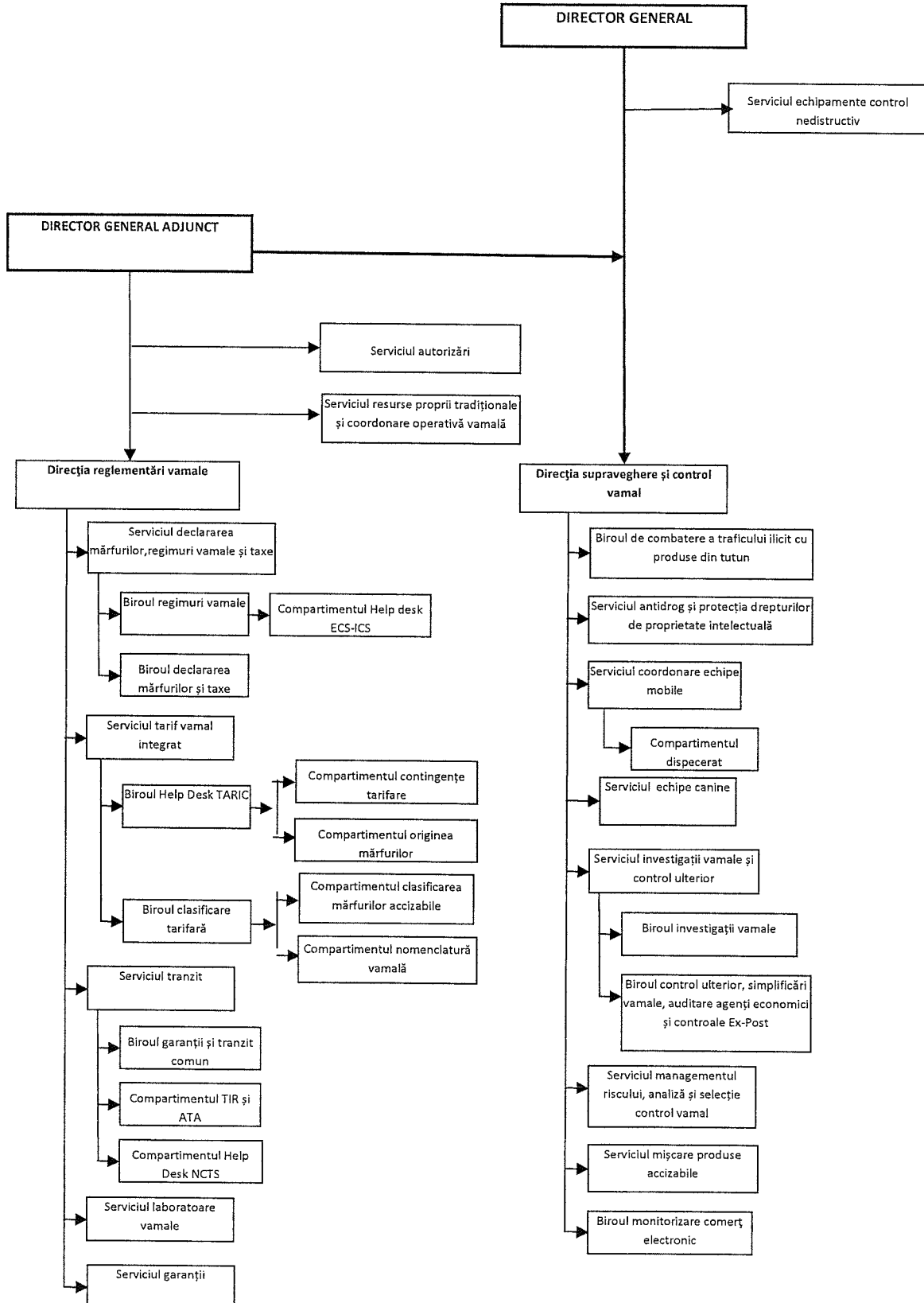
organigrama internă a direcției generale pe structuri functionale de tip serviciu/birou/compartiment



\*) Sunt organizate câte 6 servicii de control antifraudă, cu excepția DRAF Constanța și DRAF Oradea cu câte 7 servicii de control antifraudă.

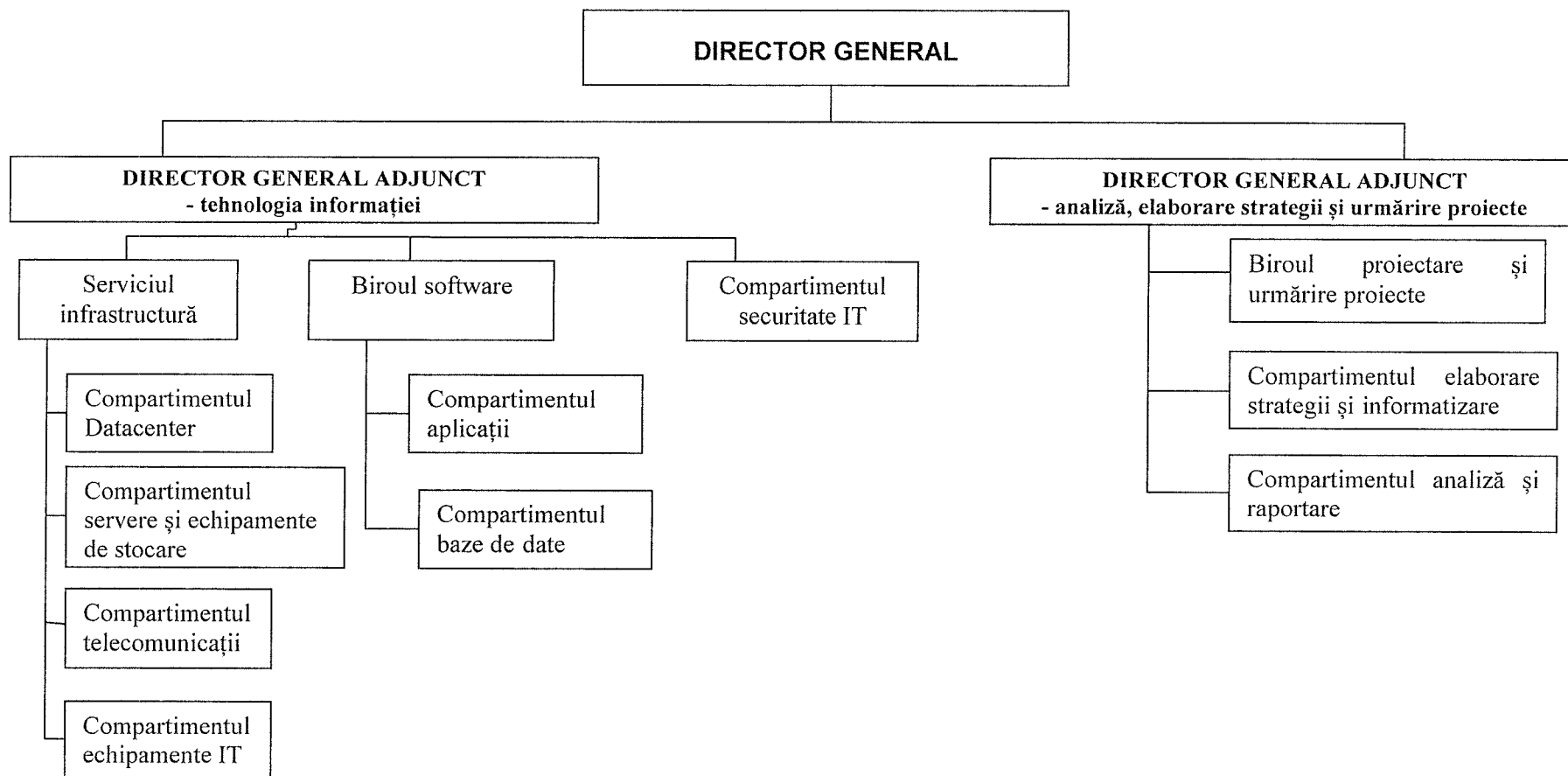
\*\*) Sunt organizate doar în cadrul DRAF 2 Constanța, 3 Alexandria, 4 Târgu Jiu, 5 Deva și 6 Oradea

**Direcția Generală a Vămilelor**  
organigrama internă a direcției generale pe structuri functionale de tip  
serviciu/birou/compartiment

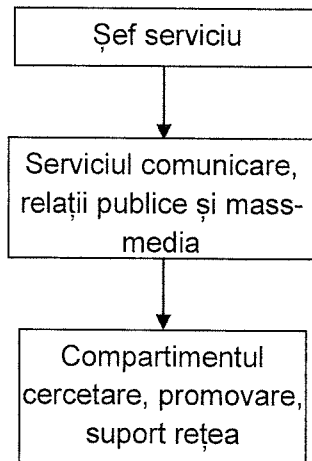


## UNITATE DE MANAGEMENT A INFORMAȚIEI

organigrama internă a direcției generale pe structuri funcționale de tip serviciu/birou/compartiment

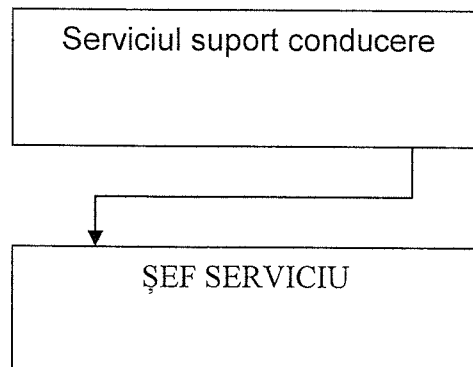


**Serviciul Comunicare, Relații Publice și Mass-Media**  
-  
*organigrama internă a serviciului pe structuri functionale*

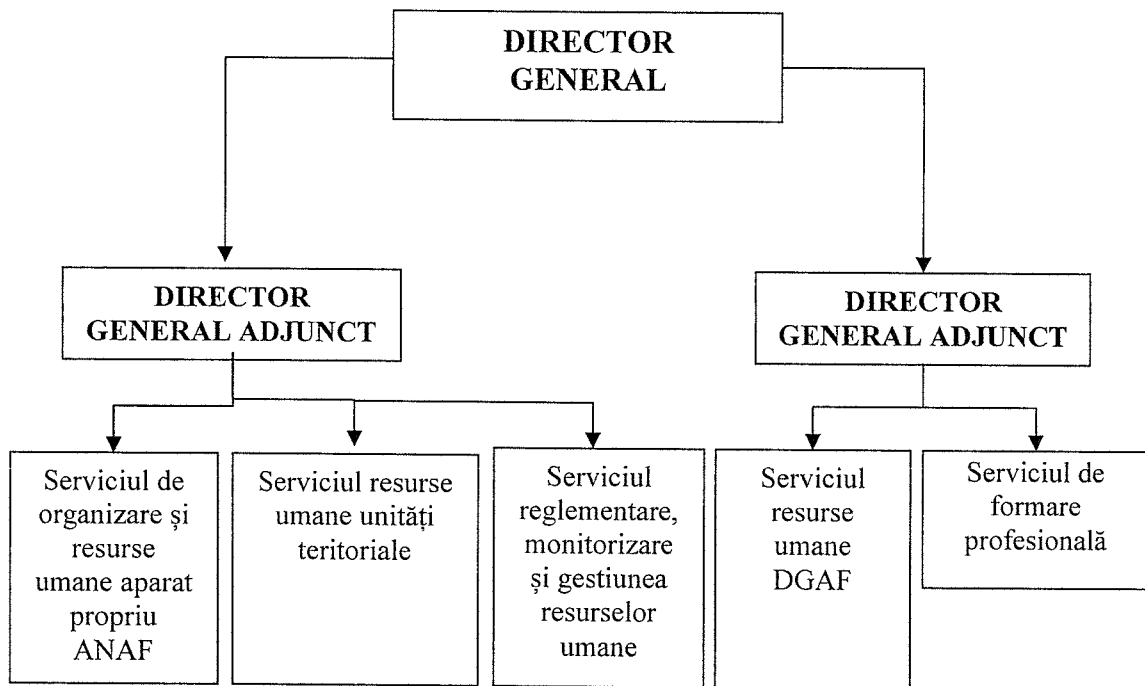




**Serviciul Suport Conducere**  
-  
*organigrama interna a serviciului*

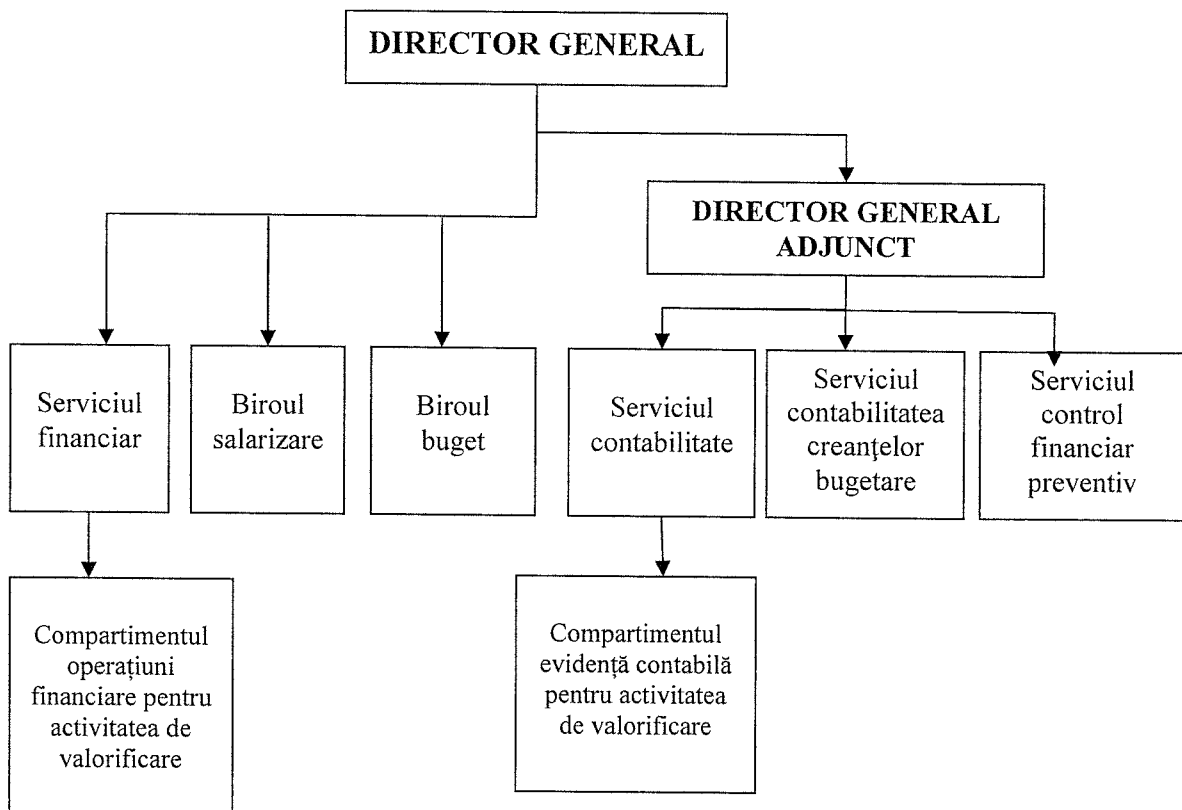


**Direcția Generală de Organizare și Resurse Umane**  
-  
*organigrama internă a direcției generale pe structuri funcționale de tip  
serviciu/birou/compartiment*



## Direcția Generală de Buget și Contabilitate

*organigrama internă a direcției generale pe structuri funcționale de tip serviciu/birou/compartiment*



**Direcția Generală de Investiții, Achiziții Publice și Servicii Interne**

*organigrama internă a direcției generale pe structuri functionale de tip serviciu/birou/compartiment*

